



CONECTORES DE BORDE DE TARJETA

EDAC

www.edac.net





Conectores de Borde de Tarjeta

Una de las familias de productos originales de EDAC, la familia Cardedge+ de conectores de borde de tarjeta ha crecido hasta convertirse en una de las ofertas más grandes disponibles en el mercado. Disponible con varios espacios entre contactos, con múltiples opciones para terminaciones de contacto, espesores de enchapado y estilos de montaje, lo que brinda a nuestros clientes más flexibilidad con sus diseños.

Características

- Conectores de borde de tarjeta disponibles en más de 350.000 piezas estándar y capacidad para producir variaciones personalizadas
- Espacios entre contactos de 0.050", 0.100", 0.125", 0.150", 0.156" y 0.200" Recubrimiento de oro selectivo en el área de contacto u oro con níquel debajo del recubrimiento
- A través del orificio del PCB (through hole), envoltura de alambre, ojal de soldadura, extensión de tarjeta y otras opciones de contacto especializadas
- De 2 a 188 contactos en filas simples, en puente y dobles con o sin soporte para tarjetas



EDAC

www.edac.net

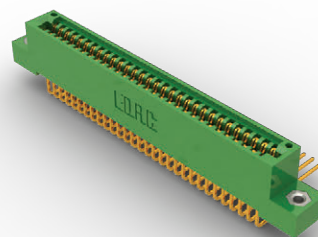
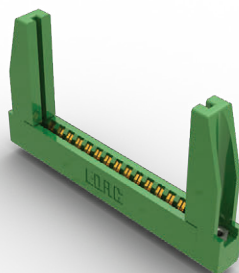
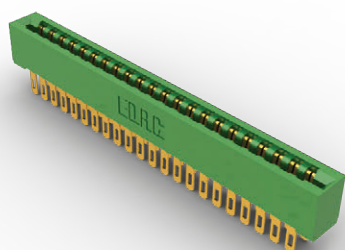


Conectores de Borde de Tarjeta

Serie	Paso de contacto	Espaciado entre filas	Número de contactos	Aislante de alta temperatura	Opciones de contacto	Opciones de montaje	Polarización
243	0.200" (5.08 mm)	0.200" (5.08 mm)	02-06	No	1	1	Si
305/315/ 355	0.156" (3.96 mm)	0.140" (3.56 mm)	12-86	Si	5	10	Si
306/316/ 356	0.156" (3.96 mm)	Fila única	06-43	Si	3	10	Si
307/357	0.156" (3.96 mm)	0.200" (5.08 mm)	6-88	Si	25	10	Si
310	0.156" (3.96 mm)	0.200" (5.08 mm)	30 or 60	Si	18	6	Si
317	0.156" (3.96 mm)	0.200" (5.08 mm)	06-86	Si	5	7	Si
325	0.100" (2.54 mm)	0.300" (7.62 mm)	05-122	Si	3	4	Si
322	0.156" (3.96 mm)	0.200" (5.08 mm)	22 or 44	Si	25	3	Si
333	0.156" (3.96 mm)	0.200" (5.08 mm)	06-86	Si	14	7	Si
337/387	0.156" (3.96 mm)	0.200" (5.08 mm)	06-86	Si	14	10	Si
338	0.156" (3.96 mm)	0.200" (5.08 mm)	10-56	Si	1	9	Si
341/391	0.100" (2.54 mm)	0.140" (3.56 mm)	05-120	Si	8	6	Si
342/392	0.100" (2.54 mm)	0.200" (5.08 mm)	05-116	Si	14	7	Si
345/395	0.100" (2.54 mm)	0.200" (5.08 mm)	05-144	Si	15	10	Si
346/396	0.125" (2.50 mm)	0.250" (6.35 mm)	05-100	Si	12	10	Si
368	0.156" (2.00 mm)	0.200" (5.08 mm)	04-06	Si	2	1	Si
379	0.150" (3.81 mm)	0.200" (5.08 mm)	06-64	Si	11	6	Si
395AT	0.100" (2.54 mm)	0.200" (5.08 mm)	98	Si	13	1	Si

Conexiones robustas de tarjeta a tarjeta

Solución de interconexión de plano posterior de alta confiabilidad



Para más información
www.edac.net



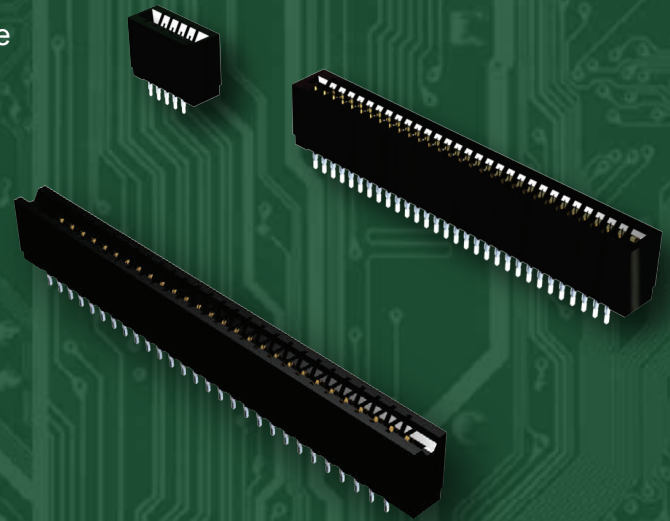


Conectores de Borde de Tarjeta a Presión

EDAC ofrece una amplia gama de conectores de borde de tarjeta de ajuste a presión. Nuestro producto Edgefit utiliza un diseño de contacto que permite un fácil montaje en la PCB con el uso de herramientas planas simples. Una vez instalada, esta conexión sin soldadura proporciona una resistencia superior a los golpes y vibraciones al mismo tiempo que proporciona ahorro de mano de obra.

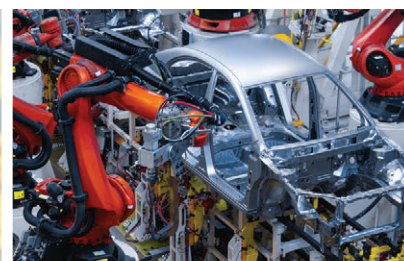
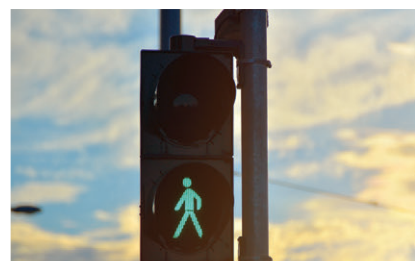
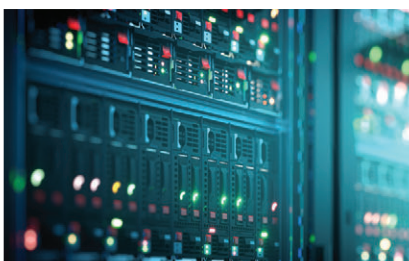
Características

- Espacio de contacto de 0.100" (2,54 mm) a 0.156" (3.96 mm)
- Fila simple o doble hasta 150 contactos
- Sección compatible con ajuste a presión para conexiones herméticas al gas y operaciones sin soldadura
- Acepta llaves polarizadoras entre y en los contactos
- Cuerpo de perfil bajo o alto disponible
- Las opciones de terminación de contacto incluyen cola de PC o envoltura de alambre
- Herramientas disponibles para instalación, remoción de contactos, prensa plana a tarjeta



EDAC

www.edac.net

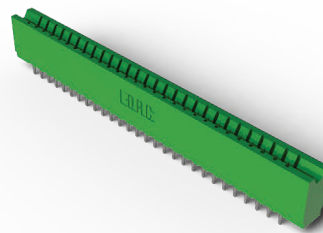
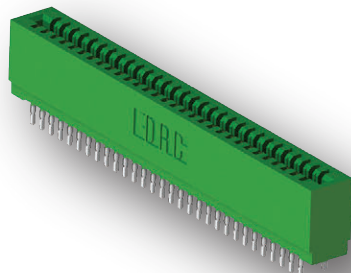
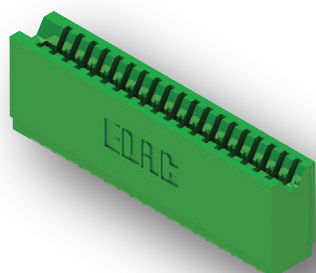


Conectores de Borde de Tarjeta a Presión

Serie	Paso de contacto	Separación de filas	Número de contactos	Aislante de alta temperatura	Opciones de contacto	Opciones de Polarización montaje	
725 Bajo perfil	0.100" (2.54 mm)	0.200" (5.08 mm)	05-150	Si	7	1	Si
745 Alto perfil	0.100" (2.54 mm)	0.200" (5.08 mm)	05-150	Si	7	2	Si
726 Bajo perfil	0.125" (3.18 mm)	0.250" (6.35 mm)	05-120	Si	7	1	Si
746 Alto perfil	0.125" (3.18 mm)	0.250" (6.35 mm)	05-120	Si	7	2	Si
717 Bajo perfil	0.156" (3.96 mm)	0.200" (5.08 mm)	05-86	Si	7	1	Si
737 Alto perfil	0.156" (3.96 mm)	0.200" (5.08 mm)	05-86	Si	7	2	Si

Conexiones robustas de tarjeta a tarjeta

Solución de interconexión de plano posterior de alta confiabilidad





Conectores de Borde de Tarjeta de Metal a Metal

La familia EDAC E-Met es una solución de conectores de metal a metal de dos piezas y de alta confiabilidad. Utilizando nuestros contactos hermafroditas Edacon, el diseño en forma de tenedor incorpora cuatro superficies de acoplamiento que proporcionan una muy ajustada conexión con alta resistencia a golpes y vibraciones. Para aplicaciones de tarjeta a tarjeta, o de cable a tarjeta, se pueden utilizar con tarjetas de circuito impreso de 0.062" o 0.093".

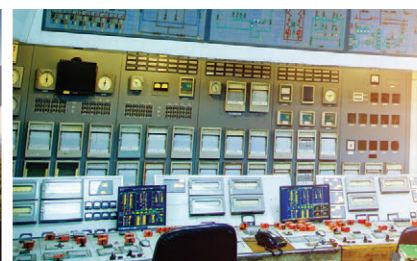
Características

- Diseño de apareamiento de contacto hermafrodita Edacon
- Alta resistencia a golpes y vibraciones con una clasificación de corriente de 10 amperios
- Separación entre contactos de 0.200" (5.08 mm) X separación entre filas de 0.125" (3.18 mm) con rejilla escalonada
- La terminación del enchufe es *through hole*
- Las terminaciones del receptáculo incluyen *through hole*, orificio para cable y envoltura para cable



EDAC

www.edac.net

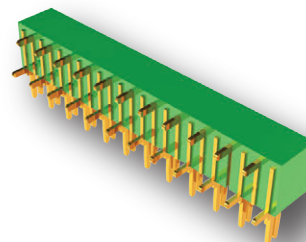
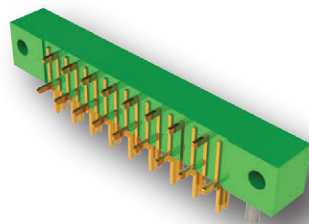
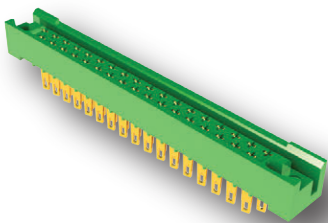


Conectores de Borde de Tarjeta de Metal a Metal

Serie	Paso de contacto	Espaciado entre filas	Número de contactos	Aislante de alta temperatura	Opciones de contacto	Opciones de montaje	Polarización
415/438 Receptáculo (5.08. mm)	0.200" (5.08 mm)	0.125" (3.18 mm)	17-47	Si	6	4	Si
421/422/ 423 Enchufe	0.200" (5.08 mm)	0.300" (7.62 mm)	17-47	Si	2	1	No
408/424 Receptáculo (5.08 mm)	0.200" (5.08 mm)	0.125" (3.18 mm)	17-41	Si	11	4	No

Conexiones resistentes tarjeta a tarjeta

Continuidad ultra alta y resistente a la vibración y al impacto





Conectores de Borde de Tarjeta de Alta Temperatura

Los conectores de borde de tarjeta de alta temperatura de EDAC utilizan aisladores de alta temperatura ideales para el proceso de soldadura infrarrojo RoHS. Todas las características de nuestros conectores estándar borde de tarjeta están disponibles en estas versiones reforzadas. Un rendimiento sólido en un amplio rango de temperatura de -40°C a $+125^{\circ}\text{C}$.

Características

- 6-88 contactos en una o dos filas
- Clasificación de contacto de 5 amperios
- Amplia variedad de opciones de montaje
- Through hole estándar, contactos doblados de 90 grados o de envoltura de alambre
- Material de alta temperatura de Ftalato de Dialilo o Sulfuro de Polifenileno



EDAC

www.edac.net

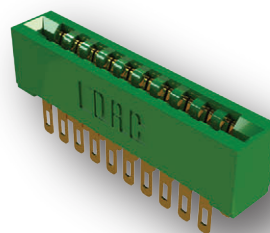
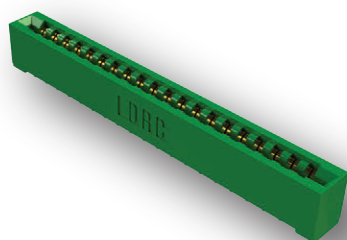
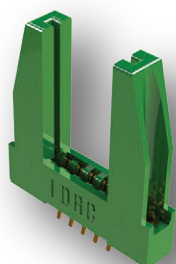


Conectores de Borde de Tarjeta de Alta Temperatura

Serie	Paso de contacto	Paso de fila	Núm. de contactos	Aislante de alta temperatura	Opciones de contacto	Opciones de montaje	Polarización
Ftalato de dialilo							
807	0.156" (3.96mm)	0.200 (5.08mm)	06-88	Sí	25	7	Sí
833	0.156" (3.96mm)	0.200 (5.08mm)	06-86	Sí	14	7	Sí
837	0.156" (3.96mm)	0.200 (5.08mm)	06-86	Sí	14	7	Sí
842	0.100" (2.54mm)	0.200 (5.08mm)	05-116	Sí	14	7	Sí
845	0.100" (2.54mm)	0.250 (6.35mm)	05-144	Sí	14	7	Sí
846	0.125" (3.17mm)	0.200 (5.08mm)	05-100	Sí	12	10	Si
Sulfuro de polifenileno							
857	0.156" (3.96mm)	0.200 (5.08mm)	06-88	Sí	25	7	Sí
887	0.156" (3.96mm)	0.200 (5.08mm)	06-86	Si	14	7	Sí
892	0.100" (2.54mm)	0.200 (5.08mm)	05-116	Sí	14	7	Sí
895	0.100" (2.54mm)	0.200 (5.08mm)	05-144	Sí	14	7	Sí
896	0.125" (3.17mm)	0.250 (6.35mm)	05-100	Sí	12	10	Sí

Aislante de alta temperatura para el proceso Rohs.

Solución superior de acoplamiento de tarjeta a tarjeta...



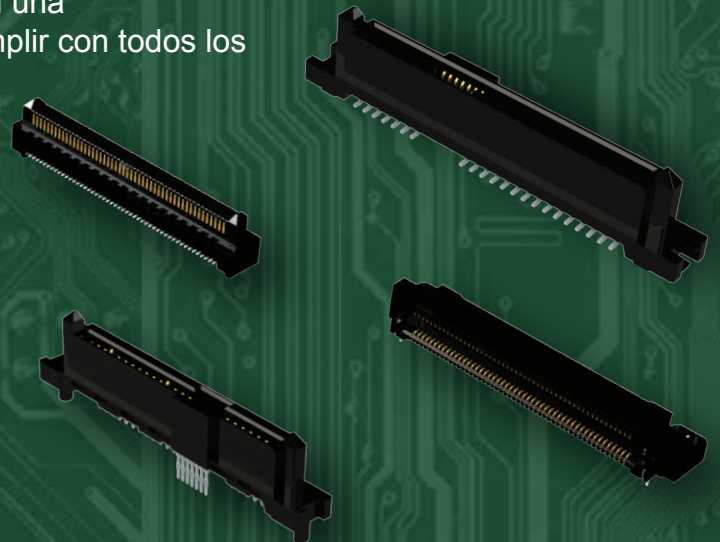


Conectores de Borde de Tarjeta de Alta Velocidad

Los conectores de borde de tarjeta EDAC PCIE 3.0 y SAS son una solución de interconexión de tarjeta a tarjeta de alta velocidad. La señalización de par diferencial proporciona una baja pérdida de inserción en un paquete denso que conserva un valioso espacio en la tarjeta. Ampliamente utilizados en paneles posteriores de servidores, estos conectores de paso fino vienen en una variedad de orientaciones y terminaciones para cumplir con todos los parámetros de diseño.

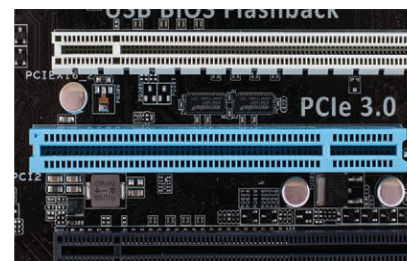
Características

- PCIE 3.0 disponible en 20 a 200 contactos
- SAS disponible 29 o 68 contactos
- Transmisión de datos hasta 21 Gbps
- Orientaciones verticales o en ángulo recto
- Terminaciones de Montaje Superficial (SMT) o Ajuste a Presión
- Compatible con SAS 3.0 y PCIE 3.0



EDAC

www.edac.net    

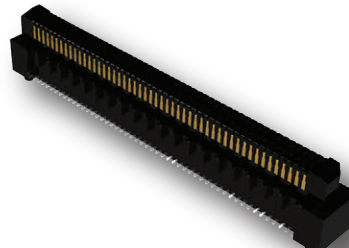
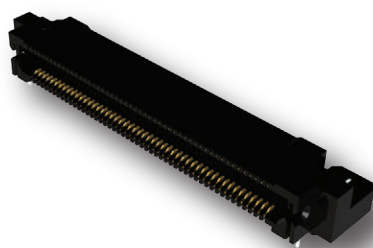
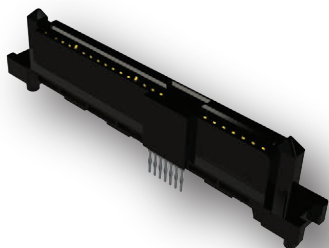


Conectores de Borde de Tarjeta de Alta Velocidad

Serie	Paso	Contacto	Tipo de contacto	Aislante de alta temperatura	Seguro	Velocidad de datos	Orientación
PCIE 3.0							
370	0.8mm	20-200	A través de orificio	Si	N	21 Gbps	Vertical
371	0.8mm	100-180	SMT	Si	Si	21 Gbps	Vertical
472	0.8mm	100-150	SMT	Si	Si	19 Gbps	Vertical
473	0.8mm	100-150	SMT	Si	Si	19 Gbps	Ángulo recto
SAS							
270	1.27/0.8mm	29	SMT	Si	N	16 Gbps	Ángulo recto
271	1.27/0.8mm	68	SMT	Si	N	16 Gbps	Vertical
272	1.27/0.8mm	29	Ajuste a presión	Si	N	16 Gbps	Vertical
273	1.27/0.8mm	29	SMT	Si	N	16 Gbps	Vertical

Conectores de alta velocidad para una infraestructura de datos sólida

Cumplimiento total de SAS 3.0 y PCIE 3.0



Tel: +1 416 754 3322
customerservice@edac.net

Establecida en 1966, EDAC pronto se convirtió en líder mundial en el suministro de conectores para aplicaciones Card Edge y Rack & Panel. Desde entonces, hemos ampliado nuestra oferta de productos para incluir una de las gamas más amplias de soluciones de interconexión del mundo. Los productos incluyen D-Sub, conectores modulares RJ45, USB, HDMI, conectores en línea macho y hembra, cabezales (headers), conectores a prueba de agua y soluciones personalizadas. Nuestros equipos dedicados de ingeniería, servicio al cliente, soporte de campo y de distribución global permiten a EDAC la oportunidad de apoyar muchas aplicaciones únicas a nivel mundial.

www.edac.net    

Conéctate con nosotros . . . La experiencia marca la diferencia



Ensamblajes y Arnese de Cable

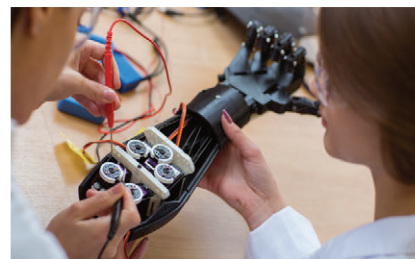
EDAC se especializa en ensamblajes y arneses de cables personalizados para satisfacer o superar las necesidades de su aplicación. Existen una amplia gama de conectores para la conexión de su mundo. Tenemos disponibles varias longitudes de cable, blindaje, colores personalizados, conectores personalizados, calibres de cables, cubiertas, mecanismos de cierre y marcaje personalizado.

Características

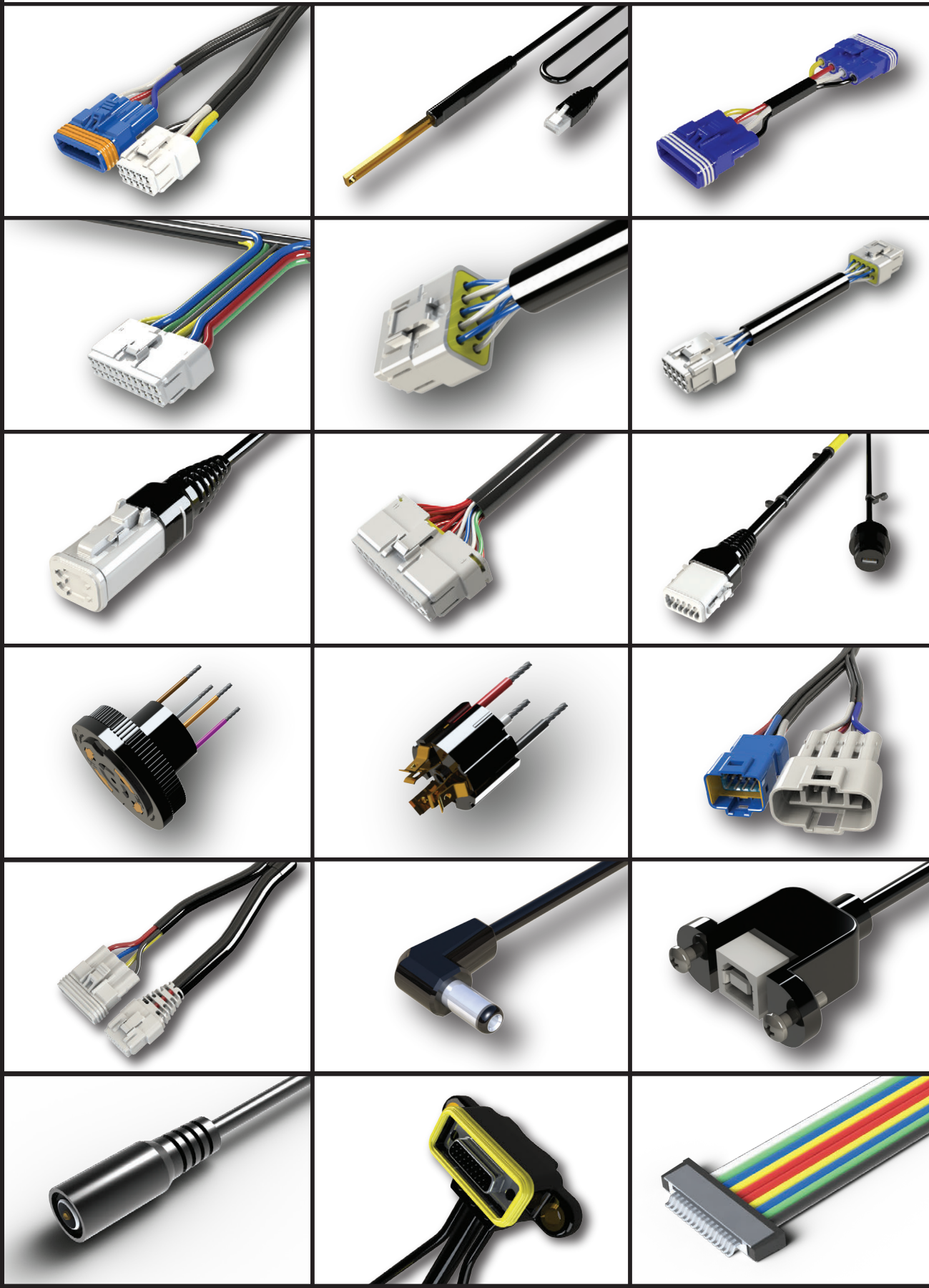
- Longitudes estándar de 1 a 10 metros o de 3 a 30 pies
- Cables de conexión para múltiples terminaciones
- Adaptadores para conversión DVI digital a analógica VGA
- Cables USB en formato estándar de impresora/dispositivo (A - B) y alternativos (A - A, B - B)
- Mini USB, Mini DIN, RJ45, RJ11 y otros cables de computadora disponibles a granel
- Prácticamente cualquier cable fabricado para acoplarse con EDAC



www.edac.net    



Ensamblajes y Arnases de Cable



¡Cables de alta calidad fabricados según sus especificaciones exactas!

¡Deje que EDAC lo conecte todo para obtener una solución de interconexión de alta calidad!

EDAC

Para más información
www.edac.net





CONECTORES PERSONALIZADOS

EDAC



Conectores Personalizados

En EDAC nos especializamos en soluciones personalizadas que cumplen con requisitos de aplicación específicos, ya sea en diseños personalizados completos o mediante modificaciones de productos estándar. Ofrecemos una respuesta rápida en muestras del primer artículo en tan solo 4 semanas. Nuestro equipo de ingenieros tomará sus ideas y las hará realidad.

Características

- Requisitos técnicos especiales que incluyen alto voltaje o alta temperatura.
- Sellado personalizado para permitir su uso en entornos hostiles
- Funciones de seguridad integradas, como sistemas
- Variaciones de productos estándar para adaptarse a la aplicación por tamaño y función
- Modificaciones para igualar los productos de la competencia para cumplir con situaciones de final de vida

www.edac.net

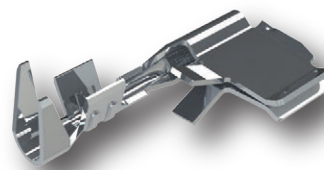
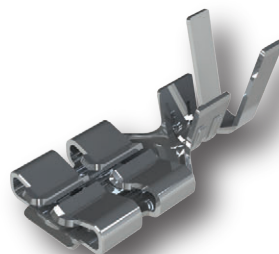
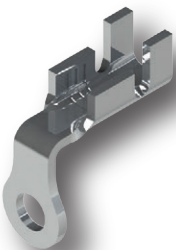
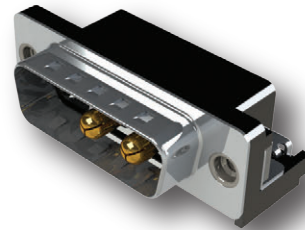
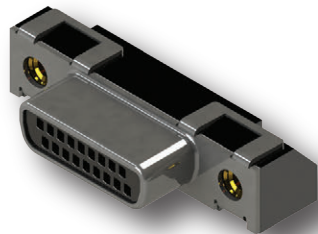
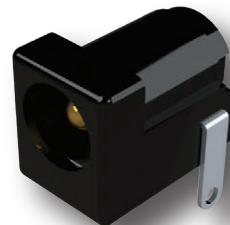
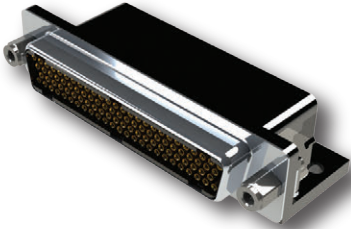
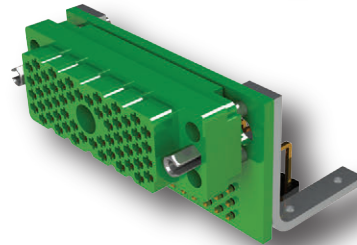
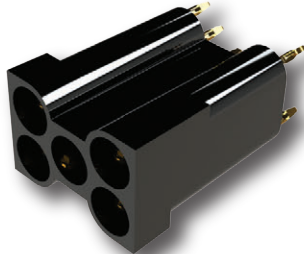
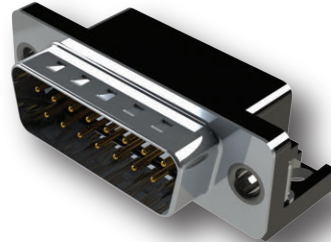
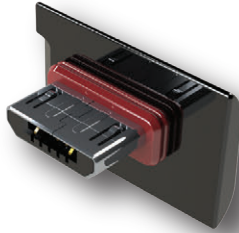
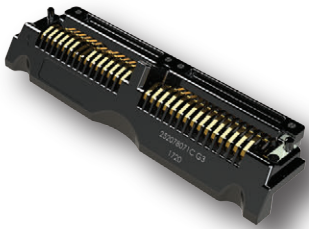
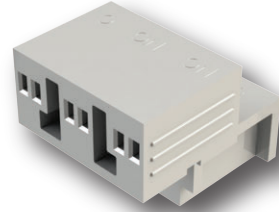
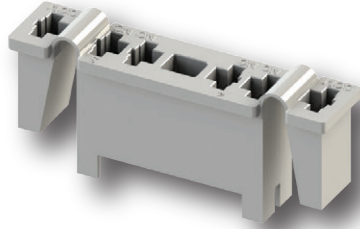
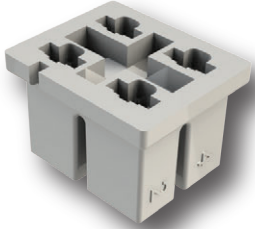


EDAC





Conectores Personalizados



Soluciones de interconexión personalizadas adaptadas a su aplicación específica

Desde el concepto hasta la producción superaremos sus objetivos



Para más información www.edac.net



Tel: +1 416 754 3322
customerservice@edac.net

Establecida en 1966, EDAC pronto se convirtió en líder mundial en el suministro de conectores para aplicaciones Card Edge y Rack & Panel. Desde entonces, hemos ampliado nuestra oferta de productos para incluir una de las gamas más amplias de soluciones de interconexión del mundo. Los productos incluyen D-Sub, conectores modulares RJ45, USB, HDMI, conectores en línea macho y hembra, cabezales (headers), conectores a prueba de agua y soluciones personalizadas. Nuestros equipos dedicados de ingeniería, servicio al cliente, soporte de campo y de distribución global permiten a EDAC la oportunidad de apoyar muchas aplicaciones únicas a nivel mundial.

www.edac.net    

Conéctate con nosotros . . . La experiencia marca la diferencia



CONECTORES D-SUB

EDAC

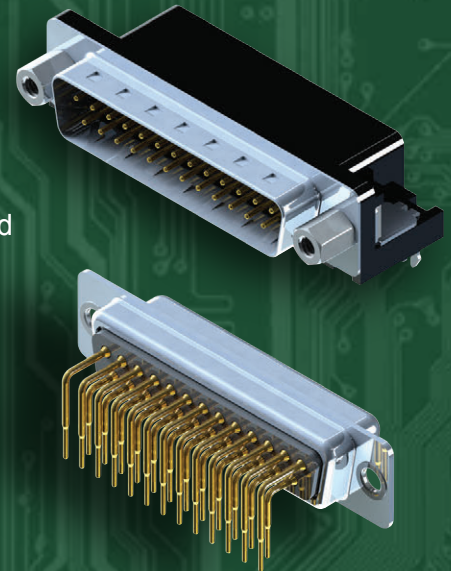


Conectores D-Sub

Con la familia D-Mate, EDAC ofrece una amplia gama de conectores D-Subminiatura estándar de la industria. Disponible en densidad estándar con 9, 15, 25, 37 y 50 contactos o versiones de alta densidad con 15, 26, 44, 62 y 78 contactos. Se encuentran disponibles orientaciones verticales y en ángulo recto, junto con una variedad de opciones de terminación, revestimiento y montaje. También están disponibles en una versión dual.

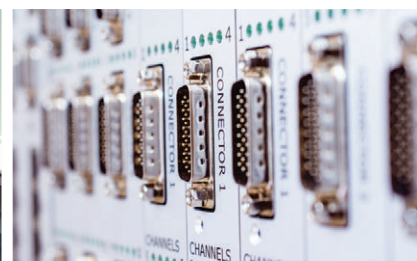
Características

- Varias huellas de soldadura (footprints) estándar disponibles en baja o alta densidad
- Enchufes y receptáculos en tamaños de contacto de 9, 15, 25, 26, 44, 62 o 78
- Diseño de acoplamiento de contactos de clavija y enchufe con terminación through hole
- Orientaciones verticales y en ángulo recto
- La carcasa de metal proporciona blindaje EMI/RFI, las muescas de la carcasa del enchufe proporcionan conexión a tierra y retención de acoplamiento adicional
- Las características de montaje de la tarjeta incluyen orificio con rosca, bloqueos de tarjeta de dos o cuatro clavijas de seguridad para una retención excepcional a la tarjeta de circuito impreso
- Opciones para montaje con pestaña en panel o acoplamiento de conector incluyen through hole, orificios roscados y separadores roscados con M3 o # 4-40 UNC
- Cubierta de metal o plástico disponible
- Opciones de alta temperatura disponibles



EDAC

www.edac.net



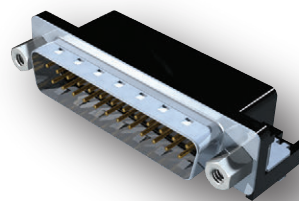
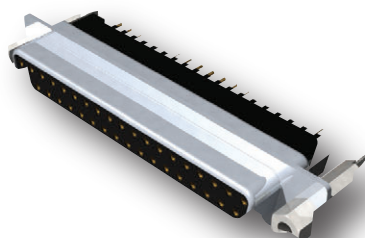
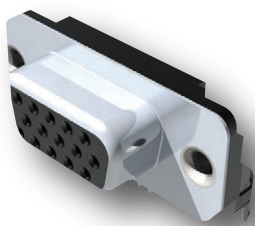
Conectores D-Sub

Serie M/F	Número de Contactos	Opciones de enchapado	Número de códigos de contacto y densidad	Aislante de alta temperatura	Opciones de montaje	Opciones de Pestaña de montaje
621/622	9-37	Baño - oro 30u"	2 Std.	SI	4	6
623/624	9-25	Baño - oro 30u"	1 Std.	SI	2	4
625/626	9-37	Baño - oro 30u"	1 Std.	SI	3	5
627/628*	9-50	Baño - oro 30u"	5 Std.	SI	6	7
629/630	9-37	Baño - oro 30u"	1 Std.	SI	3	4
632 (F)	15	Baño - oro 30u"	2 High	SI	1	4
633/634	15-78	Baño -- oro 30u"	2 High	SI	4	5
637/638	15-78	Baño - oro 30u"	3 High	SI	3	7
661-664	9-37	Baño -- oro 30u"	1 Std.	SI	4	4

* Disponible con cuerpo de plástico o metal

La más amplia gama de opciones disponibles para cumplir con todos los requisitos de diseño

Huellas estándar de la industria para reemplazos directos



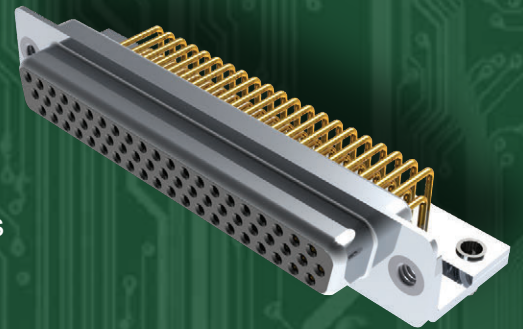


Conectores D-Sub Maquinados

La familia EDAC D-PIN de conectores D-Subminiatura se fabrica utilizando contactos maquinados de precisión disponibles de 9 a 62 posiciones. Estándar y de alta densidad, con estilos de carrocería vertical y en ángulo recto disponibles. Están disponibles varias opciones de montaje y recubrimiento de contacto. La corriente nominal de 5 amperios junto con un amplio rango de temperatura de funcionamiento permite su uso en entornos difíciles.

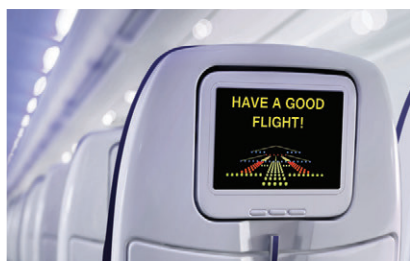
Características

- Contactos de precisión maquinados de 5 amperios
- Enchufe y receptáculos en 9, 15, 25, 26, 37, 44, 50 y 62 posiciones
- Diseño de acoplamiento de contactos de clavija y enchufe con terminación through hole
- Las opciones para montaje en panel o acoplamiento de conector incluyen through hole, orificios roscados, seguros de 4 puntos para la tarjeta y separadores roscados removibles
- Amplia temperatura de funcionamiento de -55°C a +125°C



EDAC

www.edac.net

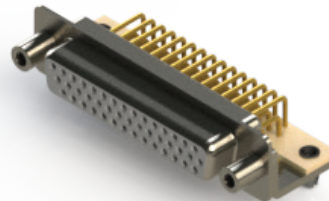
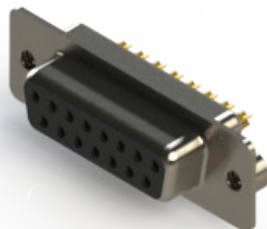
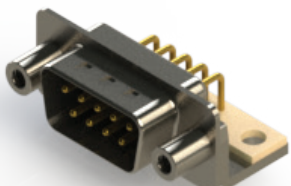


Conectores D-Sub Maquinados

Serie M/F	Número de contactos	Enchapado	Número de códigos de contacto y densidad	Opciones de color de material	Opciones de revestimient o de la carcasa	Opciones de fabricación de brida
621M/622M	9-50	Baño - oro 30u"	1 Std.	4	2	6
627M/628M	9-50	Baño - oro 30u"	3 Std.	4	2	6
629M/630M	9-50	Baño - oro 30u"	1 Std.	4	2	6
633M/634M	15-62	Baño - oro 30u"	1 Alto	2	2	6
637M/638M	15-62	Baño - oro 30u"	2 Alto	1	2	6

La más amplia gama de opciones disponibles para cumplir con todos los requisitos de diseño

Huellas estándar de la industria para reemplazos directos





Conectores D-Sub Combo de Poder

La línea de productos EDAC Power-D es un conector de estilo D-Subminiatura que combina contactos de señal estándar con contactos de potencia o coaxiales en el mismo conector. Las dimensiones del cuerpo son similares a las de los tamaños D-sub estándar de 9, 15, 25, 37 y 50 pines, y se ofrecen en 22 configuraciones diferentes. Se encuentran disponibles contactos de alimentación de hasta 40 amperios o contactos coaxiales con impedancia de 50 o 75 ohmios.

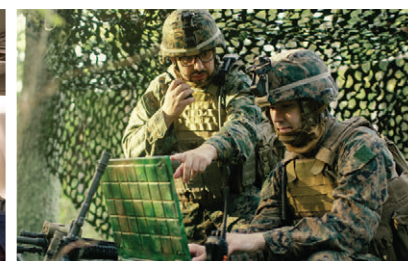
Características

- Enchufe y receptáculos en orientación vertical o en ángulo recto
- Contactos de señal de datos a 5 amperios y contactos de potencia que manejan 10, 20, 30 o 40 amperios
- Diseño de acoplamiento de contactos de clavija y enchufe con terminal de PC y terminación de copa de soldadura
- La carcasa de metal proporciona protección EMI/RFI, mientras que las muescas de la carcasa del enchufe proporcionan conexión a tierra y acoplamiento de retención adicional
- Las opciones de montaje para montaje en panel o acoplamiento de conector incluyen orificio pasante, orificio roscado y separadores roscados
- El contorno de acoplamiento del conector en forma de D proporciona polarización



EDAC

www.edac.net    

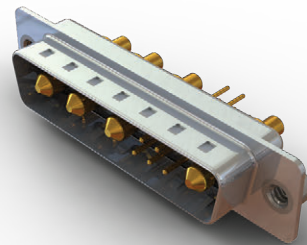
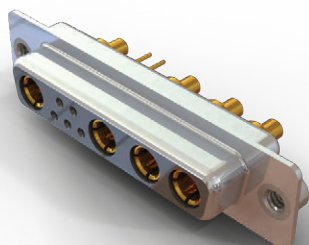
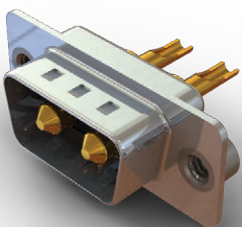


Conectores D-Sub Combo de Poder

Serie	Número de opciones de diseño	Enchapado	Corriente nominal de contactos de potencia	Opciones de montaje	Impedancia nominal de contactos coaxiales
627C	22	Baño -30u" oro	10 - 40 amps	11	50 or 75 ohms
628C	22	Baño -30u" oro	10 - 40 amps	11	50 or 75 ohms
629C	22	Baño -30u" oro	10 - 40 amps	11	50 or 75 ohms
630C	22	Baño -30u" oro	10 - 40 amps	11	50 or 75 ohms

La más amplia gama de opciones disponibles para cumplir con los requisitos de diseño

¡Contactos de energía y datos en un solo paquete!



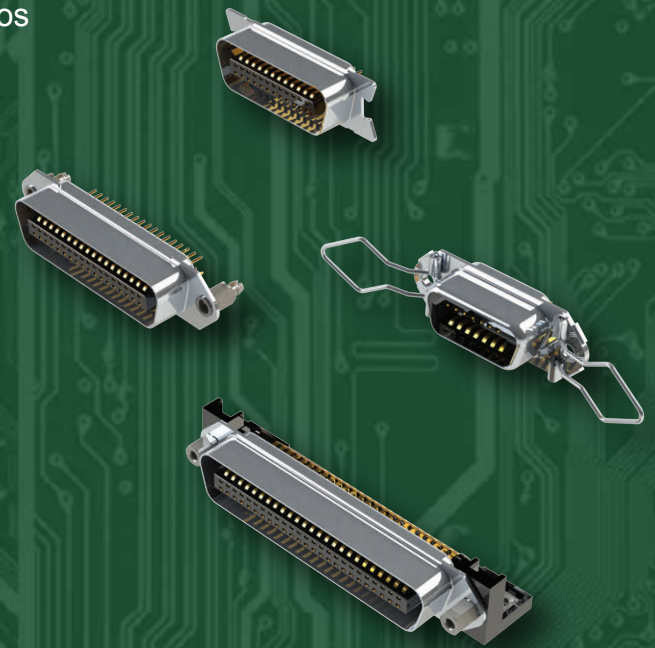


Conectores D-Sub de Interfaz Paralela

Los conectores EDAC B57 son interfaces de puerto paralelo totalmente compatibles con los estándares de la industria. Los contactos de estilo de cinta se utilizan junto con seguros de tarjeta para fuerzas superiores de acoplamiento y retención. Están disponibles versiones de cable de enchufe macho y hembra.

Características

- Posiciones 14, 24, 36, 50 o 64 disponibles
- Opciones de enchapado desde baño de oro hasta de 30u "
- Contactos duraderos de bronce fosforoso con corriente nominal de 1 amperio
- Seguros para una retención superior
- El enchufe macho en el lado del cable tiene contactos IDC para un fácil montaje



EDAC

www.edac.net    



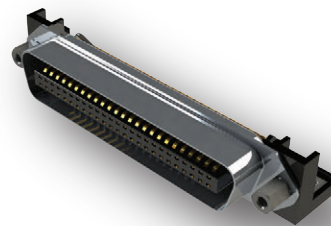
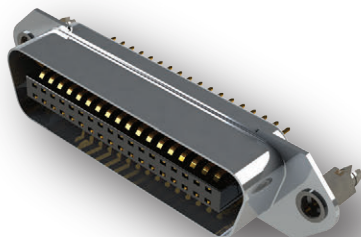
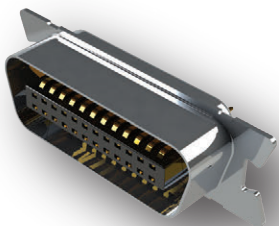
Conectores D-Sub de Interfaz Paralela

Serie	Número de contactos	Enchapado	Número de códigos de contacto y densidad	Opciones de montaje de tarjeta	Estilos de contacto
-------	---------------------	-----------	--	--------------------------------	---------------------

M/F					
B57	14 / 24 / 36 / 50 / 64	Baño -30u" oro	6 Alto	8	4-6

Interfaz de señal de video de alta velocidad.

¡Conectable en caliente con gran fuerza de acoplamiento!



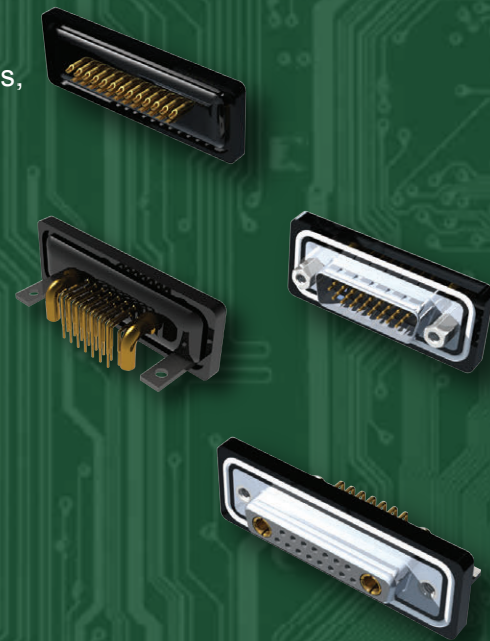


Conectores D-Sub a Prueba de Agua

La serie EDAC D-Seal de conectores subminiatura D resistentes al agua con clasificación IP67 está disponible en paquetes estándar y de alta densidad. Enchufes y receptáculos disponibles en versiones de 9, 15, 25, 26 y 44 clavijas, así como configuraciones combinadas con alta potencia. Se encuentran disponibles soportes verticales y en ángulo recto, con una variedad de estilos de terminación, espesores de placa de contacto y opciones de montaje. Un rendimiento sólido en aplicaciones y entornos hostiles.

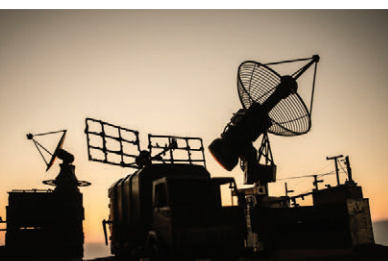
Características

- Enchufes y receptáculos estándar y de alta densidad en tamaños de contacto de 9, 15, 25, 26 y 44
- Señal a lo largo de contactos de alta potencia de hasta 40 amperios combinados en un conector
- Las muescas de la carcasa del enchufe proporcionan conexión a tierra y retención de acoplamiento adicional.
- Las opciones de montaje para montaje en panel o acoplamiento de conector incluyen insertos roscados y separadores roscados
- Sellado con epoxi mediante un proceso especial que proporciona cero ingreso, sin cables absorbentes y un acabado moldeado suave sin burbujas de aire. Combinado con junta tórica sólida para panel
- Grado de protección: IP67 según la norma IEC60529



EDAC

www.edac.net    



Conectores D-Sub a Prueba de Agua

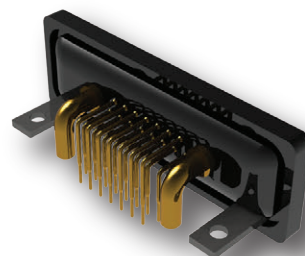
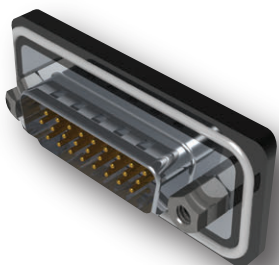
Serie M/F	Número de contactos	Opciones de enchapado	Número de códigos de contacto y densidad	Opciones de color de material	Opciones de revestimiento de carcasa	Opciones de fabricación de pestaña
627W/628W	9-25	Baño - oro 30u"	4 Std.	1	1	3
629W/630W	9-25	Baño - oro 30u"	4 Std.	1	1	3
633W/634W	15-44	Baño - oro 30u"	3 Alto	1	1	1
637W/638W	15-44	Baño - oro 30u"	3 Alto	1	1	1

La más amplia gama de opciones disponibles para cumplir con todos los requisitos de diseño

Solución superior a prueba de agua IP67 que soporta entornos hostiles

Conectores D-Sub Combo de Poder a Prueba de Agua

Serie M/F	Número de contactos Potencia Serial	Opciones de enchapado	Número de códigos de contacto y densidad	Opciones de color de material	Opciones de revestimiento de carcasa	Opciones de fabricación de pestaña
627WC/628WC	1-5 / 0-20	Baño - oro 30u"	12 Std.	1	2	4
629WC/630WC	1-5 / 0-20	Baño - oro 30u"	12 Std.	1	2	6



Tel: +1 416 754 3322
customerservice@edac.net

Establecida en 1966, EDAC pronto se convirtió en líder mundial en el suministro de conectores para aplicaciones Card Edge y Rack & Panel. Desde entonces, hemos ampliado nuestra oferta de productos para incluir una de las gamas más amplias de soluciones de interconexión del mundo. Los productos incluyen D-Sub, conectores modulares RJ45, USB, HDMI, conectores en línea macho y hembra, cabezales (headers), conectores a prueba de agua y soluciones personalizadas. Nuestros equipos dedicados de ingeniería, servicio al cliente, soporte de campo y de distribución global permiten a EDAC la oportunidad de apoyar muchas aplicaciones únicas a nivel mundial.

www.edac.net    

Conéctate con nosotros . . . La experiencia marca la diferencia



CONECTORES USB Y HDMI

EDAC

www.edac.net





Conectores HDMI

Los conectores EDAC HDMI siguen los estándares de la industria y están disponibles en orientaciones verticales o en ángulo recto. Versiones de uno o dos puertos disponibles. Ofrecen transmisiones de video de alta velocidad que dan como resultado imágenes de muy alta resolución.

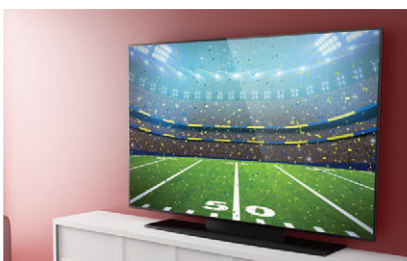
Características

- Estándar de 19 pines tipo A, versiones micro y una versión con cubierta automotriz disponibles
- Vertical o en ángulo recto y apilado simple o dual
- Opciones de enchapado desde baño de oro hasta oro de 30u"
- Conectable en caliente
- Transferencias de datos síncronos y asíncronos



EDAC

www.edac.net



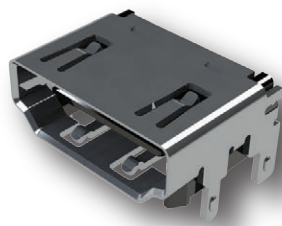
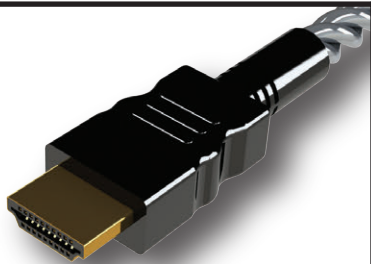
Conectores HDMI

Serie	Número de contactos	Opciones de enchapado	Códigos de contacto	Material aislante	Tipo
690	19	Baño -30u"	Ángulo recto/vertical	PA9T/LCP/PA6T/PA66	A
690	19	Baño -30u"	Ángulo recto/vertical	PA9T/LCP/PA6T/PA66	C Mini
690	19	Baño -30u"	Ángulo recto/vertical	PA9T/LCP/PA6T/PA66	D Micro
690	19	Baño -30u"	Ángulo recto/vertical	PA9T/LCP/PA6T/PA66	E
690	19	Baño -30u"	Ángulo recto/vertical	PA9T/LCP/PA6T/PA66	B
690	38	Baño -30u"	Ángulo recto/vertical	PA9T/LCP/PA6T/PA66	Apilado dual

Receptáculo

Serie	Número de Contactos	Opciones de enchapado	Códigos de contacto	Material aislante	Tipo
691	19	Baño -30u"	Ángulo recto/vertical	PA9T/LCP/PA6T/PA66	A
691	19	Baño -30u"	Ángulo recto/vertical	PA9T/LCP/PA6T/PA66	C Mini
691	19	Baño -30u"	Ángulo recto/vertical	PA9T/LCP/PA6T/PA66	D Micro
691	19	Baño -30u"	Ángulo recto/vertical	PA9T/LCP/PA6T/PA66	E
691	19	Baño -30u"	Ángulo recto/vertical	PA9T/LCP/PA6T/PA66	B
691	38	Baño -30u"	Ángulo recto/vertical	PA9T/LCP/PA6T/PA66	Apilado dual

Plugs



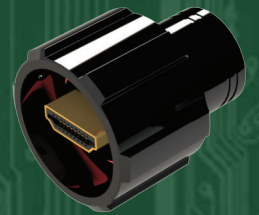
Los conectores HDMI EDAC ofrecen una resolución de video superior.

Alturas de tarjeta y perfiles estándar de la industria que coinciden con sus diseños.



Conectores HDMI a Prueba de Agua

Los conectores HDMI a prueba de agua E-seal siguen los estándares de la industria y están disponibles con un cuarto de vuelta, giro y bloqueo, sistema de bloqueo de bayoneta que ofrece un acoplamiento fácil y una conexión ultra segura. Totalmente sellado en la parte posterior con un sello de O-Ring al panel que asegura que no ingrese agua. Estos conectores con clasificación IP67 son completamente sumergibles y brindan transmisiones de video de alta velocidad que dan como resultado imágenes de muy alta resolución.



Características

- Opciones de chapado desde baño de oro a chapado en oro de 30u"
- Mecanismo de bloqueo estilo bayoneta de cuarto de vuelta, giro y bloqueo
- Sellos de hule de silicón y terminales completamente encapsulados
- Conectable en caliente
- Transmisiones de datos de alta velocidad síncronas o asíncronas

EDAC

www.edac.net    



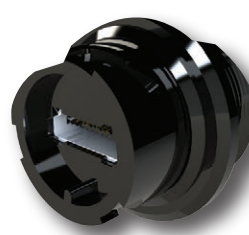
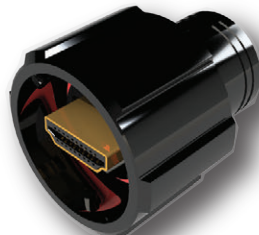
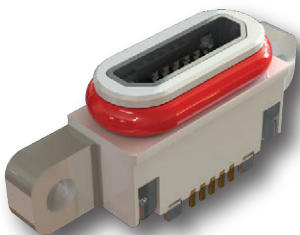
Conectores HDMI a Prueba de Agua

Serie	Número de contactos	Opciones de enchapado	Códigos de contactos	Material aislante	Tipo
690W	19	Baño -30u"	Ángulo recto/vertical	PA9T/LCP/PA6T/PA66	A
690W	19	Baño -30u"	Ángulo recto/vertical	PA9T/LCP/PA6T/PA66	C Mini
690W	19	Baño -30u"	Ángulo recto/vertical	PA9T/LCP/PA6T/PA66	D Micro
690W	19	Baño -30u"	Ángulo recto/vertical	PA9T/LCP/PA6T/PA66	E
690W	19	Baño -30u"	Ángulo recto/vertical	PA9T/LCP/PA6T/PA66	B
690W	38	Baño -30u"	Ángulo recto/vertical	PA9T/LCP/PA6T/PA66	Un apilado dual

Receptáculo a prueba de agua

Serie	Número de contactos	Opciones de enchapado	Códigos de contactos	Material aislante	Tipo
691W	19	Baño -30u"	Ángulo recto/vertical	PA9T/LCP/PA6T/PA66	A
691W	19	Baño -30u"	Ángulo recto/vertical	PA9T/LCP/PA6T/PA66	C Mini
691W	19	Baño -30u"	Ángulo recto/vertical	PA9T/LCP/PA6T/PA66	D Micro
691W	19	Baño -30u"	Ángulo recto/vertical	PA9T/LCP/PA6T/PA66	E
691W	19	Baño -30u"	Ángulo recto/vertical	PA9T/LCP/PA6T/PA66	B
691W	38	Baño -30u"	Ángulo recto/vertical	PA9T/LCP/PA6T/PA66	Un apilado dual

Enchufes a prueba de agua



Conector Premium IP67 con mecanismo de bloqueo seguro

¡Conexión IP67 a prueba de agua con resistencia superior al impacto y a la vibración!

Tel: +1 416 754 3322
customerservice@edac.net

Establecida en 1966, EDAC pronto se convirtió en líder mundial en el suministro de conectores para aplicaciones Card Edge y Rack & Panel. Desde entonces, hemos ampliado nuestra oferta de productos para incluir una de las gamas más amplias de soluciones de interconexión del mundo. Los productos incluyen D-Sub, conectores modulares RJ45, USB, HDMI, conectores en línea macho y hembra, cabezales (headers), conectores a prueba de agua y soluciones personalizadas. Nuestros equipos dedicados de ingeniería, servicio al cliente, soporte de campo y de distribución global permiten a EDAC la oportunidad de apoyar muchas aplicaciones únicas a nivel mundial.

www.edac.net    

Conéctate con nosotros . . . La experiencia marca la diferencia



CONECTORES DE CABEZAL (*HEADER*)

EDAC

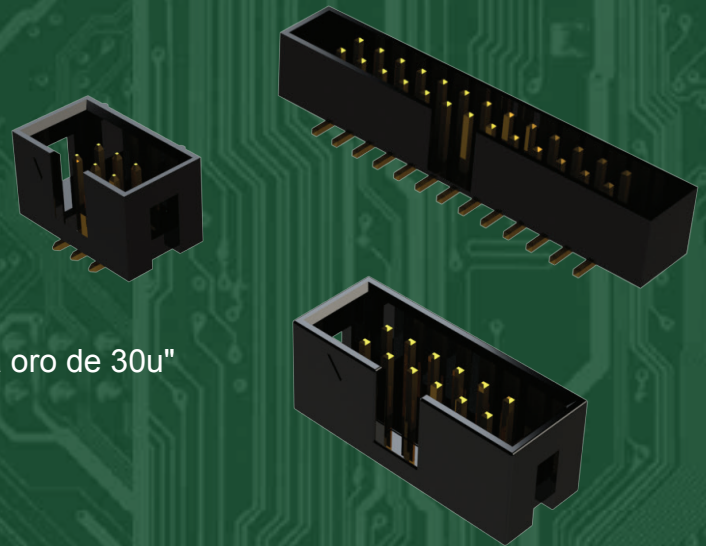


Conectores de Cabezal (Header) de Zócalo

Los cabezales de zócalo EDAC se utilizan ampliamente para conexiones de tarjeta a tarjeta o de cable a tarjeta. Se encuentran disponibles en ángulo recto, verticales e incluso con curvaturas modificables. El diseño desprendible permite la separación en unidades más pequeñas.

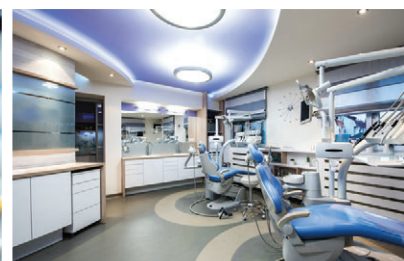
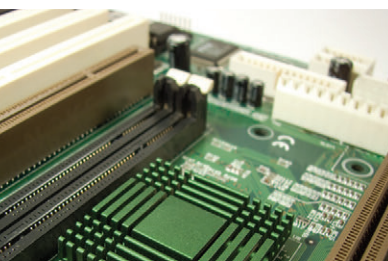
Características

- Varios campos de contacto disponibles
- Fila simple o doble
- Opciones de enchapado de estaño, baño oro, hasta oro de 30u"
- Extremos abiertos o cerrados con o sin pestillos
- Varias opciones de altura de carcasa



EDAC

www.edac.net

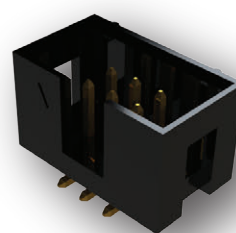
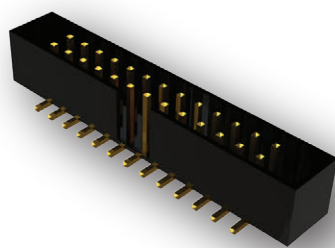


Conectores de Cabezal (Header) de Zócalo

Serie	Opciones de contacto	Contactos	Opciones de enchapado	Número de filas	Tipos de montaje de contactos	Opciones de altura de la carcasa	Opciones de terminado
150	7	4-80	Estaño o Baño oro 30u"	1 o 2	15	12	7

Cabezales para interconexión confiable de PCB

Opciones de cierre para una resistencia superior a golpes y vibraciones



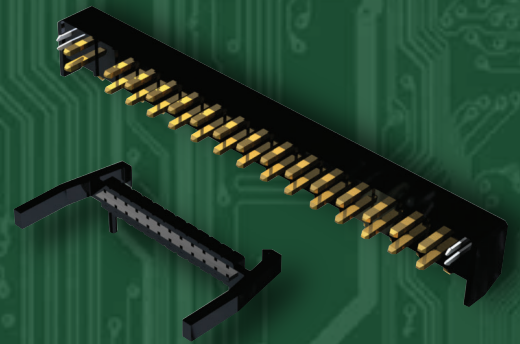


Conectores de Cabezal (Header) de Pines

Los conectores macho EDAC E-PIN se acoplan a los receptáculos E- Socket, proporcionando una conexión BTB confiable y económica. Disponible en múltiples opciones de espaciado de contactos, en configuraciones de una, dos o tres filas. Los estilos de terminación incluyen through hole vertical o en ángulo recto y SMT. Los contactos se pueden suministrar con estaño o con varios espesores de chapado en oro. Disponible con alturas de acoplamiento personalizadas, curvas especiales y mucho más.

Características

- Los postes del header se pueden cortar a cualquier altura y profundidad de tablero
- Amplia variedad de opciones de enchapado
- Curvas personalizadas, verticales o en ángulo recto
- El diseño en partes permite una fácil separación en unidades más pequeñas
- Hay disponibles aisladores de colores
- Amplia gama de capacidades y opciones personalizadas
- Materiales de alta temperatura disponibles
- 200 ciclos de acoplamiento mínimo
- En cumplimiento con RoHS



EDAC

www.edac.net

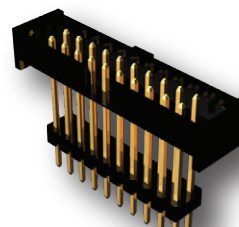
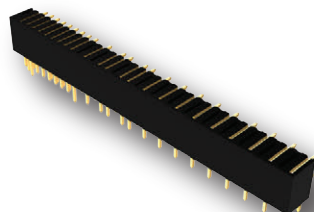
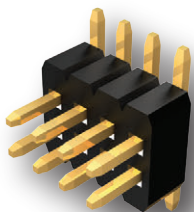


Conectores de Cabezal (Header) de Pines

Serie	Opciones de paso	Núm. de contactos	Enchapado	Filas	Tipos de montaje de contactos	Opciones de paquete	Opciones de altura del pin	Opciones de grosor del aislante	Opciones de tipo de aislante
151	8	2-80	Estaño o Baño a oro 50u"	1-3	15	8	33	10	6

Solución de interconexión simple y eficaz de tarjeta a tarjeta o de cable a tarjeta

Se adapta fácilmente para cumplir con sus parámetros de diseño parameters

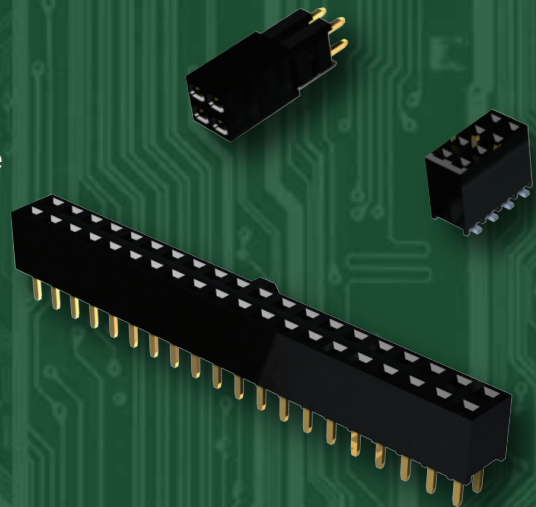




Conectores Cabezal (Header) - Socket

Los cabezales del receptáculo E-Socket de EDAC se acoplan con los cabezales del enchufe E-Pin, lo que proporciona una conexión BTB confiable y económica. Una amplia variedad de tamaños, en configuraciones de una, dos o tres filas.

Múltiples opciones de espaciado de contactos y opciones de revestimiento de contactos, y están disponibles en ángulo vertical o recto, para montaje de through hole o SMT. Estos cabezales se personalizan fácilmente para facilitar alturas de acoplamiento especiales, curvas de contacto especiales y mucho más.



Características

- Amplia variedad de opciones de enchapado
- Curvas verticales, en ángulo recto o personalizadas
- Sockets disponibles con contactos en ángulo recto y SMT
- Aisladores de colores disponibles
- Amplia gama de capacidades y opciones personalizadas
- Materiales de alta temperatura disponibles

EDAC

www.edac.net

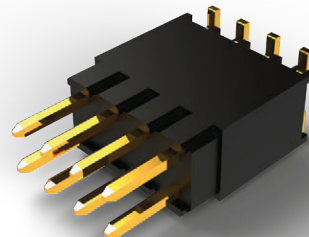
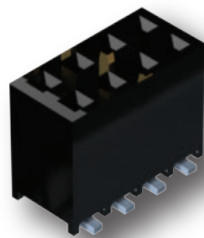
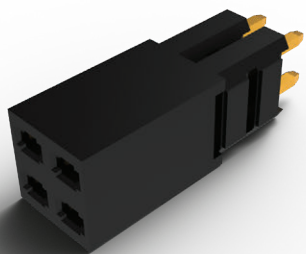


Conectores Cabezal (Header) - Socket

Serie	Opciones de paso	Núm. de contactos	Enchapado	Filas	Tipos de montaje de contactos	Opciones de paquete	Opciones de altura de carcasa	Opciones de tipo de material
153	7	2-80	Estaño o Baño a oro 50u"	1-3	19	8	20	2

Solución de interconexión simple y eficaz de tarjeta a tarjeta o de cable a tarjeta

Adaptable fácilmente para cumplir con sus parámetros de diseño



EDAC

Para más información
www.edac.net





Conectores DIN

Los conectores DIN EDAC cumplen totalmente con los estándares 41612. Las conexiones de metal a metal de alta densidad proporcionan una solución de interconexión de alta continuidad en las tarjetas posteriores. Los contactos se pueden cargar por completo o de forma selectiva para proteger contra la interferencia (cross-talk) en aplicaciones de alta velocidad.



Características

- De 5 a 96 contactos disponibles en tres filas Opciones de enchapado desde baño hasta oro de 30u "
- Terminaciones de through hole envoltura de alambre y ajuste a presión
- Las opciones de montaje incluyen through hole o seguros para la tarjeta
- Amplio rango de temperatura de funcionamiento de -55 ° C a + 105 ° C

EDAC

www.edac.net    

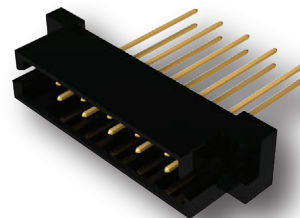
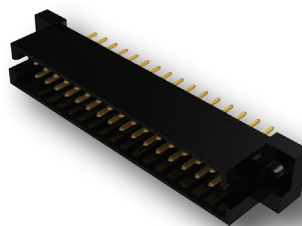
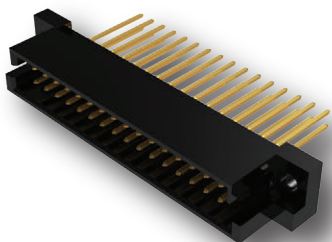


Conectores DIN

Serie	Número de Contactos	Enchapado	Opciones de contacto	Disposiciones de filas de contacto	Disposiciones de separaciones de contactos
461	5-64	Baño -30u" oro	8	2	2
462	5-64	Baño -30u" oro	1	2	2
463	8-64	Baño -30u" oro	1	2	2
464	8-64	Baño -30u" oro	2	2	2
493	5-96	Baño -30u" oro	8	3	2
494	8-96	Baño -30u" oro	1	3	2
495	8-96	Baño -30u" oro	1	4	2
496	8-96	Baño -30u" oro	8	3	2

Conexiones robustas de tarjeta a tarjeta

Alta confiabilidad
Plano posterior
Solución de interconexión



Tel: +1 416 754 3322
customerservice@edac.net

Establecida en 1966, EDAC pronto se convirtió en líder mundial en el suministro de conectores para aplicaciones Card Edge y Rack & Panel. Desde entonces, hemos ampliado nuestra oferta de productos para incluir una de las gamas más amplias de soluciones de interconexión del mundo. Los productos incluyen D-Sub, conectores modulares RJ45, USB, HDMI, conectores en línea macho y hembra, cabezales (headers), conectores a prueba de agua y soluciones personalizadas. Nuestros equipos dedicados de ingeniería, servicio al cliente, soporte de campo y de distribución global permiten a EDAC la oportunidad de apoyar muchas aplicaciones únicas a nivel mundial.

www.edac.net    

Conéctate con nosotros . . . La experiencia marca la diferencia



CONECTORES EN LÍNEA

EDAC

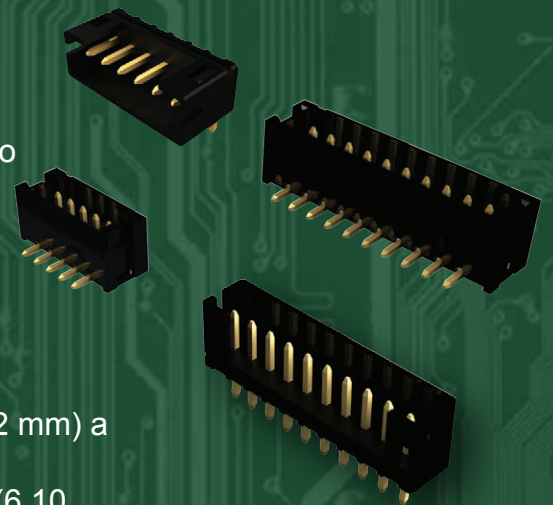
www.edac.net





Conectores Cable a Cable y Cable a Tarjeta

Los conectores de cable a tarjeta EDAC E-WTB brindan una conexión confiable y económica. Estos cabezales envueltos están disponibles en una variedad de posiciones. Montaje en ángulo recto, vertical, SMT o through hole montados en el PCB, estos conectores son ideales para usar en aplicaciones de arneses de cables y se pueden personalizar para cumplir con los parámetros de diseño. Compatible con conectores líderes de la industria como reemplazo directo.



Características

- Espacio entre contactos de 0.079 "(2.00 mm)
- Para usar con un grosor de tarjeta de circuito impresa: 0.047 "(1.2 mm) a 0.062" (1.6 mm)
- Cuerpo aislante de perfil bajo: 0.185 "(4.7 mm) de ancho, 0.240" (6.10 mm) de altura
- Las opciones de terminación de contactos incluyen: Contacto para PC y montaje superficial
- Configuraciones de entrada superior o entrada lateral
- Diseño para conexión de alta densidad de cables internos a PCB

EDAC

www.edac.net

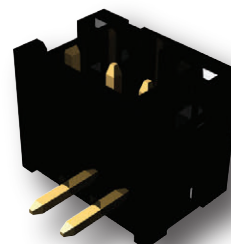
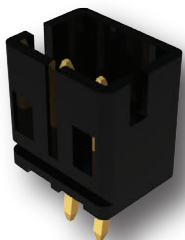


Conectores Cable a Cable y Cable a Tarjeta

Serie	Número de contactos	Seguro	Corriente nominal	Entrada superior o lateral	A través de orificio o SMT
140	2-16	Si	2 amperios	Ambos Disponibles	Ambos Disponibles

Solución económica de interconexión de cable a tarjeta con cabezales recubiertos E-WTB

Fácil de personalizar para cumplir con todos los parámetros de diseño



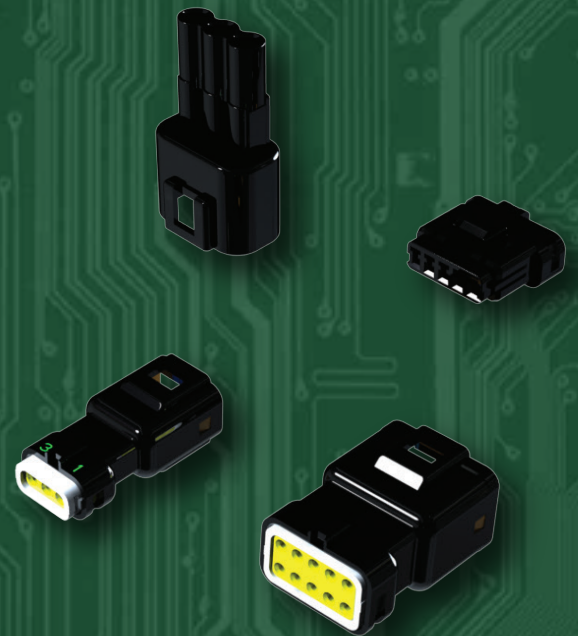


Cable a Cable y Cable a Tarjeta a Prueba de Agua

La familia EDAC E-Inline de conectores de enchufe y socket a prueba de agua proporciona una solución de interconexión confiable en entornos hostiles. Los diseños de aisladores de pestillo simple o doble aseguran una resistencia superior a golpes y vibraciones. Hay una variedad de estilos disponibles para diferentes calibres de alambre. Estos utilizan contactos simples engarzados y para insertar. Tapones para las posiciones de contacto no utilizadas están disponibles de manera opcional. Contactos/cables adicionales se pueden agregar posteriormente en el campo.

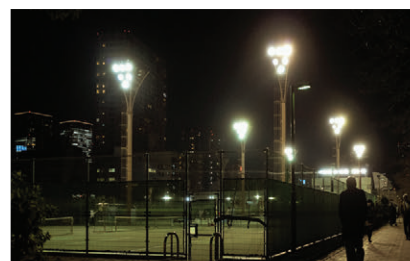
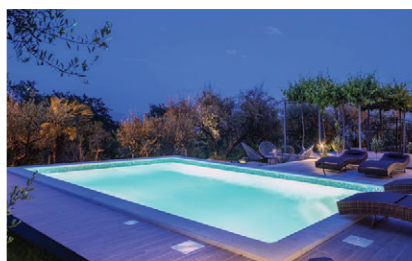
Características

- Corriente nominal de 3 a 10 amperios para usar con tamaños de cable de 28 a 14 AWG
- Las series 560 y 572 ofrecen una solución de cierre doble
- Disponible en opciones de cable a cable y de cable a tarjeta
- Verdadera solución para engarzar y pinchar
- Polarización interna para evitar desajustes
- Disponible con cable ya instalado
- Grado impermeable IP52 e IP67 certificado



EDAC

www.edac.net

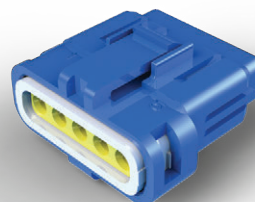
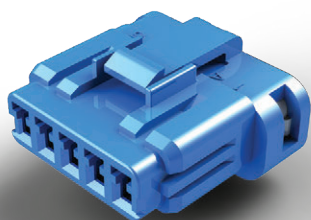


Cable a Cable y Cable a Tarjeta a Prueba de Agua

Serie	Número de contactos	Paso	Corriente nominal	Tipo de pestillo	Polarizado	Sellos preinstalados	Grado Resistencia al agua
560	2, 3 y 5	2.5mm	3 amps	Doble	Si	Si	IP67
565	2, 3 y 5	2.5mm	3 amps	Sencillo	Si	Si	IP67
566	2, 3, 4 y 6	2.0mm	2 amps	Sencillo	Si	Si	IP67
567	2, 3, 4, 6 y 9	5.0mm X 5.9mm	8 amps	Sencillo	Si	N	IP52
568	1	N/A	12 amps	Sencillo	Si	N	IP52
570	1, 2 y 3	5.8mm	10 amps	Sencillo	Si	N	IP67
572	1, 2 y 3	5.8mm	10 amps	Doble	Si	N	IP67

Solución premium impermeable de cable a cable o cable a tarjeta

Los enchufes de puerto opcionales permiten agregar circuitos en el campo



Tel: +1 416 754 3322
customerservice@edac.net

Establecida en 1966, EDAC pronto se convirtió en líder mundial en el suministro de conectores para aplicaciones Card Edge y Rack & Panel. Desde entonces, hemos ampliado nuestra oferta de productos para incluir una de las gamas más amplias de soluciones de interconexión del mundo. Los productos incluyen D-Sub, conectores modulares RJ45, USB, HDMI, conectores en línea macho y hembra, cabezales (headers), conectores a prueba de agua y soluciones personalizadas. Nuestros equipos dedicados de ingeniería, servicio al cliente, soporte de campo y de distribución global permiten a EDAC la oportunidad de apoyar muchas aplicaciones únicas a nivel mundial.

www.edac.net    

Conéctate con nosotros . . . La experiencia marca la diferencia

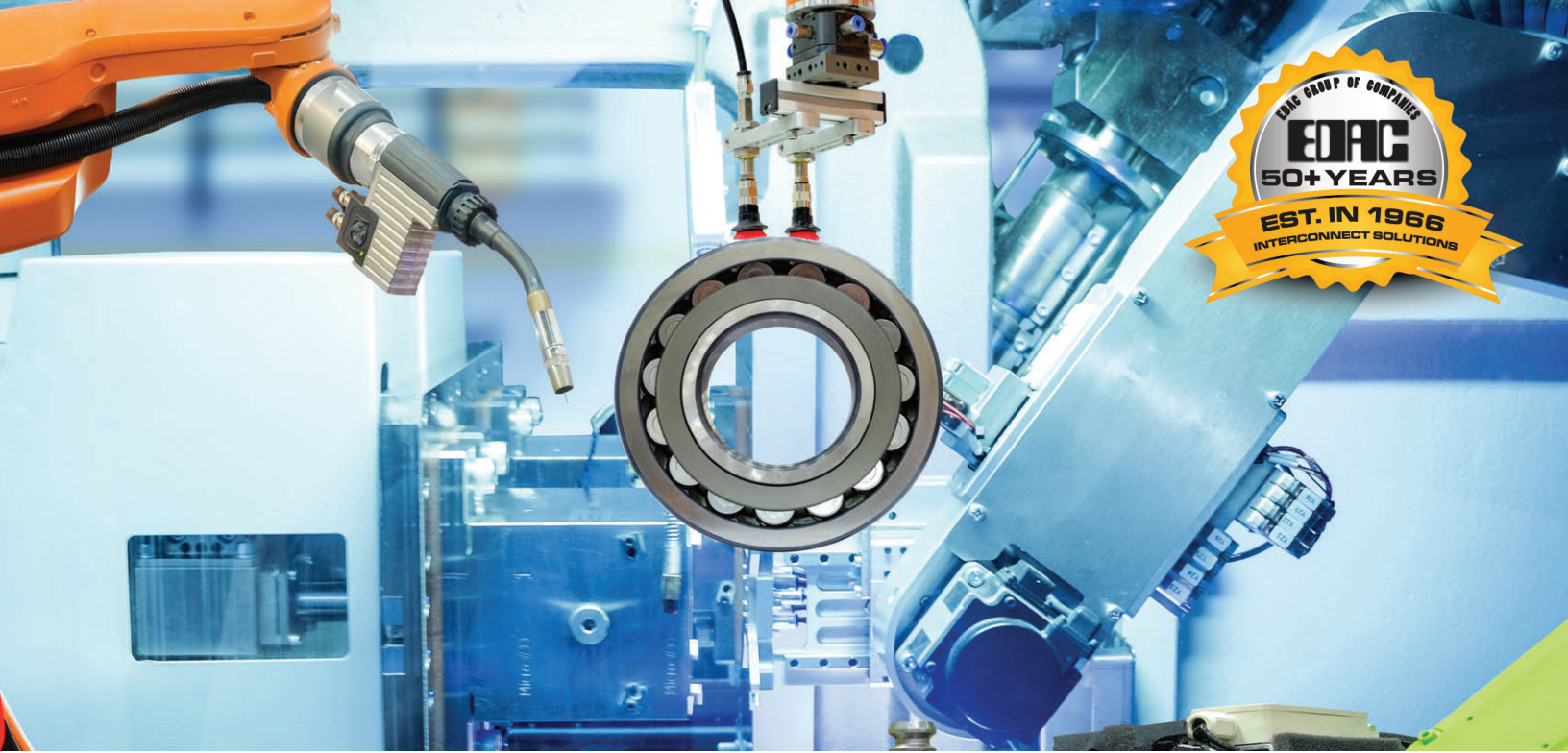


SOLUCIONES DE INTERCONEXIÓN PARA UN MUNDO CONECTADO

EDAC

www.edac.net





Conectores de Borde de Tarjeta

Una de las familias de productos originales de EDAC, la familia Cardedge+ de conectores de borde de tarjeta ha crecido hasta convertirse en una de las ofertas más grandes disponibles en el mercado. Disponible con varios espacios entre contactos, con múltiples opciones para terminaciones de contacto, espesores de enchapado y estilos de montaje, lo que brinda a nuestros clientes más flexibilidad con sus diseños.

Características

- Conectores de borde de tarjeta disponibles en más de 350.000 piezas estándar y capacidad para producir variaciones personalizadas
- Espacios entre contactos de 0.050", 0.100", 0.125", 0.150", 0.156" y 0.200" Recubrimiento de oro selectivo en el área de contacto u oro con níquel debajo del recubrimiento
- A través del orificio del PCB (through hole), envoltura de alambre, ojal de soldadura, extensión de tarjeta y otras opciones de contacto especializadas
- De 2 a 188 contactos en filas simples, en puente y dobles con o sin soporte para tarjetas



EDAC

www.edac.net

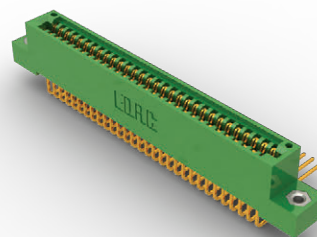
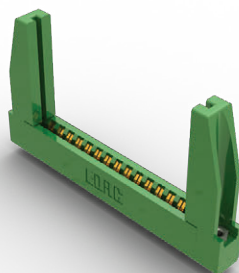
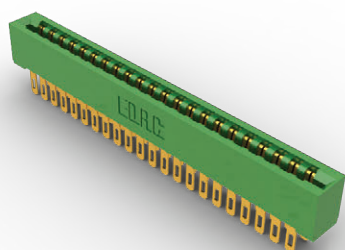


Conectores de Borde de Tarjeta

Serie	Paso de contacto	Espaciado entre filas	Número de contactos	Aislante de alta temperatura	Opciones de contacto	Opciones de montaje	Polarización
243	0.200" (5.08 mm)	0.200" (5.08 mm)	02-06	No	1	1	Si
305/315/ 355	0.156" (3.96 mm)	0.140" (3.56 mm)	12-86	Si	5	10	Si
306/316/ 356	0.156" (3.96 mm)	Fila única	06-43	Si	3	10	Si
307/357	0.156" (3.96 mm)	0.200" (5.08 mm)	6-88	Si	25	10	Si
310	0.156" (3.96 mm)	0.200" (5.08 mm)	30 or 60	Si	18	6	Si
317	0.156" (3.96 mm)	0.200" (5.08 mm)	06-86	Si	5	7	Si
325	0.100" (2.54 mm)	0.300" (7.62 mm)	05-122	Si	3	4	Si
322	0.156" (3.96 mm)	0.200" (5.08 mm)	22 or 44	Si	25	3	Si
333	0.156" (3.96 mm)	0.200" (5.08 mm)	06-86	Si	14	7	Si
337/387	0.156" (3.96 mm)	0.200" (5.08 mm)	06-86	Si	14	10	Si
338	0.156" (3.96 mm)	0.200" (5.08 mm)	10-56	Si	1	9	Si
341/391	0.100" (2.54 mm)	0.140" (3.56 mm)	05-120	Si	8	6	Si
342/392	0.100" (2.54 mm)	0.200" (5.08 mm)	05-116	Si	14	7	Si
345/395	0.100" (2.54 mm)	0.200" (5.08 mm)	05-144	Si	15	10	Si
346/396	0.125" (2.50 mm)	0.250" (6.35 mm)	05-100	Si	12	10	Si
368	0.156" (2.00 mm)	0.200" (5.08 mm)	04-06	Si	2	1	Si
379	0.150" (3.81 mm)	0.200" (5.08 mm)	06-64	Si	11	6	Si
395AT	0.100" (2.54 mm)	0.200" (5.08 mm)	98	Si	13	1	Si

Conexiones robustas de tarjeta a tarjeta

Solución de interconexión de plano posterior de alta confiabilidad



Para más información
www.edac.net



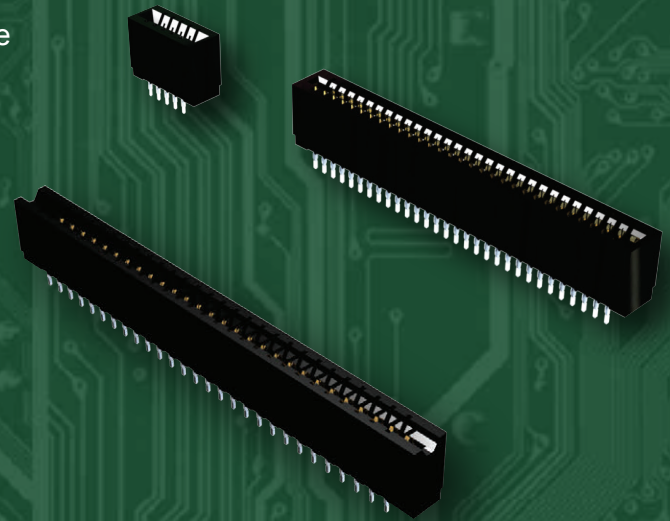


Conectores de Borde de Tarjeta a Presión

EDAC ofrece una amplia gama de conectores de borde de tarjeta de ajuste a presión. Nuestro producto Edgefit utiliza un diseño de contacto que permite un fácil montaje en la PCB con el uso de herramientas planas simples. Una vez instalada, esta conexión sin soldadura proporciona una resistencia superior a los golpes y vibraciones al mismo tiempo que proporciona ahorro de mano de obra.

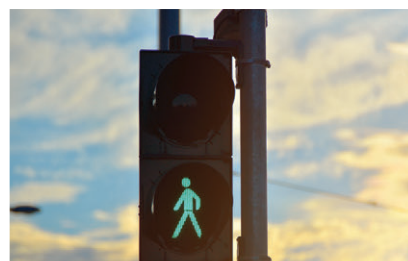
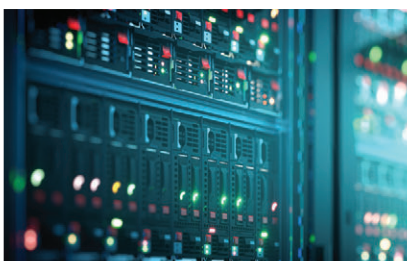
Características

- Espacio de contacto de 0.100" (2,54 mm) a 0.156" (3.96 mm)
- Fila simple o doble hasta 150 contactos
- Sección compatible con ajuste a presión para conexiones herméticas al gas y operaciones sin soldadura
- Acepta llaves polarizadoras entre y en los contactos
- Cuerpo de perfil bajo o alto disponible
- Las opciones de terminación de contacto incluyen cola de PC o envoltura de alambre
- Herramientas disponibles para instalación, remoción de contactos, prensa plana a tarjeta



EDAC

www.edac.net

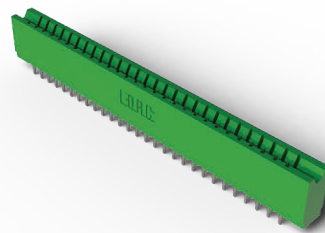
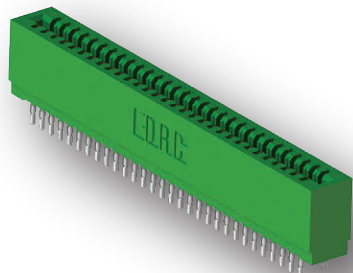
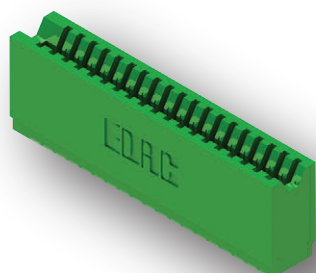


Conectores de Borde de Tarjeta a Presión

Serie	Paso de contacto	Separación de filas	Número de contactos	Aislante de alta temperatura	Opciones de contacto	Opciones de Polarización montaje	
725 Bajo perfil	0.100" (2.54 mm)	0.200" (5.08 mm)	05-150	Si	7	1	Si
745 Alto perfil	0.100" (2.54 mm)	0.200" (5.08 mm)	05-150	Si	7	2	Si
726 Bajo perfil	0.125" (3.18 mm)	0.250" (6.35 mm)	05-120	Si	7	1	Si
746 Alto perfil	0.125" (3.18 mm)	0.250" (6.35 mm)	05-120	Si	7	2	Si
717 Bajo perfil	0.156" (3.96 mm)	0.200" (5.08 mm)	05-86	Si	7	1	Si
737 Alto perfil	0.156" (3.96 mm)	0.200" (5.08 mm)	05-86	Si	7	2	Si

Conexiones robustas de tarjeta a tarjeta

Solución de interconexión de plano posterior de alta confiabilidad



Para más información
www.edac.net





Conectores de Borde de Tarjeta de Metal a Metal

La familia EDAC E-Met es una solución de conectores de metal a metal de dos piezas y de alta confiabilidad. Utilizando nuestros contactos hermafroditas Edacon, el diseño en forma de tenedor incorpora cuatro superficies de acoplamiento que proporcionan una muy ajustada conexión con alta resistencia a golpes y vibraciones. Para aplicaciones de tarjeta a tarjeta, o de cable a tarjeta, se pueden utilizar con tarjetas de circuito impreso de 0.062" o 0.093".

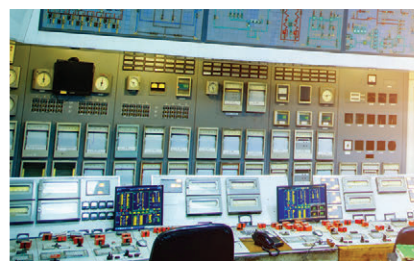
Características

- Diseño de apareamiento de contacto hermafrodita Edacon
- Alta resistencia a golpes y vibraciones con una clasificación de corriente de 10 amperios
- Separación entre contactos de 0.200" (5.08 mm) X separación entre filas de 0.125" (3.18 mm) con rejilla escalonada
- La terminación del enchufe es *through hole*
- Las terminaciones del receptáculo incluyen *through hole*, orificio para cable y envoltura para cable



EDAC

www.edac.net

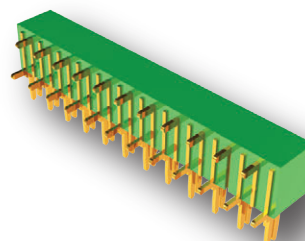
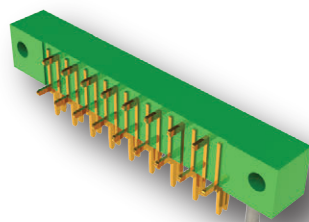
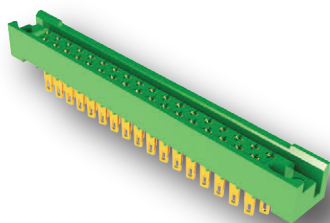


Conectores de Borde de Tarjeta de Metal a Metal

Serie	Paso de contacto	Espaciado entre filas	Número de contactos	Aislante de alta temperatura	Opciones de contacto	Opciones de montaje	Polarización
415/438 Receptáculo (5.08. mm)	0.200" (5.08 mm)	0.125" (3.18 mm)	17-47	Si	6	4	Si
421/422/ 423 Enchufe	0.200" (5.08 mm)	0.300" (7.62 mm)	17-47	Si	2	1	No
408/424 Receptáculo (5.08 mm)	0.200" (5.08 mm)	0.125" (3.18 mm)	17-41	Si	11	4	No

Conexiones resistentes tarjeta a tarjeta

Continuidad ultra alta y resistente a la vibración y al impacto





Conectores de Borde de Tarjeta de Alta Temperatura

Los conectores de borde de tarjeta de alta temperatura de EDAC utilizan aisladores de alta temperatura ideales para el proceso de soldadura infrarrojo RoHS. Todas las características de nuestros conectores estándar borde de tarjeta están disponibles en estas versiones reforzadas. Un rendimiento sólido en un amplio rango de temperatura de -40°C a $+125^{\circ}\text{C}$.

Características

- 6-88 contactos en una o dos filas
- Clasificación de contacto de 5 amperios
- Amplia variedad de opciones de montaje
- Through hole estándar, contactos doblados de 90 grados o de envoltura de alambre
- Material de alta temperatura de Ftalato de Dialilo o Sulfuro de Polifenileno



www.edac.net

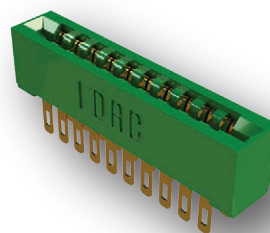
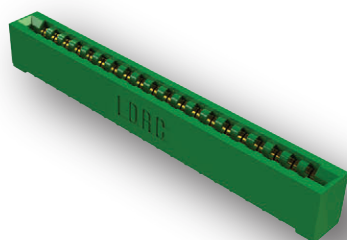
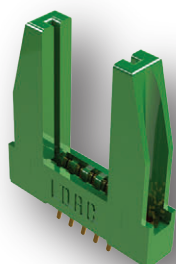


Conectores de Borde de Tarjeta de Alta Temperatura

Serie	Paso de contacto	Paso de fila	Núm. de contactos	Aislante de alta temperatura	Opciones de contacto	Opciones de montaje	Polarización
Ftalato de dialilo							
807	0.156" (3.96mm)	0.200 (5.08mm)	06-88	Sí	25	7	Sí
833	0.156" (3.96mm)	0.200 (5.08mm)	06-86	Sí	14	7	Sí
837	0.156" (3.96mm)	0.200 (5.08mm)	06-86	Sí	14	7	Sí
842	0.100" (2.54mm)	0.200 (5.08mm)	05-116	Sí	14	7	Sí
845	0.100" (2.54mm)	0.250 (6.35mm)	05-144	Sí	14	7	Sí
846	0.125" (3.17mm)	0.200 (5.08mm)	05-100	Sí	12	10	Si
Sulfuro de polifenileno							
857	0.156" (3.96mm)	0.200 (5.08mm)	06-88	Sí	25	7	Sí
887	0.156" (3.96mm)	0.200 (5.08mm)	06-86	Si	14	7	Sí
892	0.100" (2.54mm)	0.200 (5.08mm)	05-116	Sí	14	7	Sí
895	0.100" (2.54mm)	0.200 (5.08mm)	05-144	Sí	14	7	Sí
896	0.125" (3.17mm)	0.250 (6.35mm)	05-100	Sí	12	10	Sí

Aislante de alta temperatura para el proceso Rohs.

Solución superior de acoplamiento de tarjeta a tarjeta...





Conectores de Borde de Tarjeta de Alta Velocidad

Los conectores de borde de tarjeta EDAC PCIE 3.0 y SAS son una solución de interconexión de tarjeta a tarjeta de alta velocidad. La señalización de par diferencial proporciona una baja pérdida de inserción en un paquete denso que conserva un valioso espacio en la tarjeta. Ampliamente utilizados en paneles posteriores de servidores, estos conectores de paso fino vienen en una variedad de orientaciones y terminaciones para cumplir con todos los parámetros de diseño.

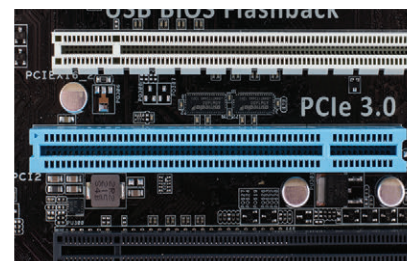
Características

- PCIE 3.0 disponible en 20 a 200 contactos
- SAS disponible 29 o 68 contactos
- Transmisión de datos hasta 21 Gbps
- Orientaciones verticales o en ángulo recto
- Terminaciones de Montaje Superficial (SMT) o Ajuste a Presión
- Compatible con SAS 3.0 y PCIE 3.0



EDAC

www.edac.net

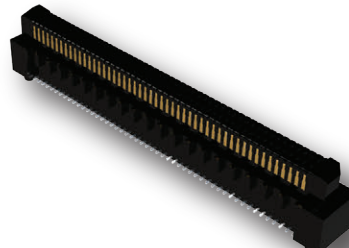
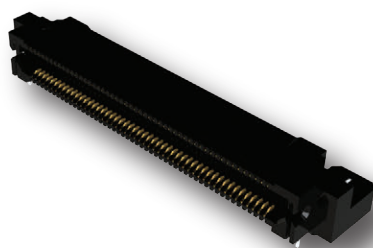
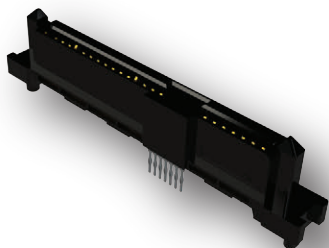


Conectores de Borde de Tarjeta de Alta Velocidad

Serie	Paso	Contacto	Tipo de contacto	Aislante de alta temperatura	Seguro	Velocidad de datos	Orientación
PCIE 3.0							
370	0.8mm	20-200	A través de orificio	Si	N	21 Gbps	Vertical
371	0.8mm	100-180	SMT	Si	Si	21 Gbps	Vertical
472	0.8mm	100-150	SMT	Si	Si	19 Gbps	Vertical
473	0.8mm	100-150	SMT	Si	Si	19 Gbps	Ángulo recto
SAS							
270	1.27/0.8mm	29	SMT	Si	N	16 Gbps	Ángulo recto
271	1.27/0.8mm	68	SMT	Si	N	16 Gbps	Vertical
272	1.27/0.8mm	29	Ajuste a presión	Si	N	16 Gbps	Vertical
273	1.27/0.8mm	29	SMT	Si	N	16 Gbps	Vertical

Conectores de alta velocidad para una infraestructura de datos sólida

Cumplimiento total de SAS 3.0 y PCIE 3.0



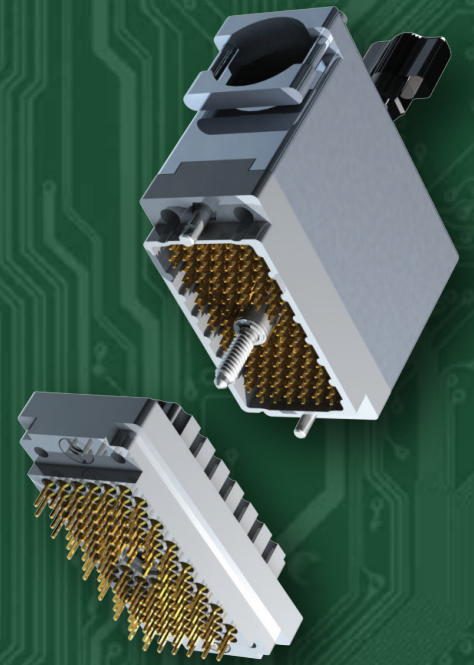


Conectores Rectangulares

Los conectores de rack y panel ofrecen una conexión de alta confiabilidad, ideal cuando una gran cantidad de cables están interconectados a un panel. Disponible en siete tamaños de cuerpo que van desde 14 a 120 posiciones de contacto. El diseño de contacto hermafrodita proporciona una conexión hermética al gas con una resistencia superior a los golpes y vibraciones. La facilidad de acoplamiento se facilita con el uso de un tornillo de accionamiento y una contratuerca

Características

- Conector estándar de la industria con contactos altamente confiables
- Diseño de contacto hermafrodita para interconexiones sin fallas
- Chapado en oro sobre níquel para through hole, PCB, envoltorios de cables y contactos engarzados
- En tamaños de 14 a 120 posiciones, con tornillo de actuación o contratuerca y tornillería polarizadora
- Cubiertas de plástico y metal con abrazaderas para cables para aliviar la tensión
- Herramientas disponibles para instalación, remoción, engarzado y polarización de contacto



EDAC

www.edac.net    

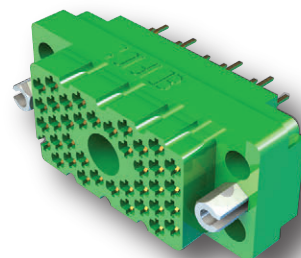
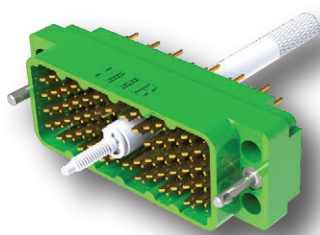
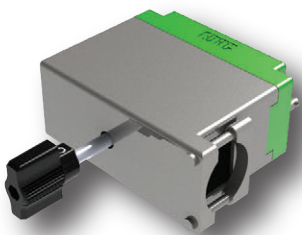


Conectores Rectangulares

Serie	Número de contactos	Opciones de contacto	Opciones de material aislante	Opciones de cubierta	Opciones de hardware	Polarización
516	20-120	7	3	7	5	Si
519	14 or 36	7	1	7	5	Si
556	3	7	1	N/A	N/A	Si

Conector de plano posterior de alta continuidad

¡Solución a prueba de impacto y de vibración!



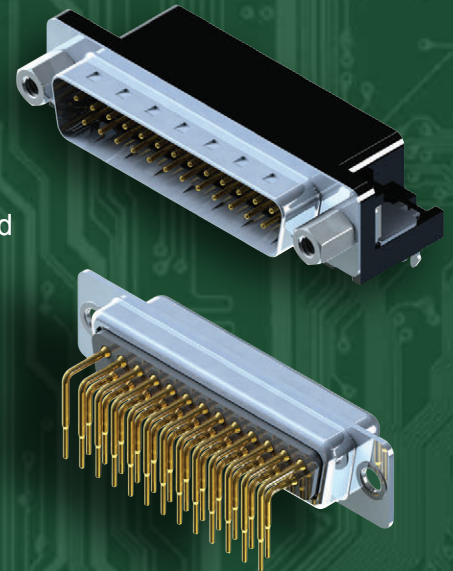


Conectores D-Sub

Con la familia D-Mate, EDAC ofrece una amplia gama de conectores D-Subminiatura estándar de la industria. Disponible en densidad estándar con 9, 15, 25, 37 y 50 contactos o versiones de alta densidad con 15, 26, 44, 62 y 78 contactos. Se encuentran disponibles orientaciones verticales y en ángulo recto, junto con una variedad de opciones de terminación, revestimiento y montaje. También están disponibles en una versión dual.

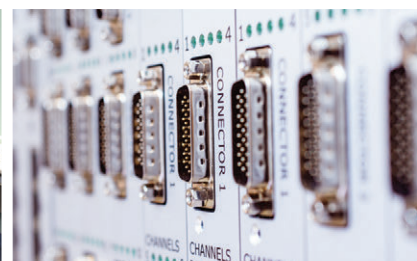
Características

- Varias huellas de soldadura (footprints) estándar disponibles en baja o alta densidad
- Enchufes y receptáculos en tamaños de contacto de 9, 15, 25, 26, 44, 62 o 78
- Diseño de acoplamiento de contactos de clavija y enchufe con terminación through hole
- Orientaciones verticales y en ángulo recto
- La carcasa de metal proporciona blindaje EMI/RFI, las muescas de la carcasa del enchufe proporcionan conexión a tierra y retención de acoplamiento adicional
- Las características de montaje de la tarjeta incluyen orificio con rosca, bloqueos de tarjeta de dos o cuatro clavijas de seguridad para una retención excepcional a la tarjeta de circuito impreso
- Opciones para montaje con pestaña en panel o acoplamiento de conector incluyen through hole, orificios roscados y separadores roscados con M3 o # 4-40 UNC
- Cubierta de metal o plástico disponible
- Opciones de alta temperatura disponibles



EDAC

www.edac.net



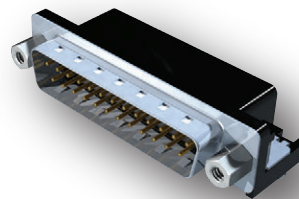
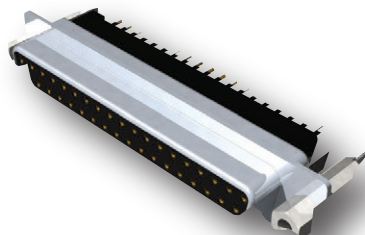
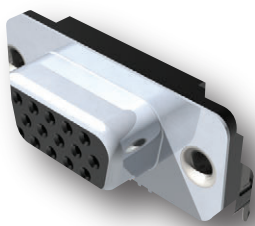
Conectores D-Sub

Serie M/F	Número de Contactos	Opciones de enchapado	Número de códigos de contacto y densidad	Aislante de alta temperatura	Opciones de montaje	Opciones de Pestaña de montaje
621/622	9-37	Baño - oro 30u"	2 Std.	SI	4	6
623/624	9-25	Baño - oro 30u"	1 Std.	SI	2	4
625/626	9-37	Baño - oro 30u"	1 Std.	SI	3	5
627/628*	9-50	Baño - oro 30u"	5 Std.	SI	6	7
629/630	9-37	Baño - oro 30u"	1 Std.	SI	3	4
632 (F)	15	Baño - oro 30u"	2 High	SI	1	4
633/634	15-78	Baño -- oro 30u"	2 High	SI	4	5
637/638	15-78	Baño - oro 30u"	3 High	SI	3	7
661-664	9-37	Baño -- oro 30u"	1 Std.	SI	4	4

* Disponible con cuerpo de plástico o metal

La más amplia gama de opciones disponibles para cumplir con todos los requisitos de diseño

Huellas estándar de la industria para reemplazos directos



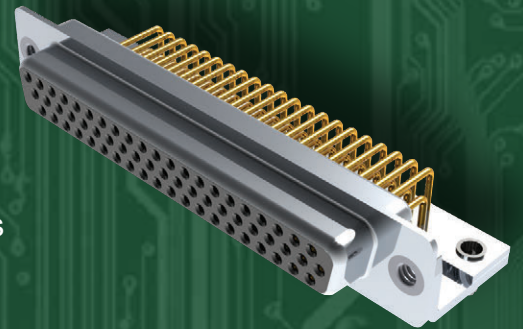


Conectores D-Sub Maquinados

La familia EDAC D-PIN de conectores D-Subminiatura se fabrica utilizando contactos maquinados de precisión disponibles de 9 a 62 posiciones. Estándar y de alta densidad, con estilos de carrocería vertical y en ángulo recto disponibles. Están disponibles varias opciones de montaje y recubrimiento de contacto. La corriente nominal de 5 amperios junto con un amplio rango de temperatura de funcionamiento permite su uso en entornos difíciles.

Características

- Contactos de precisión maquinados de 5 amperios
- Enchufe y receptáculos en 9, 15, 25, 26, 37, 44, 50 y 62 posiciones
- Diseño de acoplamiento de contactos de clavija y enchufe con terminación through hole
- Las opciones para montaje en panel o acoplamiento de conector incluyen through hole, orificios roscados, seguros de 4 puntos para la tarjeta y separadores roscados removibles
- Amplia temperatura de funcionamiento de -55°C a +125°C



EDAC

www.edac.net

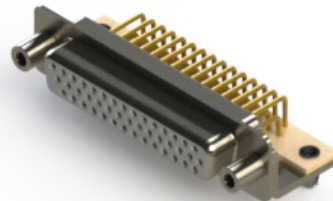
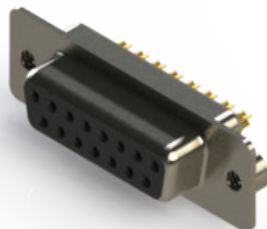
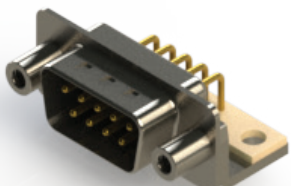


Conectores D-Sub Maquinados

Serie	Número de contactos	Enchapado	Número de códigos de contacto y densidad	Opciones de color de material	Opciones de revestimiento de la carcasa	Opciones de fabricación de brida
M/F						
621M/622M	9-50	Baño - oro 30u"	1 Std.	4	2	6
627M/628M	9-50	Baño - oro 30u"	3 Std.	4	2	6
629M/630M	9-50	Baño - oro 30u"	1 Std.	4	2	6
633M/634M	15-62	Baño - oro 30u"	1 Alto	2	2	6
637M/638M	15-62	Baño - oro 30u"	2 Alto	1	2	6

La más amplia gama de opciones disponibles para cumplir con todos los requisitos de diseño

Huellas estándar de la industria para reemplazos directos





Conectores D-Sub Combo de Poder

La línea de productos EDAC Power-D es un conector de estilo D-Subminiatura que combina contactos de señal estándar con contactos de potencia o coaxiales en el mismo conector. Las dimensiones del cuerpo son similares a las de los tamaños D-sub estándar de 9, 15, 25, 37 y 50 pines, y se ofrecen en 22 configuraciones diferentes. Se encuentran disponibles contactos de alimentación de hasta 40 amperios o contactos coaxiales con impedancia de 50 o 75 ohmios.

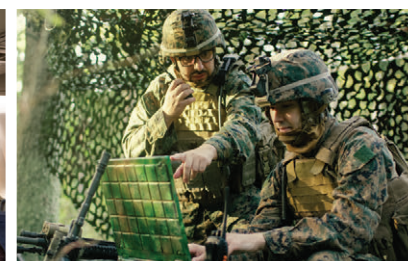
Características

- Enchufe y receptáculos en orientación vertical o en ángulo recto
- Contactos de señal de datos a 5 amperios y contactos de potencia que manejan 10, 20, 30 o 40 amperios
- Diseño de acoplamiento de contactos de clavija y enchufe con terminal de PC y terminación de copa de soldadura
- La carcasa de metal proporciona protección EMI/RFI, mientras que las muescas de la carcasa del enchufe proporcionan conexión a tierra y acoplamiento de retención adicional
- Las opciones de montaje para montaje en panel o acoplamiento de conector incluyen orificio pasante, orificio roscado y separadores roscados
- El contorno de acoplamiento del conector en forma de D proporciona polarización



EDAC

www.edac.net    

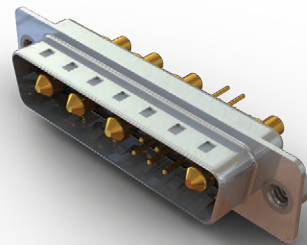
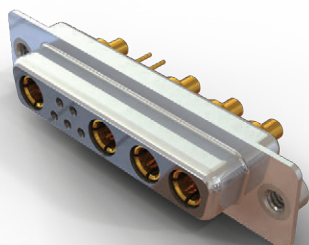
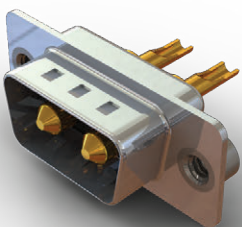


Conectores D-Sub Combo de Poder

Serie	Número de opciones de diseño	Enchapado	Corriente nominal de contactos de potencia	Opciones de montaje	Impedancia nominal de contactos coaxiales
627C	22	Baño -30u" oro	10 - 40 amps	11	50 or 75 ohms
628C	22	Baño -30u" oro	10 - 40 amps	11	50 or 75 ohms
629C	22	Baño -30u" oro	10 - 40 amps	11	50 or 75 ohms
630C	22	Baño -30u" oro	10 - 40 amps	11	50 or 75 ohms

La más amplia gama de opciones disponibles para cumplir con los requisitos de diseño

¡Contactos de energía y datos en un solo paquete!



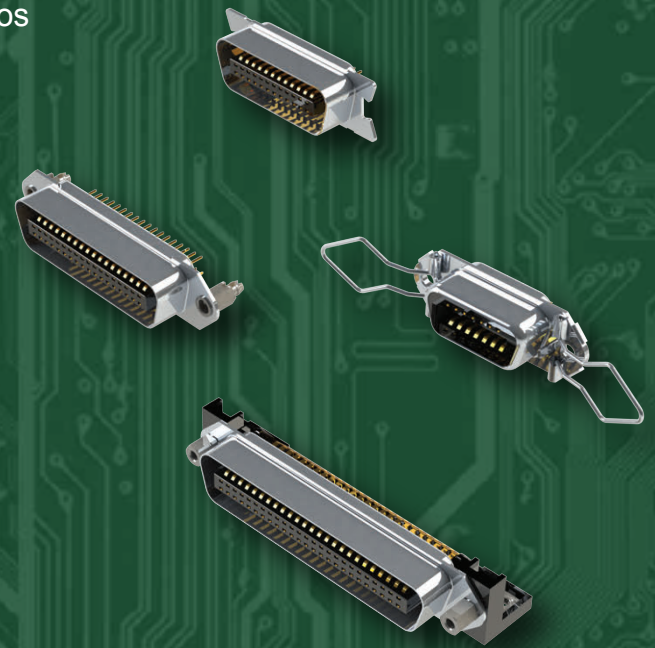


Conectores D-Sub de Interfaz Paralela

Los conectores EDAC B57 son interfaces de puerto paralelo totalmente compatibles con los estándares de la industria. Los contactos de estilo de cinta se utilizan junto con seguros de tarjeta para fuerzas superiores de acoplamiento y retención. Están disponibles versiones de cable de enchufe macho y hembra.

Características

- Posiciones 14, 24, 36, 50 o 64 disponibles
- Opciones de enchapado desde baño de oro hasta de 30u "
- Contactos duraderos de bronce fosforoso con corriente nominal de 1 amperio
- Seguros para una retención superior
- El enchufe macho en el lado del cable tiene contactos IDC para un fácil montaje



EDAC

www.edac.net    



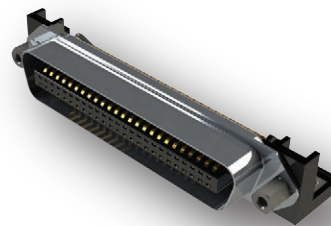
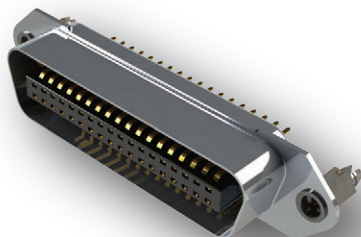
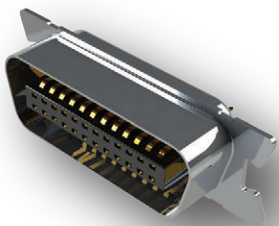
Conectores D-Sub de Interfaz Paralela

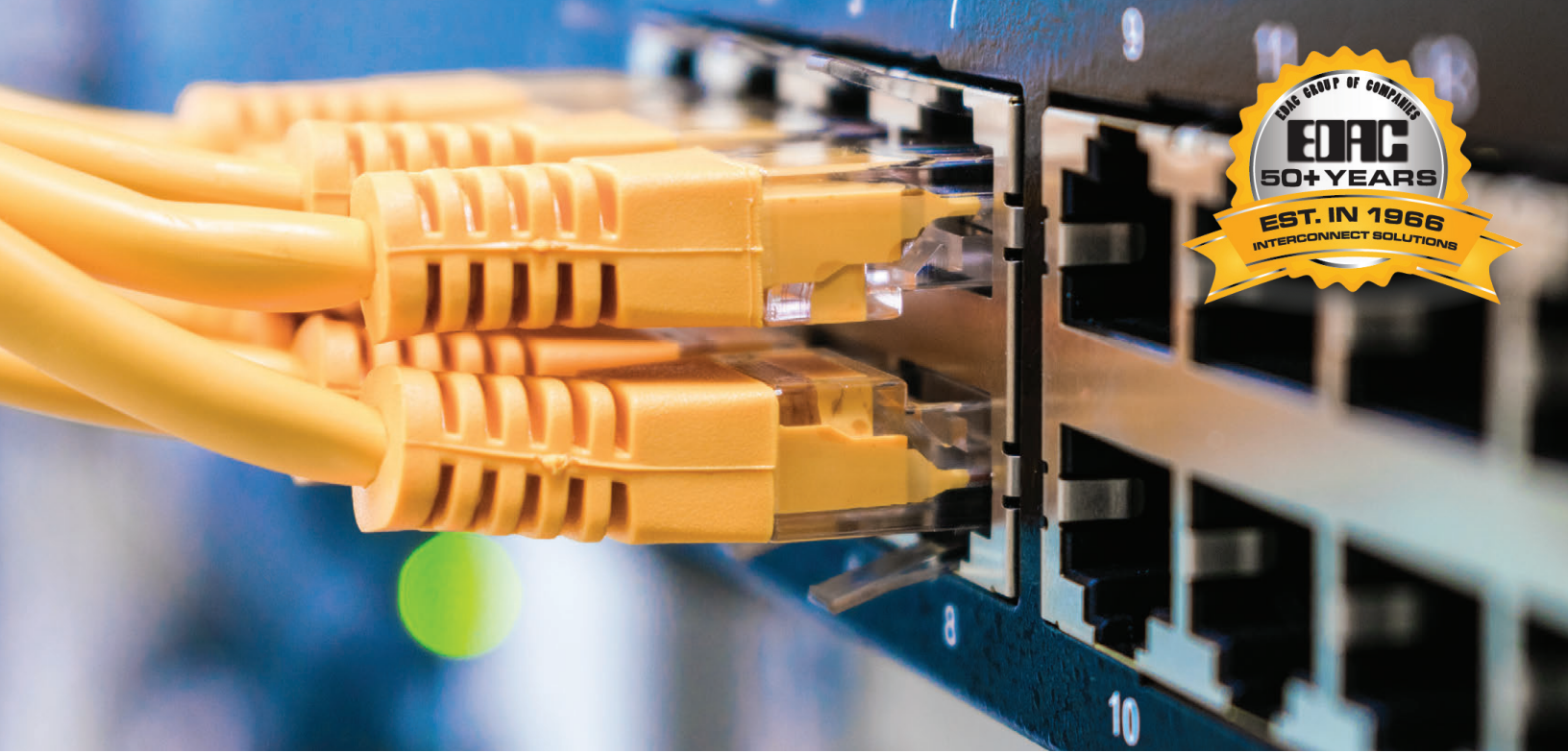
Serie	Número de contactos	Enchapado	Número de códigos de contacto y densidad	Opciones de montaje de tarjeta	Estilos de contacto
-------	---------------------	-----------	--	--------------------------------	---------------------

M/F					
B57	14 / 24 / 36 / 50 / 64	Baño -30u" oro	6 Alto	8	4-6

Interfaz de señal de video de alta velocidad.

¡Conectable en caliente con gran fuerza de acoplamiento!



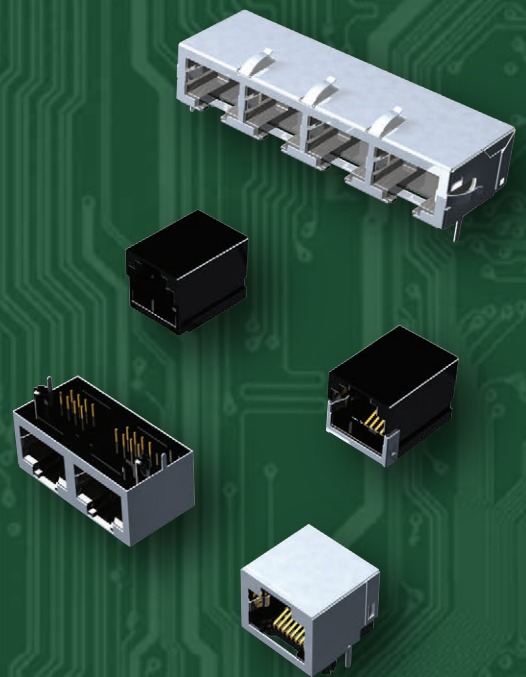


Conectores Jack Modulares

La familia de jacks modulares EDAC E-JAX se fabrican según los estándares de la industria y también son completamente personalizables. Las versiones individuales, agrupadas o apiladas están disponibles hasta en 2 x 8 puertos. Blindado o sin blindaje, con una variedad de opciones de LED. Las terminaciones SMT y de orificio están disponibles en orientación vertical o en ángulo recto. También están disponibles múltiples opciones de enchapado.

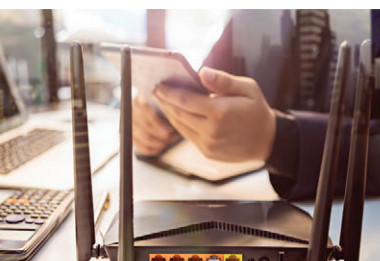
Características

- Unidades RJ11 / RJ45 simples o apiladas disponibles en varios estilos de cuerpo, con o sin LED, y varias opciones de montaje
- Montaje en ángulo recto o vertical en through hole o SMT
- Contactos cubiertos o con chapa de oro, incluyendo oro de alto espesor para telecomunicaciones
- Versiones con tierra frontal blindada, tierra trasera blindada, si blindaje o con cara blindada
- Hasta 8 puertos agrupados de una sola fila o 16 puertos apilados de doble fila
- LEDs opcionales en combinaciones mixtas de verde, naranja, rojo o amarillo, incluidas opciones bicolors
- Perfiles bajos o altos, con o sin llave, con o sin pestaña de montaje



EDAC

www.edac.net

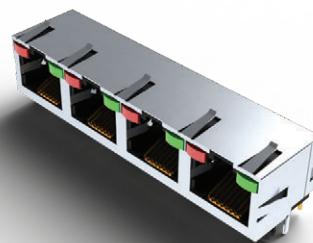
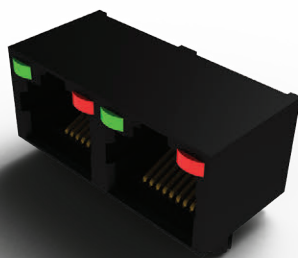
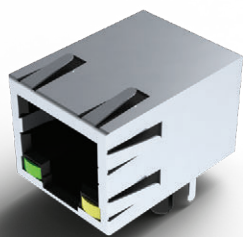


Conectores Jack Modulares

Serie	Tipo Contactos	Número de Puertos	Orientación	Núm. de filas	Blindado	Enchapado	LEDs
J20/28/2K	RJ45/8	1	Vertical	1	N	Baño -50u" oro	N
J21/24/2X	RJ11/4	1	Vertical	1	N	Baño -50u" oro	N
J2L	RJ45/8	1	Vertical	1	SI	Baño -50u" oro	N
J2T	RJ45/8	1	45 grados	1	Si	Baño -50u" oro	N
J2W	RJ45/32	4	Vertical	1	N	Baño -50u" oro	Si
J53	RJ11/8	2	Ángulo Recto	1	N	Baño -50u" oro	N
J60/93	RJ45/32	4	Ángulo Recto	1	Si	Baño -50u" oro	N
J67	RJ45/32	4	Ángulo Recto	1	N	Baño -50u" oro	Si
J6A	RJ45/32	2	Ángulo Recto	1	Si	Baño -50u" oro	N
J6D/6E/J9P	RJ45/8	1	Ángulo Recto	1	Si	Baño -50u" oro	Si
J79	RJ45/8	1	Ángulo Recto	1	N	Baño -50u" oro	N
J96	RJ45/16	2	Apilado	2	Si	Baño -50u" oro	Si
J9F	RJ45/32	4	Apilado	2	N	Baño -50u" oro	N
J9Q/J6F/JS8	RJ45/8	1	Ángulo Recto	1	Si	Baño -50u" oro	N
JF2	RJ45/16	2	Vertical	1	N	Baño -50u" oro	N
JG2	RJ45/24	3	RT. Ángulo Recto	1	N	Baño -50u" oro	N
JPG	RJ45/8	1	Vertical inverso	1	N	Baño -50u" oro	N

E-Jax proporciona una amplia oferta de conectores modulares estándar RJ45

La más amplia gama de opciones que incluyen chapado, LED, dedos EMI y orientación de lengüeta





Conectores USB

Los USB's estándar de EDAC están disponibles en todos los tipos A, B y C en orientaciones verticales o de ángulo recto. Los USB's combinan datos y energía en un paquete pequeño. El tipo C ofrece diez veces la velocidad de los cables USB convencionales además que se acoplan en cualquier dirección.

Características

- USB tipo A, B y C disponibles
- Velocidad de comunicación de hasta 10 Gbps para USB tipo C 3.1
- Tecnología plug and play estándar de la industria
- Conectable en caliente
- Compatible con métodos de transferencia de datos asíncronos y síncronos
- Versiones apiladas disponibles hasta 4 puertos



EDAC

www.edac.net    





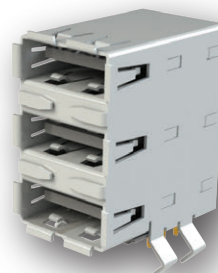
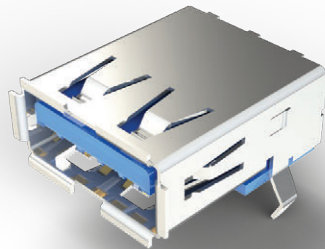
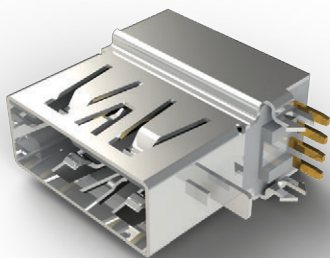
Conectores USB

Serie	Contactos totales	Opciones de enchapado	Código de contacto	Material de empaque	Tipo
690	4	Baño -30u”	Ángulo recto/vertical	PA9T/LCP	A
690	4-5	Baño -30u”	Ángulo recto/vertical	PA9T/LCP	B
690	24	Baño -30u”	Ángulo recto/vertical	PA9T/LCP	B
690	10	Baño -30u”	Ángulo recto/vertical	PA9T/LCP	Micro B
690	20	Baño -30u”	Ángulo recto/vertical	PA9T/LCP	Puerto 3.0



Los conectores USB EDAC ofrecen alimentación y transmisión de datos en un paquete pequeño

¡El tipo C acepta cables en cualquier dirección y es 10 veces más rápido!



EDAC

Para más información
www.edac.net





Conectores HDMI

Los conectores EDAC HDMI siguen los estándares de la industria y están disponibles en orientaciones verticales o en ángulo recto. Versiones de uno o dos puertos disponibles. Ofrecen transmisiones de video de alta velocidad que dan como resultado imágenes de muy alta resolución.

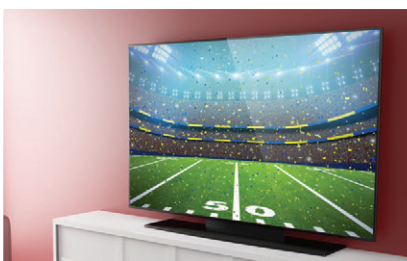
Características

- Estándar de 19 pines tipo A, versiones micro y una versión con cubierta automotriz disponibles
- Vertical o en ángulo recto y apilado simple o dual
- Opciones de enchapado desde baño de oro hasta oro de 30u"
- Conectable en caliente
- Transferencias de datos síncronos y asíncronos



EDAC

www.edac.net



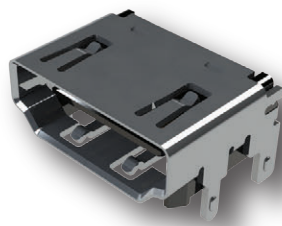
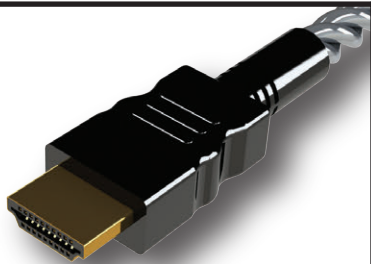
Conectores HDMI

Serie	Número de contactos	Opciones de enchapado	Códigos de contacto	Material aislante	Tipo
690	19	Baño -30u”	Ángulo recto/vertical	PA9T/LCP/PA6T/PA66	A
690	19	Baño -30u”	Ángulo recto/vertical	PA9T/LCP/PA6T/PA66	C Mini
690	19	Baño -30u”	Ángulo recto/vertical	PA9T/LCP/PA6T/PA66	D Micro
690	19	Baño -30u”	Ángulo recto/vertical	PA9T/LCP/PA6T/PA66	E
690	19	Baño -30u”	Ángulo recto/vertical	PA9T/LCP/PA6T/PA66	B
690	38	Baño -30u”	Ángulo recto/vertical	PA9T/LCP/PA6T/PA66	Apilado dual

Receptáculo

Serie	Número de Contactos	Opciones de enchapado	Códigos de contacto	Material aislante	Tipo
691	19	Baño -30u”	Ángulo recto/vertical	PA9T/LCP/PA6T/PA66	A
691	19	Baño -30u”	Ángulo recto/vertical	PA9T/LCP/PA6T/PA66	C Mini
691	19	Baño -30u”	Ángulo recto/vertical	PA9T/LCP/PA6T/PA66	D Micro
691	19	Baño -30u”	Ángulo recto/vertical	PA9T/LCP/PA6T/PA66	E
691	19	Baño -30u”	Ángulo recto/vertical	PA9T/LCP/PA6T/PA66	B
691	38	Baño -30u”	Ángulo recto/vertical	PA9T/LCP/PA6T/PA66	Apilado dual

Plugs



Los conectores HDMI EDAC ofrecen una resolución de video superior.

Alturas de tarjeta y perfiles estándar de la industria que coinciden con sus diseños.

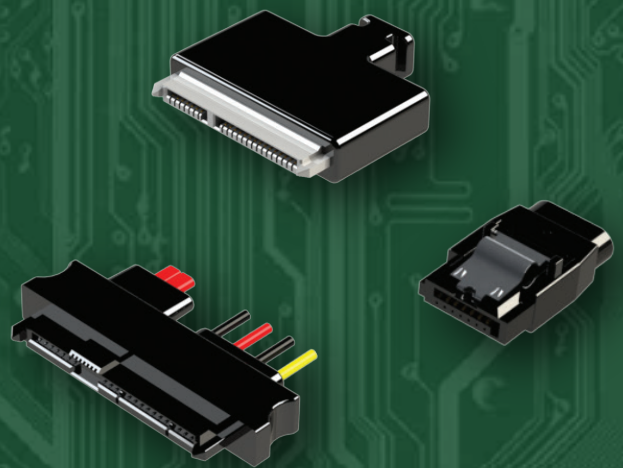


Conectores SATA

Los conectores EDAC E-Sata son una solución de bus de computadora establecida que interconecta dispositivos de almacenamiento masivo en un sistema. E-Sata tiene una infraestructura similar a los USB estándar, pero utiliza 7 contactos. Tanto los datos como la energía se pueden transmitir a través de un solo conector.

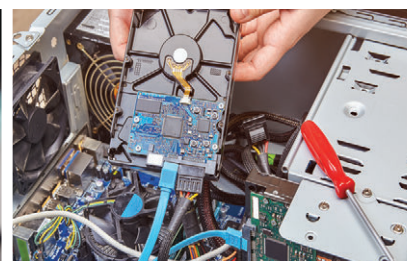
Características

- Puerto único 7 contactos
- Opciones de enchapado desde baño de oro hasta oro de 30u"
- Orientación vertical o en ángulo recto
- Aisladores estándar o de alta temperatura disponibles
- Transferencias de datos síncronos y asíncronos



EDAC

www.edac.net    





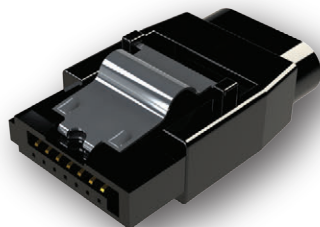
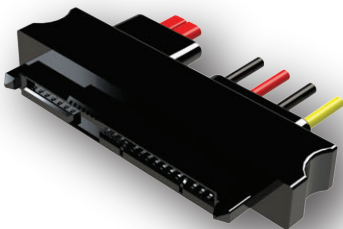
Conectores SATA

Serie	Número total de contactos	Enchapado	Código de contacto	Material de aislamiento	Tipo
690	07	Baño -30u ”	Ángulo recto/vertical	PA9T/LCP	E-SATA



Producto estándar de la industria para conectar dispositivos de almacenamiento masivo

E-Sata se utiliza tanto en el interior como fuera de servidores conexión con periféricos externos



Para más información
www.edac.net



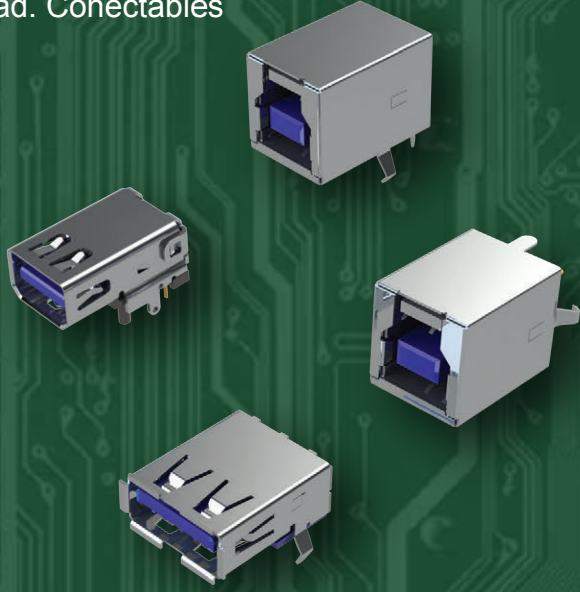


Conectores Para Puerto de Display

Los conectores para puerto de Display EDAC USB 3.0 se utilizan para aplicaciones de interfaz de video de alta velocidad. Conectables en caliente y con altas fuerzas de acoplamiento y retención. Estos conectores duraderos entregan señales de video de manera eficiente a altas velocidades.

Características

- Puertos estándares tipo 3.0 único o dual
- Velocidad de comunicación de hasta 5 Gbps
- Tecnología plug and play estándar de la industria
- Conectable en caliente
- Compatible con métodos de transferencia de datos asíncronos y síncronos.



www.edac.net    





Conectores Para Puerto de Display

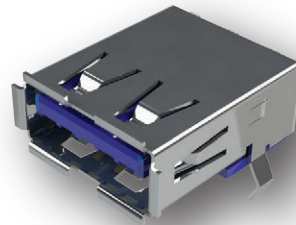
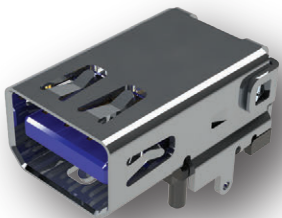
Serie	Contactos	Opciones de revestimiento	Código de contacto
-------	-----------	---------------------------	--------------------

690	20	Baño -30u" oro	1
-----	----	----------------	---



Interfaz de señal de video de alta velocidad

¡Conectable en caliente con gran fuerza de acoplamiento!



EDAC

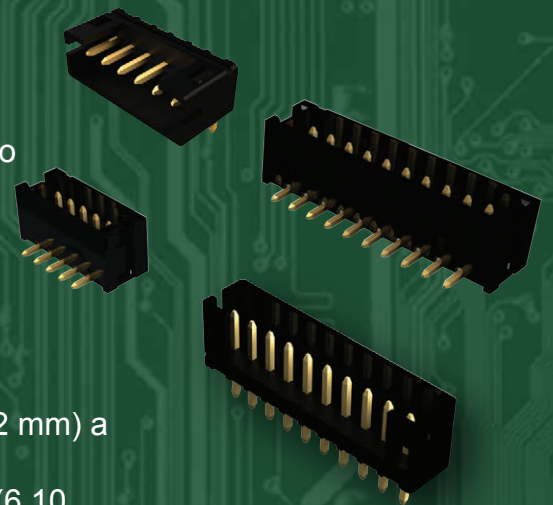
Para más información
www.edac.net





Conectores Cable a Cable y Cable a Tarjeta

Los conectores de cable a tarjeta EDAC E-WTB brindan una conexión confiable y económica. Estos cabezales envueltos están disponibles en una variedad de posiciones. Montaje en ángulo recto, vertical, SMT o through hole montados en el PCB, estos conectores son ideales para usar en aplicaciones de arneses de cables y se pueden personalizar para cumplir con los parámetros de diseño. Compatible con conectores líderes de la industria como reemplazo directo.

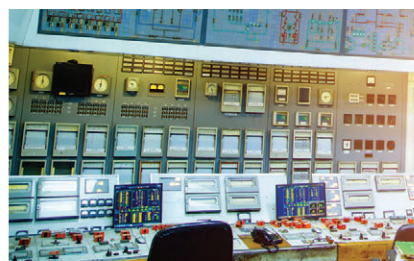


Características

- Espacio entre contactos de 0.079 "(2.00 mm)
- Para usar con un grosor de tarjeta de circuito impresa: 0.047 "(1.2 mm) a 0.062" (1.6 mm)
- Cuerpo aislante de perfil bajo: 0.185 "(4.7 mm) de ancho, 0.240" (6.10 mm) de altura
- Las opciones de terminación de contactos incluyen: Contacto para PC y montaje superficial
- Configuraciones de entrada superior o entrada lateral
- Diseño para conexión de alta densidad de cables internos a PCB

EDAC

www.edac.net

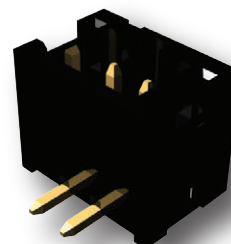
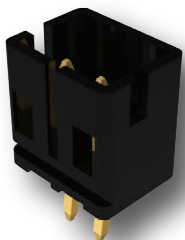


Conectores Cable a Cable y Cable a Tarjeta

Serie	Número de contactos	Seguro	Corriente nominal	Entrada superior o lateral	A través de orificio o SMT
140	2-16	Si	2 amperios	Ambos Disponibles	Ambos Disponibles

Solución económica de interconexión de cable a tarjeta con cabezales recubiertos E-WTB

Fácil de personalizar para cumplir con todos los parámetros de diseño



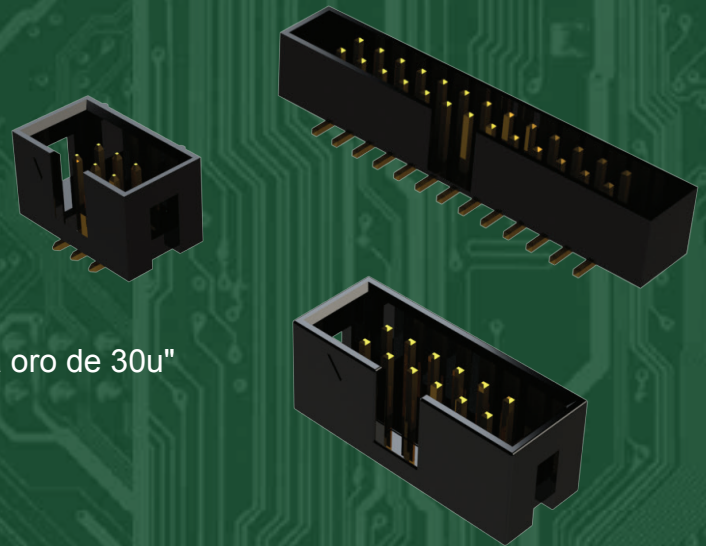


Conectores de Cabezal (Header) de Zócalo

Los cabezales de zócalo EDAC se utilizan ampliamente para conexiones de tarjeta a tarjeta o de cable a tarjeta. Se encuentran disponibles en ángulo recto, verticales e incluso con curvaturas modificables. El diseño desprendible permite la separación en unidades más pequeñas.

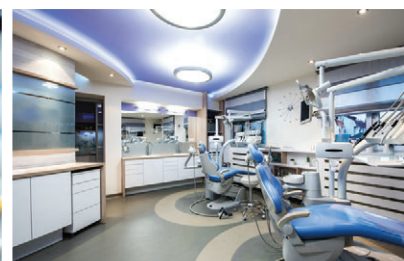
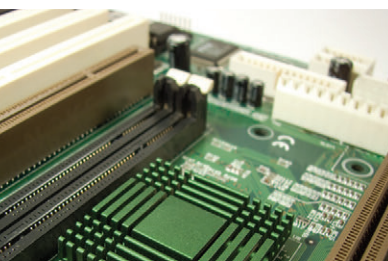
Características

- Varios campos de contacto disponibles
- Fila simple o doble
- Opciones de enchapado de estaño, baño oro, hasta oro de 30u"
- Extremos abiertos o cerrados con o sin pestillos
- Varias opciones de altura de carcasa



EDAC

www.edac.net

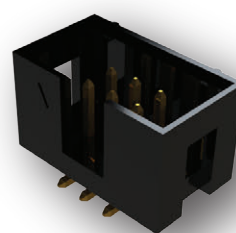
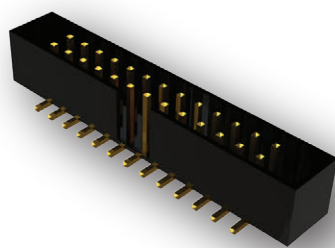


Conectores de Cabezal (Header) de Zócalo

Serie	Opciones de contacto	Contactos	Opciones de enchapado	Número de filas	Tipos de montaje de contactos	Opciones de altura de la carcasa	Opciones de terminado
150	7	4-80	Estaño o Baño oro 30u"	1 o 2	15	12	7

Cabezales para interconexión confiable de PCB

Opciones de cierre para una resistencia superior a golpes y vibraciones



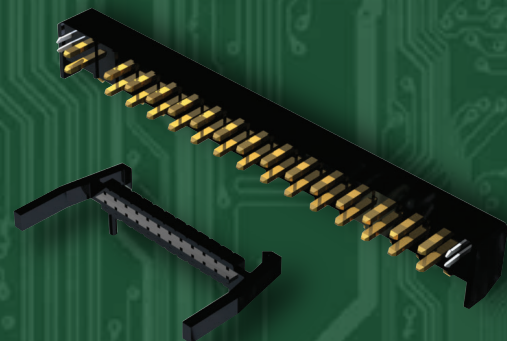


Conectores de Cabezal (Header) de Pines

Los conectores macho EDAC E-PIN se acoplan a los receptáculos E- Socket, proporcionando una conexión BTB confiable y económica. Disponible en múltiples opciones de espaciado de contactos, en configuraciones de una, dos o tres filas. Los estilos de terminación incluyen through hole vertical o en ángulo recto y SMT. Los contactos se pueden suministrar con estaño o con varios espesores de chapado en oro. Disponible con alturas de acoplamiento personalizadas, curvas especiales y mucho más.

Características

- Los postes del header se pueden cortar a cualquier altura y profundidad de tablero
- Amplia variedad de opciones de enchapado
- Curvas personalizadas, verticales o en ángulo recto
- El diseño en partes permite una fácil separación en unidades más pequeñas
- Hay disponibles aisladores de colores
- Amplia gama de capacidades y opciones personalizadas
- Materiales de alta temperatura disponibles
- 200 ciclos de acoplamiento mínimo
- En cumplimiento con RoHS



www.edac.net

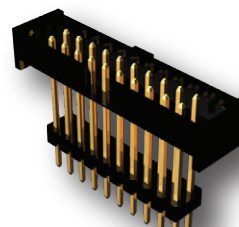
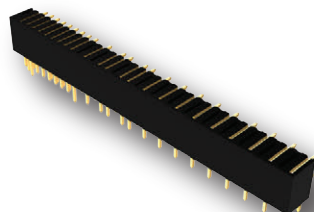
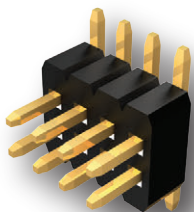


Conectores de Cabezal (Header) de Pines

Serie	Opciones de paso	Núm. de contactos	Enchapado	Filas	Tipos de montaje de contactos	Opciones de paquete	Opciones de altura del pin	Opciones de grosor del aislante	Opciones de tipo de aislante
151	8	2-80	Estaño o Baño a oro 50u"	1-3	15	8	33	10	6

Solución de interconexión simple y eficaz de tarjeta a tarjeta o de cable a tarjeta

Se adapta fácilmente para cumplir con sus parámetros de diseño parameters

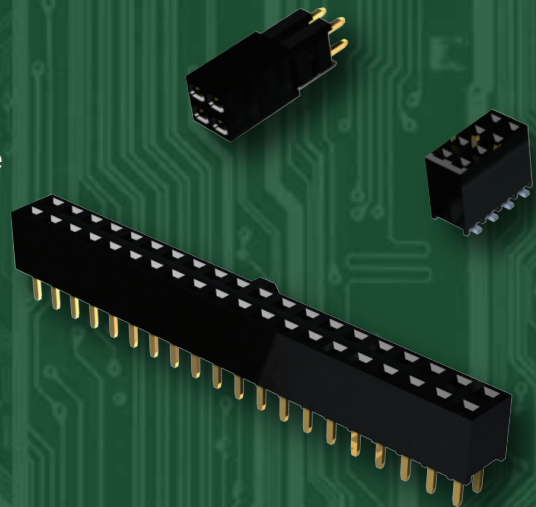




Conectores Cabezal (Header) - Socket

Los cabezales del receptáculo E-Socket de EDAC se acoplan con los cabezales del enchufe E-Pin, lo que proporciona una conexión BTB confiable y económica. Una amplia variedad de tamaños, en configuraciones de una, dos o tres filas.

Múltiples opciones de espaciado de contactos y opciones de revestimiento de contactos, y están disponibles en ángulo vertical o recto, para montaje de through hole o SMT. Estos cabezales se personalizan fácilmente para facilitar alturas de acoplamiento especiales, curvas de contacto especiales y mucho más.



Características

- Amplia variedad de opciones de enchapado
- Curvas verticales, en ángulo recto o personalizadas
- Sockets disponibles con contactos en ángulo recto y SMT
- Aisladores de colores disponibles
- Amplia gama de capacidades y opciones personalizadas
- Materiales de alta temperatura disponibles

EDAC

www.edac.net

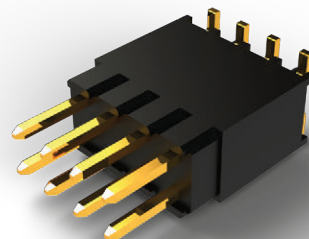
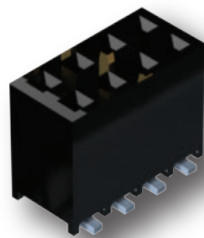
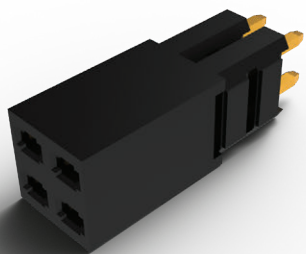


Conectores Cabezal (Header) - Socket

Serie	Opciones de paso	Núm. de contactos	Enchapado	Filas	Tipos de montaje de contactos	Opciones de paquete	Opciones de altura de carcasa	Opciones de tipo de material
153	7	2-80	Estaño o Baño a oro 50u"	1-3	19	8	20	2

Solución de interconexión simple y eficaz de tarjeta a tarjeta o de cable a tarjeta

Adaptable fácilmente para cumplir con sus parámetros de diseño





Conectores DIN

Los conectores DIN EDAC cumplen totalmente con los estándares 41612. Las conexiones de metal a metal de alta densidad proporcionan una solución de interconexión de alta continuidad en las tarjetas posteriores. Los contactos se pueden cargar por completo o de forma selectiva para proteger contra la interferencia (cross-talk) en aplicaciones de alta velocidad.



Características

- De 5 a 96 contactos disponibles en tres filas Opciones de enchapado desde baño hasta oro de 30u "
- Terminaciones de through hole envoltura de alambre y ajuste a presión
- Las opciones de montaje incluyen through hole o seguros para la tarjeta
- Amplio rango de temperatura de funcionamiento de -55 ° C a + 105 ° C

EDAC

www.edac.net    

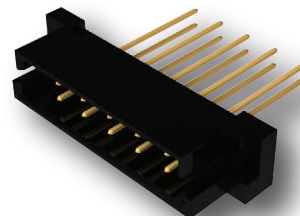
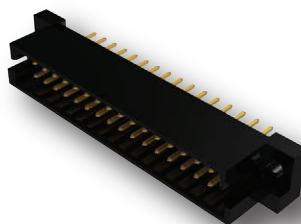
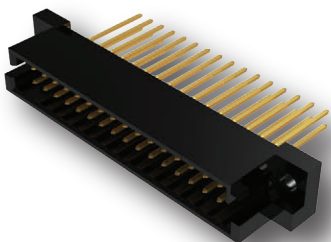


Conectores DIN

Serie	Número de Contactos	Enchapado	Opciones de contacto	Disposiciones de filas de contacto	Disposiciones de separaciones de contactos
461	5-64	Baño -30u" oro	8	2	2
462	5-64	Baño -30u" oro	1	2	2
463	8-64	Baño -30u" oro	1	2	2
464	8-64	Baño -30u" oro	2	2	2
493	5-96	Baño -30u" oro	8	3	2
494	8-96	Baño -30u" oro	1	3	2
495	8-96	Baño -30u" oro	1	4	2
496	8-96	Baño -30u" oro	8	3	2

Conexiones robustas de tarjeta a tarjeta

Alta confiabilidad
Plano posterior
Solución de interconexión



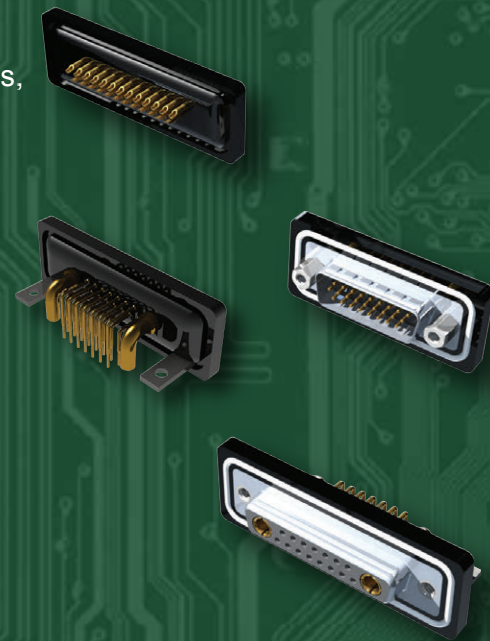


Conectores D-Sub a Prueba de Agua

La serie EDAC D-Seal de conectores subminiatura D resistentes al agua con clasificación IP67 está disponible en paquetes estándar y de alta densidad. Enchufes y receptáculos disponibles en versiones de 9, 15, 25, 26 y 44 clavijas, así como configuraciones combinadas con alta potencia. Se encuentran disponibles soportes verticales y en ángulo recto, con una variedad de estilos de terminación, espesores de placa de contacto y opciones de montaje. Un rendimiento sólido en aplicaciones y entornos hostiles.

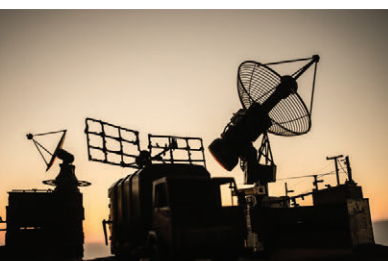
Características

- Enchufes y receptáculos estándar y de alta densidad en tamaños de contacto de 9, 15, 25, 26 y 44
- Señal a lo largo de contactos de alta potencia de hasta 40 amperios combinados en un conector
- Las muescas de la carcasa del enchufe proporcionan conexión a tierra y retención de acoplamiento adicional.
- Las opciones de montaje para montaje en panel o acoplamiento de conector incluyen insertos roscados y separadores roscados
- Sellado con epoxi mediante un proceso especial que proporciona cero ingreso, sin cables absorbentes y un acabado moldeado suave sin burbujas de aire. Combinado con junta tórica sólida para panel
- Grado de protección: IP67 según la norma IEC60529



EDAC

www.edac.net    



Conectores D-Sub a Prueba de Agua

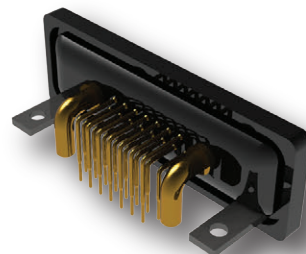
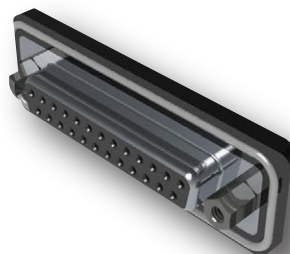
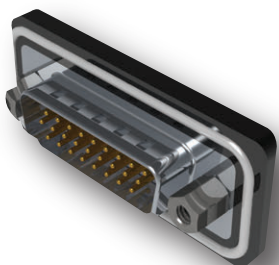
Serie M/F	Número de contactos	Opciones de enchapado	Número de códigos de contacto y densidad	Opciones de color de material	Opciones de revestimiento de carcasa	Opciones de fabricación de pestaña
627W/628W	9-25	Baño - oro 30u"	4 Std.	1	1	3
629W/630W	9-25	Baño - oro 30u"	4 Std.	1	1	3
633W/634W	15-44	Baño - oro 30u"	3 Alto	1	1	1
637W/638W	15-44	Baño - oro 30u"	3 Alto	1	1	1

La más amplia gama de opciones disponibles para cumplir con todos los requisitos de diseño

Solución superior a prueba de agua IP67 que soporta entornos hostiles

Conectores D-Sub Combo de Poder a Prueba de Agua

Serie M/F	Número de contactos Potencia Serial	Opciones de enchapado	Número de códigos de contacto y densidad	Opciones de color de material	Opciones de revestimiento de carcasa	Opciones de fabricación de pestaña
627WC/628WC	1-5 / 0-20	Baño - oro 30u"	12 Std.	1	2	4
629WC/630WC	1-5 / 0-20	Baño - oro 30u"	12 Std.	1	2	6





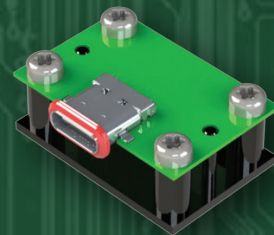
Conectores USB a Prueba de Agua

Los conectores USB impermeables para montaje en panel tipo A y B estándar y micro están disponibles con protección de grado IP67. El sistema estilo bayoneta con cierre y giro de un cuarto de vuelta ofrece un acoplamiento fácil y conexiones ultra seguras. Los conectores USB de montaje en tarjeta a prueba de agua IP67 cuentan con un sellado epóxico completo de los contactos y un sello de O-Ring en el panel.



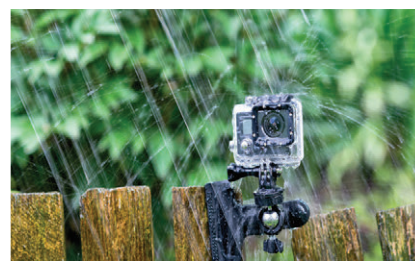
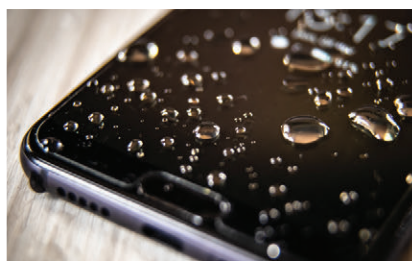
Características

- USB estándar tipo A, micro USB, mini USB & estilo de bayoneta disponible
- Velocidades de comunicación de 1.2 Mbps o 480 Mbps
- Velocidad de comunicación de 480 Mbps compatible con el estándar USB 2.0
- Compatible con métodos de transferencia de datos asíncronos y síncronos
- Sellos de hule de silicón para un sellado hermético al panel Sistema de bloqueo de bayoneta para un acoplamiento seguro en condiciones de vibración o impacto severas
- Montaje en tarjeta micro USB y tipo C disponible con todas las clasificaciones IP 67



EDAC

www.edac.net    





Conectores USB a Prueba de Agua

Serie	Número de contactos	Enchapado	Códigos de contacto	Color del material	Tipo
690W	4-5	Baño -30u"	Recto/SMT	Negro	A/B Micro B

Conexión firme a prueba de agua con resistencia superior a la vibración y al impacto.

Construidos para resistir los entornos más demandantes.



EDAC

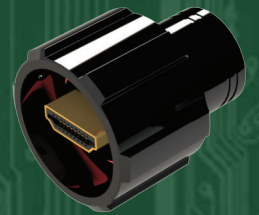
Para más información
www.edac.net





Conectores HDMI a Prueba de Agua

Los conectores HDMI a prueba de agua E-seal siguen los estándares de la industria y están disponibles con un cuarto de vuelta, giro y bloqueo, sistema de bloqueo de bayoneta que ofrece un acoplamiento fácil y una conexión ultra segura. Totalmente sellado en la parte posterior con un sello de O-Ring al panel que asegura que no ingrese agua. Estos conectores con clasificación IP67 son completamente sumergibles y brindan transmisiones de video de alta velocidad que dan como resultado imágenes de muy alta resolución.



Características

- Opciones de chapado desde baño de oro a chapado en oro de 30u"
- Mecanismo de bloqueo estilo bayoneta de cuarto de vuelta, giro y bloqueo
- Sellos de hule de silicón y terminales completamente encapsulados
- Conectable en caliente
- Transmisiones de datos de alta velocidad síncronas o asíncronas

EDAC

www.edac.net    



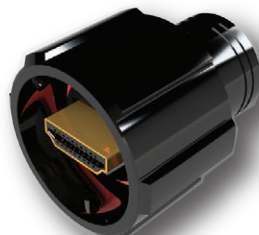
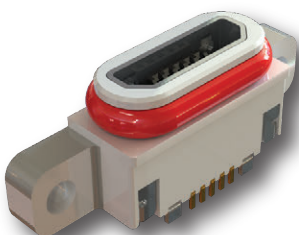
Conectores HDMI a Prueba de Agua

Serie	Número de contactos	Opciones de enchapado	Códigos de contactos	Material aislante	Tipo
690W	19	Baño -30u"	Ángulo recto/vertical	PA9T/LCP/PA6T/PA66	A
690W	19	Baño -30u"	Ángulo recto/vertical	PA9T/LCP/PA6T/PA66	C Mini
690W	19	Baño -30u"	Ángulo recto/vertical	PA9T/LCP/PA6T/PA66	D Micro
690W	19	Baño -30u"	Ángulo recto/vertical	PA9T/LCP/PA6T/PA66	E
690W	19	Baño -30u"	Ángulo recto/vertical	PA9T/LCP/PA6T/PA66	B
690W	38	Baño -30u"	Ángulo recto/vertical	PA9T/LCP/PA6T/PA66	Un apilado dual

Receptáculo a prueba de agua

Serie	Número de contactos	Opciones de enchapado	Códigos de contactos	Material aislante	Tipo
691W	19	Baño -30u"	Ángulo recto/vertical	PA9T/LCP/PA6T/PA66	A
691W	19	Baño -30u"	Ángulo recto/vertical	PA9T/LCP/PA6T/PA66	C Mini
691W	19	Baño -30u"	Ángulo recto/vertical	PA9T/LCP/PA6T/PA66	D Micro
691W	19	Baño -30u"	Ángulo recto/vertical	PA9T/LCP/PA6T/PA66	E
691W	19	Baño -30u"	Ángulo recto/vertical	PA9T/LCP/PA6T/PA66	B
691W	38	Baño -30u"	Ángulo recto/vertical	PA9T/LCP/PA6T/PA66	Un apilado dual

Enchufes a prueba de agua



Conector Premium IP67 con mecanismo de bloqueo seguro

¡Conexión IP67 a prueba de agua con resistencia superior al impacto y a la vibración!

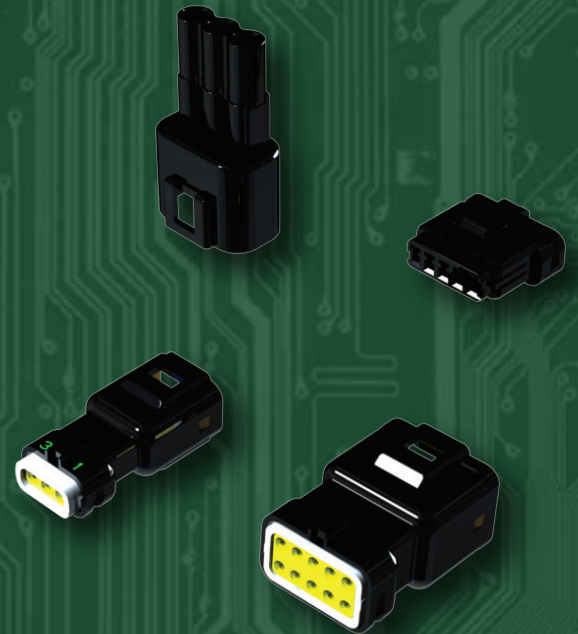


Cable a Cable y Cable a Tarjeta a Prueba de Agua

La familia EDAC E-Inline de conectores de enchufe y socket a prueba de agua proporciona una solución de interconexión confiable en entornos hostiles. Los diseños de aisladores de pestillo simple o doble aseguran una resistencia superior a golpes y vibraciones. Hay una variedad de estilos disponibles para diferentes calibres de alambre. Estos utilizan contactos simples engarzados y para insertar. Tapones para las posiciones de contacto no utilizadas están disponibles de manera opcional. Contactos/cables adicionales se pueden agregar posteriormente en el campo.

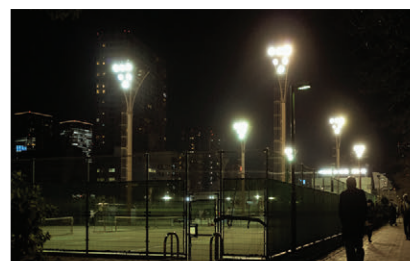
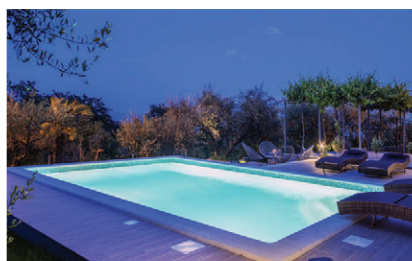
Características

- Corriente nominal de 3 a 10 amperios para usar con tamaños de cable de 28 a 14 AWG
- Las series 560 y 572 ofrecen una solución de cierre doble
- Disponible en opciones de cable a cable y de cable a tarjeta
- Verdadera solución para engarzar y pinchar
- Polarización interna para evitar desajustes
- Disponible con cable ya instalado
- Grado impermeable IP52 e IP67 certificado



EDAC

www.edac.net

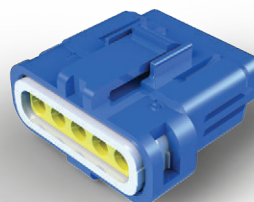
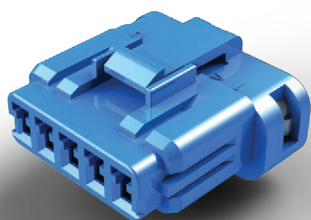


Cable a Cable y Cable a Tarjeta a Prueba de Agua

Serie	Número de contactos	Paso	Corriente nominal	Tipo de pestillo	Polarizado	Sellos preinstalados	Grado Resistencia al agua
560	2, 3 y 5	2.5mm	3 amps	Doble	Si	Si	IP67
565	2, 3 y 5	2.5mm	3 amps	Sencillo	Si	Si	IP67
566	2, 3, 4 y 6	2.0mm	2 amps	Sencillo	Si	Si	IP67
567	2, 3, 4, 6 y 9	5.0mm X 5.9mm	8 amps	Sencillo	Si	N	IP52
568	1	N/A	12 amps	Sencillo	Si	N	IP52
570	1, 2 y 3	5.8mm	10 amps	Sencillo	Si	N	IP67
572	1, 2 y 3	5.8mm	10 amps	Doble	Si	N	IP67

Solución premium impermeable de cable a cable o cable a tarjeta

Los enchufes de puerto opcionales permiten agregar circuitos en el campo





Ensamblajes y Arnese de Cable

EDAC se especializa en ensamblajes y arneses de cables personalizados para satisfacer o superar las necesidades de su aplicación. Existen una amplia gama de conectores para la conexión de su mundo. Tenemos disponibles varias longitudes de cable, blindaje, colores personalizados, conectores personalizados, calibres de cables, cubiertas, mecanismos de cierre y marcaje personalizado.

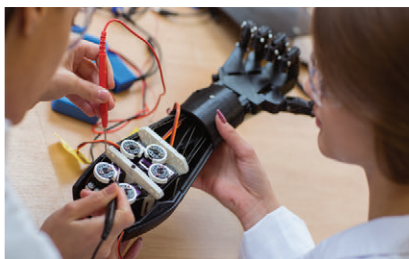
Características

- Longitudes estándar de 1 a 10 metros o de 3 a 30 pies
- Cables de conexión para múltiples terminaciones
- Adaptadores para conversión DVI digital a analógica VGA
- Cables USB en formato estándar de impresora/dispositivo (A - B) y alternativos (A - A, B - B)
- Mini USB, Mini DIN, RJ45, RJ11 y otros cables de computadora disponibles a granel
- Prácticamente cualquier cable fabricado para acoplarse con EDAC

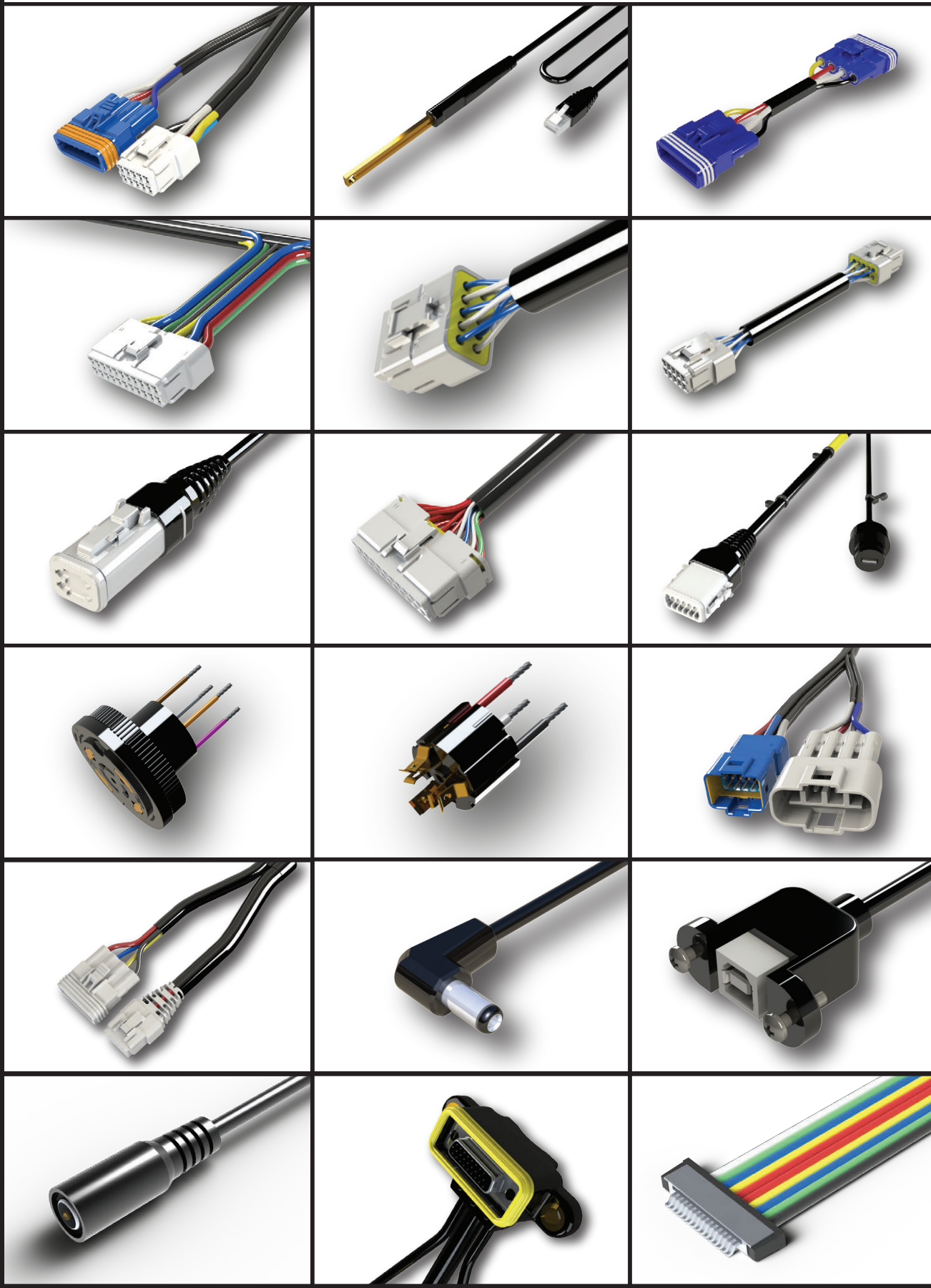


EDAC

www.edac.net    



Ensamblajes y Arneses de Cable



¡Cables de alta calidad fabricados según sus especificaciones exactas!

¡Deje que EDAC lo conecte todo para obtener una solución de interconexión de alta calidad!

EDAC

Para más información
www.edac.net





Conectores Personalizados

En EDAC nos especializamos en soluciones personalizadas que cumplen con requisitos de aplicación específicos, ya sea en diseños personalizados completos o mediante modificaciones de productos estándar. Ofrecemos una respuesta rápida en muestras del primer artículo en tan solo 4 semanas. Nuestro equipo de ingenieros tomará sus ideas y las hará realidad.

Características

- Requisitos técnicos especiales que incluyen alto voltaje o alta temperatura.
- Sellado personalizado para permitir su uso en entornos hostiles
- Funciones de seguridad integradas, como sistemas
- Variaciones de productos estándar para adaptarse a la aplicación por tamaño y función
- Modificaciones para igualar los productos de la competencia para cumplir con situaciones de final de vida

www.edac.net

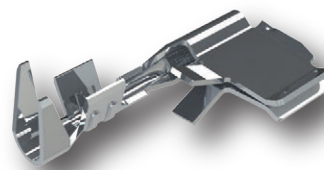
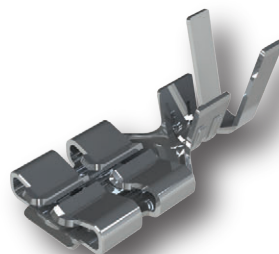
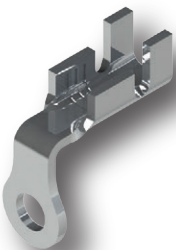
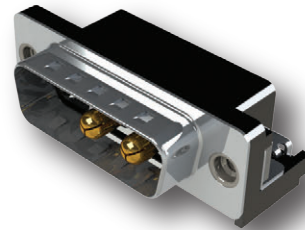
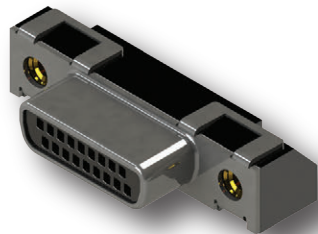
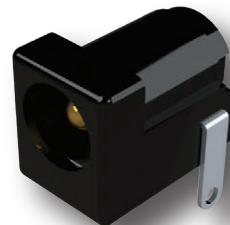
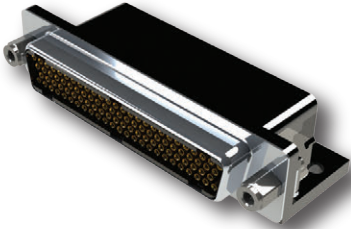
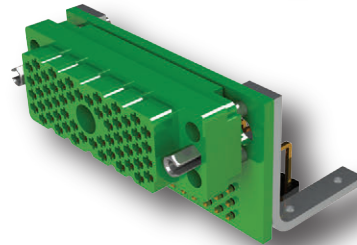
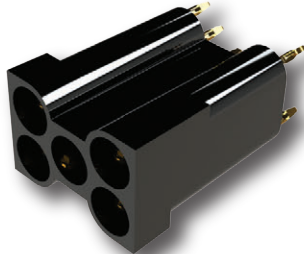
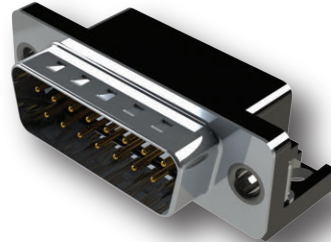
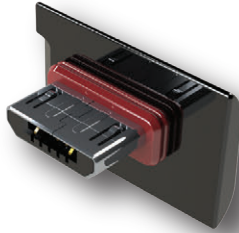
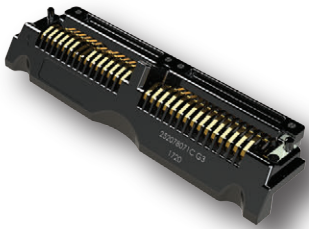
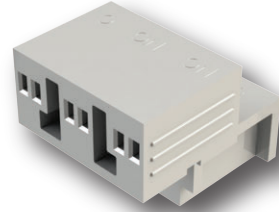
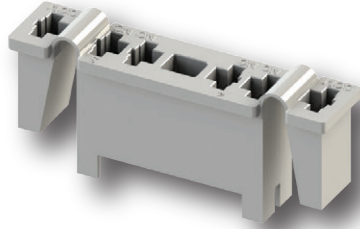
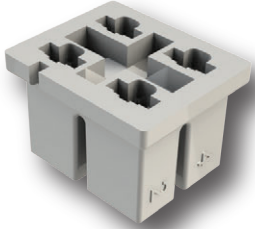


EDAC





Conectores Personalizados



Soluciones de interconexión personalizadas adaptadas a su aplicación específica

Desde el concepto hasta la producción superaremos sus objetivos



Para más información www.edac.net



Tel: +1 416 754 3322
customerservice@edac.net

Establecida en 1966, EDAC pronto se convirtió en líder mundial en el suministro de conectores para aplicaciones Card Edge y Rack & Panel. Desde entonces, hemos ampliado nuestra oferta de productos para incluir una de las gamas más amplias de soluciones de interconexión del mundo. Los productos incluyen D-Sub, conectores modulares RJ45, USB, HDMI, conectores en línea macho y hembra, cabezales (headers), conectores a prueba de agua y soluciones personalizadas. Nuestros equipos dedicados de ingeniería, servicio al cliente, soporte de campo y de distribución global permiten a EDAC la oportunidad de apoyar muchas aplicaciones únicas a nivel mundial.

www.edac.net    

Conéctate con nosotros . . . La experiencia marca la diferencia

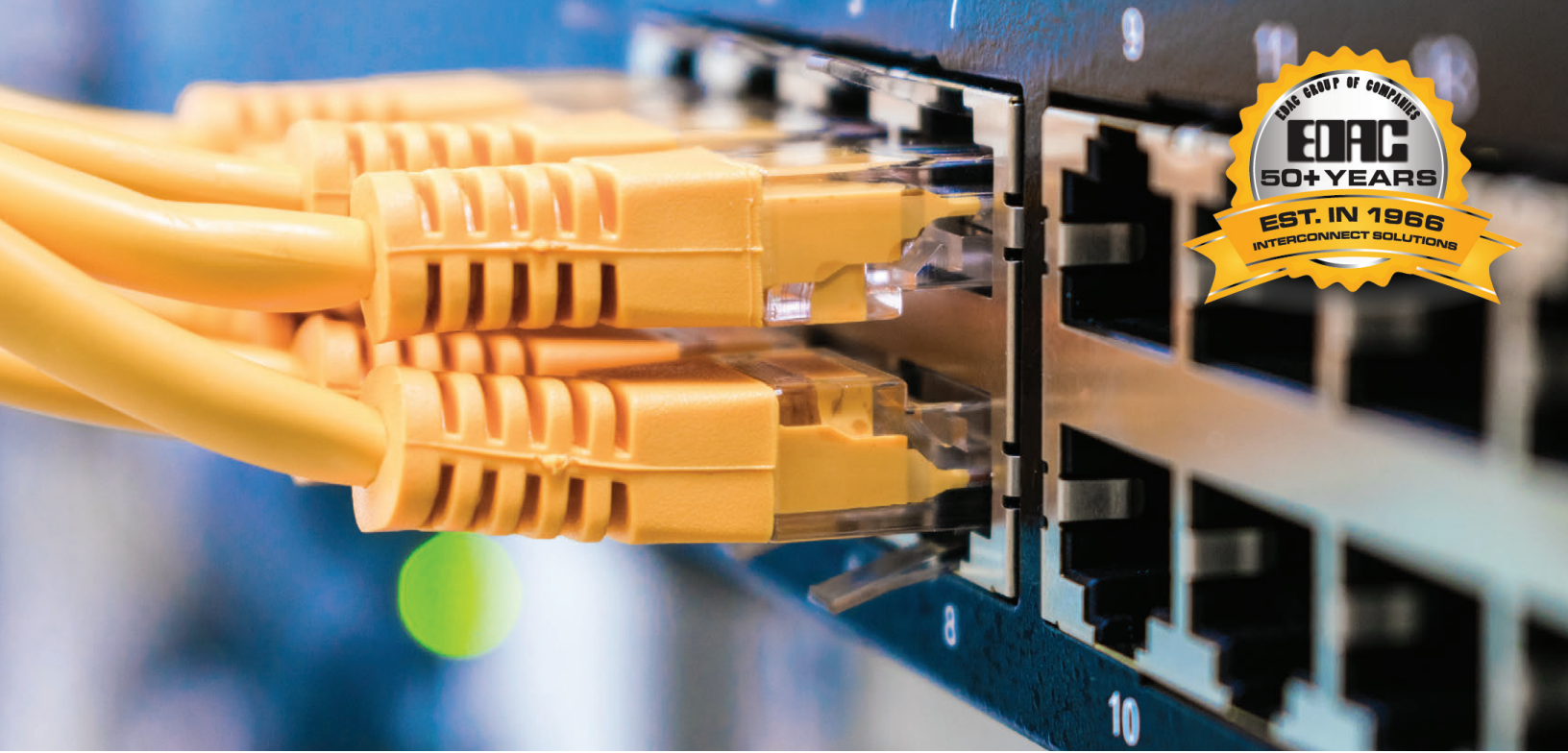


CONECTORES JACK MODULARES TIPO RJ

EDAC

www.edac.net



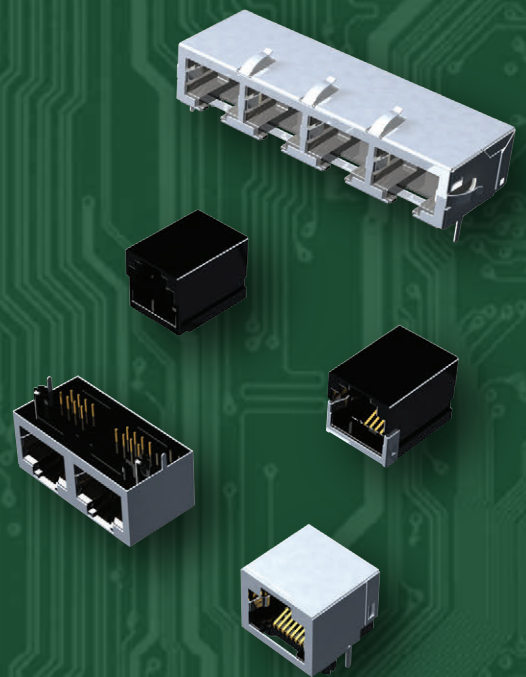


Conectores Jack Modulares

La familia de jacks modulares EDAC E-JAX se fabrican según los estándares de la industria y también son completamente personalizables. Las versiones individuales, agrupadas o apiladas están disponibles hasta en 2 x 8 puertos. Blindado o sin blindaje, con una variedad de opciones de LED. Las terminaciones SMT y de orificio están disponibles en orientación vertical o en ángulo recto. También están disponibles múltiples opciones de enchapado.

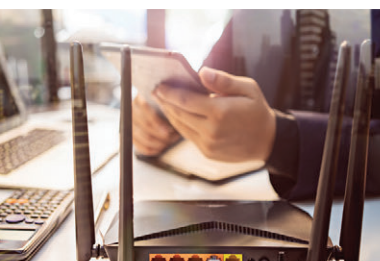
Características

- Unidades RJ11 / RJ45 simples o apiladas disponibles en varios estilos de cuerpo, con o sin LED, y varias opciones de montaje
- Montaje en ángulo recto o vertical en through hole o SMT
- Contactos cubiertos o con chapa de oro, incluyendo oro de alto espesor para telecomunicaciones
- Versiones con tierra frontal blindada, tierra trasera blindada, si blindaje o con cara blindada
- Hasta 8 puertos agrupados de una sola fila o 16 puertos apilados de doble fila
- LEDs opcionales en combinaciones mixtas de verde, naranja, rojo o amarillo, incluidas opciones bicolores
- Perfiles bajos o altos, con o sin llave, con o sin pestaña de montaje



EDAC

www.edac.net

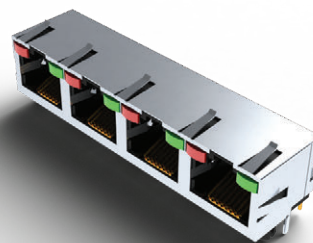
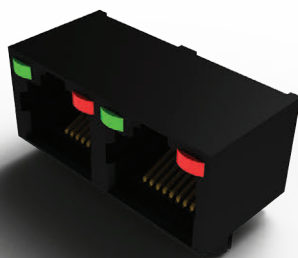
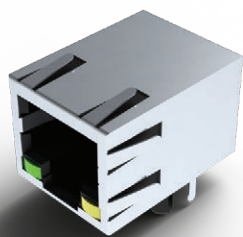


Conectores Jack Modulares

Serie	Tipo Contactos	Número de Puertos	Orientación	Núm. de filas	Blindado	Enchapado	LEDs
J20/28/2K	RJ45/8	1	Vertical	1	N	Baño -50u" oro	N
J21/24/2X	RJ11/4	1	Vertical	1	N	Baño -50u" oro	N
J2L	RJ45/8	1	Vertical	1	SI	Baño -50u" oro	N
J2T	RJ45/8	1	45 grados	1	Si	Baño -50u" oro	N
J2W	RJ45/32	4	Vertical	1	N	Baño -50u" oro	Si
J53	RJ11/8	2	Ángulo Recto	1	N	Baño -50u" oro	N
J60/93	RJ45/32	4	Ángulo Recto	1	Si	Baño -50u" oro	N
J67	RJ45/32	4	Ángulo Recto	1	N	Baño -50u" oro	Si
J6A	RJ45/32	2	Ángulo Recto	1	Si	Baño -50u" oro	N
J6D/6E/J9P	RJ45/8	1	Ángulo Recto	1	Si	Baño -50u" oro	Si
J79	RJ45/8	1	Ángulo Recto	1	N	Baño -50u" oro	N
J96	RJ45/16	2	Apilado	2	Si	Baño -50u" oro	Si
J9F	RJ45/32	4	Apilado	2	N	Baño -50u" oro	N
J9Q/J6F/JS8	RJ45/8	1	Ángulo Recto	1	Si	Baño -50u" oro	N
JF2	RJ45/16	2	Vertical	1	N	Baño -50u" oro	N
JG2	RJ45/24	3	RT. Ángulo Recto	1	N	Baño -50u" oro	N
JPG	RJ45/8	1	Vertical inverso	1	N	Baño -50u" oro	N

E-Jax proporciona una amplia oferta de conectores modulares estándar RJ45

La más amplia gama de opciones que incluyen chapado, LED, dedos EMI y orientación de lengüeta



Tel: +1 416 754 3322
customerservice@edac.net

Establecida en 1966, EDAC pronto se convirtió en líder mundial en el suministro de conectores para aplicaciones Card Edge y Rack & Panel. Desde entonces, hemos ampliado nuestra oferta de productos para incluir una de las gamas más amplias de soluciones de interconexión del mundo. Los productos incluyen D-Sub, conectores modulares RJ45, USB, HDMI, conectores en línea macho y hembra, cabezales (headers), conectores a prueba de agua y soluciones personalizadas. Nuestros equipos dedicados de ingeniería, servicio al cliente, soporte de campo y de distribución global permiten a EDAC la oportunidad de apoyar muchas aplicaciones únicas a nivel mundial.

www.edac.net    

Conéctate con nosotros . . . La experiencia marca la diferencia



CONECTORES RECTANGULARES

EDAC

www.edac.net





Conectores Rectangulares

Los conectores de rack y panel ofrecen una conexión de alta confiabilidad, ideal cuando una gran cantidad de cables están interconectados a un panel. Disponible en siete tamaños de cuerpo que van desde 14 a 120 posiciones de contacto. El diseño de contacto hermafrodita proporciona una conexión hermética al gas con una resistencia superior a los golpes y vibraciones. La facilidad de acoplamiento se facilita con el uso de un tornillo de accionamiento y una contratuerca

Características

- Conector estándar de la industria con contactos altamente confiables
- Diseño de contacto hermafrodita para interconexiones sin fallas
- Chapado en oro sobre níquel para through hole, PCB, envoltorios de cables y contactos engarzados
- En tamaños de 14 a 120 posiciones, con tornillo de actuación o contratuerca y tornillería polarizadora
- Cubiertas de plástico y metal con abrazaderas para cables para aliviar la tensión
- Herramientas disponibles para instalación, remoción, engarzado y polarización de contacto



EDAC

www.edac.net    

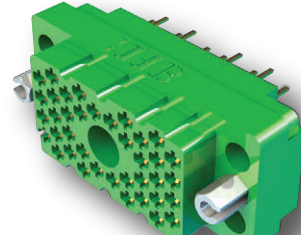
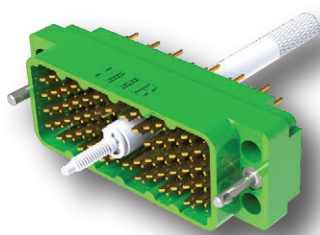
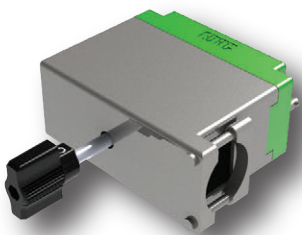


Conectores Rectangulares

Serie	Número de contactos	Opciones de contacto	Opciones de material aislante	Opciones de cubierta	Opciones de hardware	Polarización
516	20-120	7	3	7	5	Si
519	14 or 36	7	1	7	5	Si
556	3	7	1	N/A	N/A	Si

Conector de plano posterior de alta continuidad

¡Solución a prueba de impacto y de vibración!



Tel: +1 416 754 3322
customerservice@edac.net

Establecida en 1966, EDAC pronto se convirtió en líder mundial en el suministro de conectores para aplicaciones Card Edge y Rack & Panel. Desde entonces, hemos ampliado nuestra oferta de productos para incluir una de las gamas más amplias de soluciones de interconexión del mundo. Los productos incluyen D-Sub, conectores modulares RJ45, USB, HDMI, conectores en línea macho y hembra, cabezales (headers), conectores a prueba de agua y soluciones personalizadas. Nuestros equipos dedicados de ingeniería, servicio al cliente, soporte de campo y de distribución global permiten a EDAC la oportunidad de apoyar muchas aplicaciones únicas a nivel mundial.

www.edac.net    

Conéctate con nosotros . . . La experiencia marca la diferencia



CONECTORES USB Y HDMI

EDAC

www.edac.net





Conectores USB

Los USB's estándar de EDAC están disponibles en todos los tipos A, B y C en orientaciones verticales o de ángulo recto. Los USB's combinan datos y energía en un paquete pequeño. El tipo C ofrece diez veces la velocidad de los cables USB convencionales además que se acoplan en cualquier dirección.

Características

- USB tipo A, B y C disponibles
- Velocidad de comunicación de hasta 10 Gbps para USB tipo C 3.1
- Tecnología plug and play estándar de la industria
- Conectable en caliente
- Compatible con métodos de transferencia de datos asíncronos y síncronos
- Versiones apiladas disponibles hasta 4 puertos



EDAC

www.edac.net    





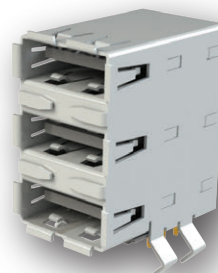
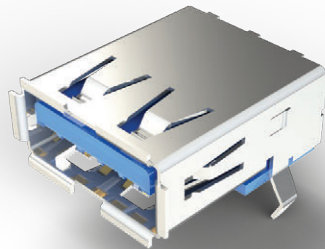
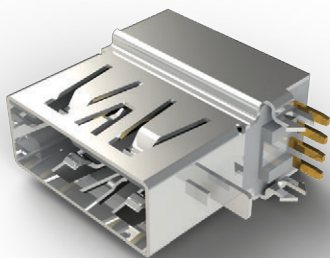
Conectores USB

Serie	Contactos totales	Opciones de enchapado	Código de contacto	Material de empaque	Tipo
690	4	Baño -30u”	Ángulo recto/vertical	PA9T/LCP	A
690	4-5	Baño -30u”	Ángulo recto/vertical	PA9T/LCP	B
690	24	Baño -30u”	Ángulo recto/vertical	PA9T/LCP	B
690	10	Baño -30u”	Ángulo recto/vertical	PA9T/LCP	Micro B
690	20	Baño -30u”	Ángulo recto/vertical	PA9T/LCP	Puerto 3.0



Los conectores USB EDAC ofrecen alimentación y transmisión de datos en un paquete pequeño

¡El tipo C acepta cables en cualquier dirección y es 10 veces más rápido!



EDAC

Para más información
www.edac.net



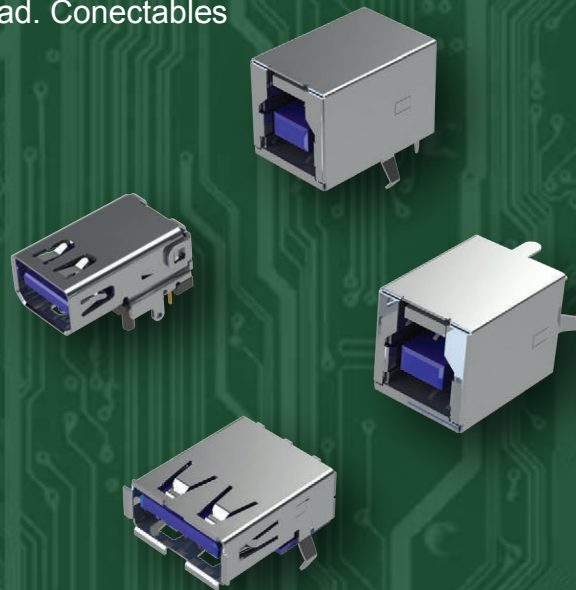


Conectores Para Puerto de Display

Los conectores para puerto de Display EDAC USB 3.0 se utilizan para aplicaciones de interfaz de video de alta velocidad. Conectables en caliente y con altas fuerzas de acoplamiento y retención. Estos conectores duraderos entregan señales de video de manera eficiente a altas velocidades.

Características

- Puertos estándares tipo 3.0 único o dual
- Velocidad de comunicación de hasta 5 Gbps
- Tecnología plug and play estándar de la industria
- Conectable en caliente
- Compatible con métodos de transferencia de datos asíncronos y síncronos.



www.edac.net





Conectores Para Puerto de Display

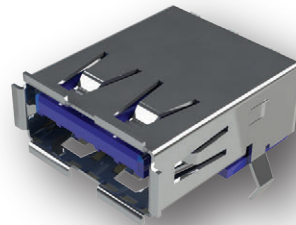
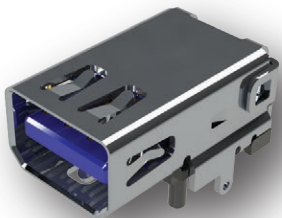
Serie	Contactos	Opciones de revestimiento	Código de contacto
-------	-----------	---------------------------	--------------------

690	20	Baño -30u" oro	1
-----	----	----------------	---



Interfaz de señal de video de alta velocidad

¡Conectable en caliente con gran fuerza de acoplamiento!



Para más información
www.edac.net



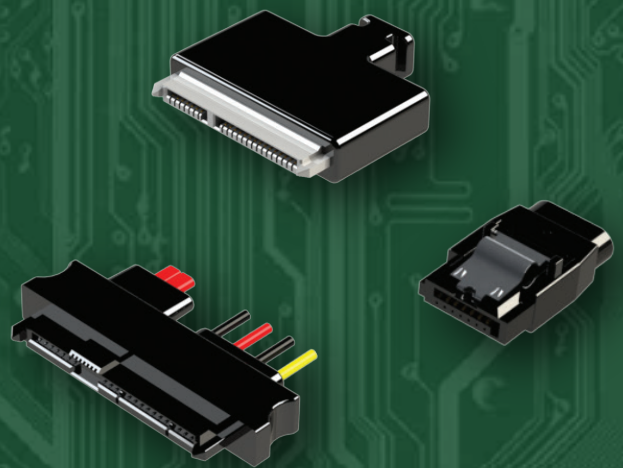


Conectores SATA

Los conectores EDAC E-Sata son una solución de bus de computadora establecida que interconecta dispositivos de almacenamiento masivo en un sistema. E-Sata tiene una infraestructura similar a los USB estándar, pero utiliza 7 contactos. Tanto los datos como la energía se pueden transmitir a través de un solo conector.

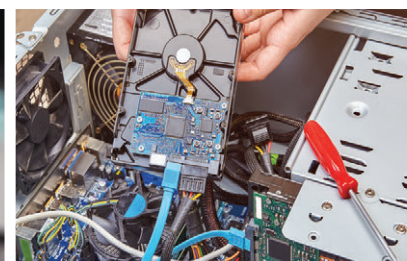
Características

- Puerto único 7 contactos
- Opciones de enchapado desde baño de oro hasta oro de 30u"
- Orientación vertical o en ángulo recto
- Aisladores estándar o de alta temperatura disponibles
- Transferencias de datos síncronos y asíncronos



EDAC

www.edac.net    





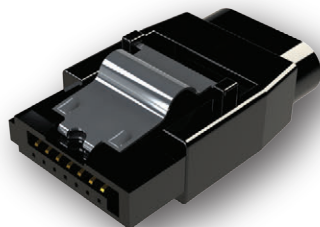
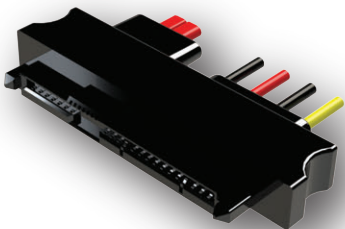
Conectores SATA

Serie	Número total de contactos	Enchapado	Código de contacto	Material de aislamiento	Tipo
690	07	Baño -30u ”	Ángulo recto/vertical	PA9T/LCP	E-SATA



Producto estándar de la industria para conectar dispositivos de almacenamiento masivo

E-Sata se utiliza tanto en el interior como fuera de servidores conexión con periféricos externos



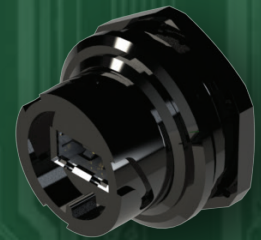
Para más información
www.edac.net





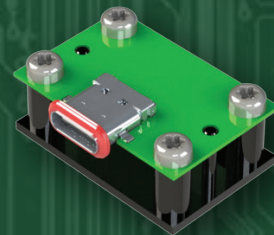
Conectores USB a Prueba de Agua

Los conectores USB impermeables para montaje en panel tipo A y B estándar y micro están disponibles con protección de grado IP67. El sistema estilo bayoneta con cierre y giro de un cuarto de vuelta ofrece un acoplamiento fácil y conexiones ultra seguras. Los conectores USB de montaje en tarjeta a prueba de agua IP67 cuentan con un sellado epóxico completo de los contactos y un sello de O-Ring en el panel.



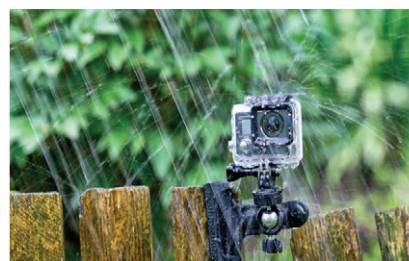
Características

- USB estándar tipo A, micro USB, mini USB & estilo de bayoneta disponible
- Velocidades de comunicación de 1.2 Mbps o 480 Mbps
- Velocidad de comunicación de 480 Mbps compatible con el estándar USB 2.0
- Compatible con métodos de transferencia de datos asíncronos y síncronos
- Sellos de hule de silicón para un sellado hermético al panel Sistema de bloqueo de bayoneta para un acoplamiento seguro en condiciones de vibración o impacto severas
- Montaje en tarjeta micro USB y tipo C disponible con todas las clasificaciones IP 67



EDAC

www.edac.net



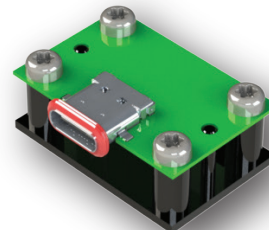


Conectores USB a Prueba de Agua

Serie	Número de contactos	Enchapado	Códigos de contacto	Color del material	Tipo
690W	4-5	Baño -30u"	Recto/SMT	Negro	A/B Micro B

Conexión firme a prueba de agua con resistencia superior a la vibración y al impacto.

Construidos para resistir los entornos más demandantes.



EDAC

Para más información
www.edac.net



Tel: +1 416 754 3322
customerservice@edac.net

Establecida en 1966, EDAC pronto se convirtió en líder mundial en el suministro de conectores para aplicaciones Card Edge y Rack & Panel. Desde entonces, hemos ampliado nuestra oferta de productos para incluir una de las gamas más amplias de soluciones de interconexión del mundo. Los productos incluyen D-Sub, conectores modulares RJ45, USB, HDMI, conectores en línea macho y hembra, cabezales (headers), conectores a prueba de agua y soluciones personalizadas. Nuestros equipos dedicados de ingeniería, servicio al cliente, soporte de campo y de distribución global permiten a EDAC la oportunidad de apoyar muchas aplicaciones únicas a nivel mundial.

www.edac.net    

Conéctate con nosotros . . . La experiencia marca la diferencia



CONECTORES A PRUEBA DE AGUA

EDAC

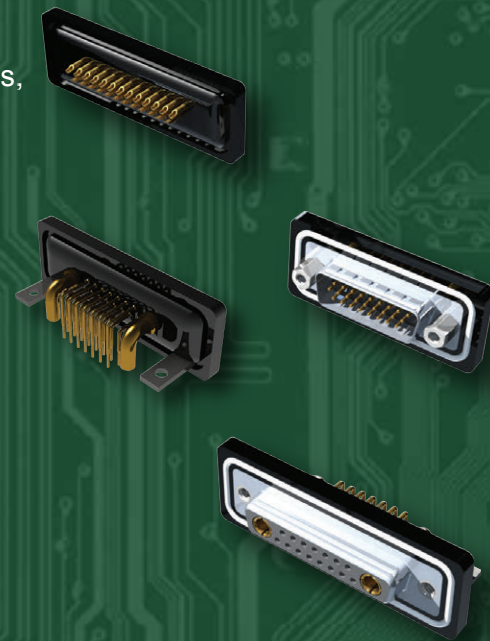


Conectores D-Sub a Prueba de Agua

La serie EDAC D-Seal de conectores subminiatura D resistentes al agua con clasificación IP67 está disponible en paquetes estándar y de alta densidad. Enchufes y receptáculos disponibles en versiones de 9, 15, 25, 26 y 44 clavijas, así como configuraciones combinadas con alta potencia. Se encuentran disponibles soportes verticales y en ángulo recto, con una variedad de estilos de terminación, espesores de placa de contacto y opciones de montaje. Un rendimiento sólido en aplicaciones y entornos hostiles.

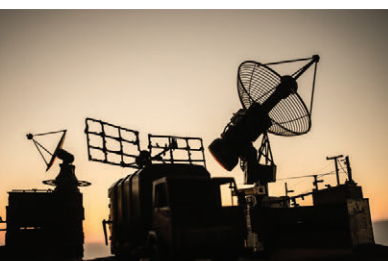
Características

- Enchufes y receptáculos estándar y de alta densidad en tamaños de contacto de 9, 15, 25, 26 y 44
- Señal a lo largo de contactos de alta potencia de hasta 40 amperios combinados en un conector
- Las muescas de la carcasa del enchufe proporcionan conexión a tierra y retención de acoplamiento adicional.
- Las opciones de montaje para montaje en panel o acoplamiento de conector incluyen insertos roscados y separadores roscados
- Sellado con epoxi mediante un proceso especial que proporciona cero ingreso, sin cables absorbentes y un acabado moldeado suave sin burbujas de aire. Combinado con junta tórica sólida para panel
- Grado de protección: IP67 según la norma IEC60529



EDAC

www.edac.net    



Conectores D-Sub a Prueba de Agua

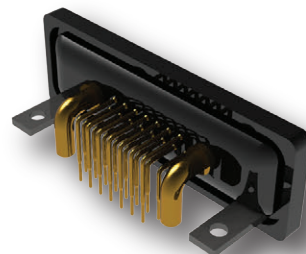
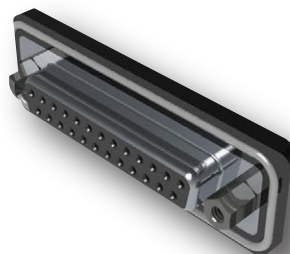
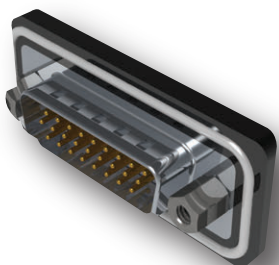
Serie M/F	Número de contactos	Opciones de enchapado	Número de códigos de contacto y densidad	Opciones de color de material	Opciones de revestimiento de carcasa	Opciones de fabricación de pestaña
627W/628W	9-25	Baño - oro 30u"	4 Std.	1	1	3
629W/630W	9-25	Baño - oro 30u"	4 Std.	1	1	3
633W/634W	15-44	Baño - oro 30u"	3 Alto	1	1	1
637W/638W	15-44	Baño - oro 30u"	3 Alto	1	1	1

La más amplia gama de opciones disponibles para cumplir con todos los requisitos de diseño

Solución superior a prueba de agua IP67 que soporta entornos hostiles

Conectores D-Sub Combo de Poder a Prueba de Agua

Serie M/F	Número de contactos Potencia Serial	Opciones de enchapado	Número de códigos de contacto y densidad	Opciones de color de material	Opciones de revestimiento de carcasa	Opciones de fabricación de pestaña
627WC/628WC	1-5 / 0-20	Baño - oro 30u"	12 Std.	1	2	4
629WC/630WC	1-5 / 0-20	Baño - oro 30u"	12 Std.	1	2	6





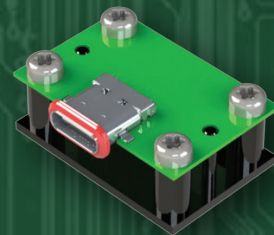
Conectores USB a Prueba de Agua

Los conectores USB impermeables para montaje en panel tipo A y B estándar y micro están disponibles con protección de grado IP67. El sistema estilo bayoneta con cierre y giro de un cuarto de vuelta ofrece un acoplamiento fácil y conexiones ultra seguras. Los conectores USB de montaje en tarjeta a prueba de agua IP67 cuentan con un sellado epóxico completo de los contactos y un sello de O-Ring en el panel.



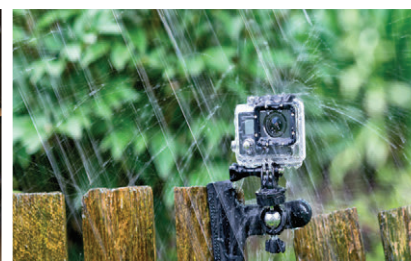
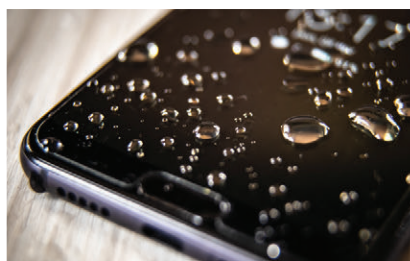
Características

- USB estándar tipo A, micro USB, mini USB & estilo de bayoneta disponible
- Velocidades de comunicación de 1.2 Mbps o 480 Mbps
- Velocidad de comunicación de 480 Mbps compatible con el estándar USB 2.0
- Compatible con métodos de transferencia de datos asíncronos y síncronos
- Sellos de hule de silicón para un sellado hermético al panel Sistema de bloqueo de bayoneta para un acoplamiento seguro en condiciones de vibración o impacto severas
- Montaje en tarjeta micro USB y tipo C disponible con todas las clasificaciones IP 67



EDAC

www.edac.net





Conectores USB a Prueba de Agua

Serie	Número de contactos	Enchapado	Códigos de contacto	Color del material	Tipo
690W	4-5	Baño -30u"	Recto/SMT	Negro	A/B Micro B

Conexión firme a prueba de agua con resistencia superior a la vibración y al impacto.

Construidos para resistir los entornos más demandantes.



EDAC

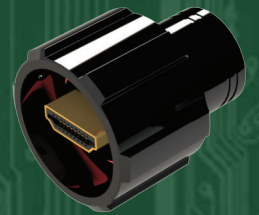
Para más información
www.edac.net





Conectores HDMI a Prueba de Agua

Los conectores HDMI a prueba de agua E-seal siguen los estándares de la industria y están disponibles con un cuarto de vuelta, giro y bloqueo, sistema de bloqueo de bayoneta que ofrece un acoplamiento fácil y una conexión ultra segura. Totalmente sellado en la parte posterior con un sello de O-Ring al panel que asegura que no ingrese agua. Estos conectores con clasificación IP67 son completamente sumergibles y brindan transmisiones de video de alta velocidad que dan como resultado imágenes de muy alta resolución.



Características

- Opciones de chapado desde baño de oro a chapado en oro de 30u"
- Mecanismo de bloqueo estilo bayoneta de cuarto de vuelta, giro y bloqueo
- Sellos de hule de silicón y terminales completamente encapsulados
- Conectable en caliente
- Transmisiones de datos de alta velocidad síncronas o asíncronas

EDAC

www.edac.net



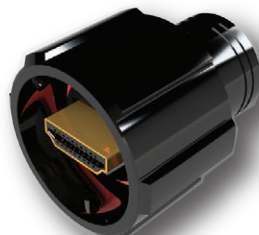
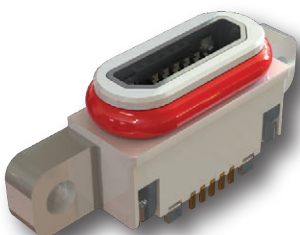
Conectores HDMI a Prueba de Agua

Serie	Número de contactos	Opciones de enchapado	Códigos de contactos	Material aislante	Tipo
690W	19	Baño -30u"	Ángulo recto/vertical	PA9T/LCP/PA6T/PA66	A
690W	19	Baño -30u"	Ángulo recto/vertical	PA9T/LCP/PA6T/PA66	C Mini
690W	19	Baño -30u"	Ángulo recto/vertical	PA9T/LCP/PA6T/PA66	D Micro
690W	19	Baño -30u"	Ángulo recto/vertical	PA9T/LCP/PA6T/PA66	E
690W	19	Baño -30u"	Ángulo recto/vertical	PA9T/LCP/PA6T/PA66	B
690W	38	Baño -30u"	Ángulo recto/vertical	PA9T/LCP/PA6T/PA66	Un apilado dual

Receptáculo a prueba de agua

Serie	Número de contactos	Opciones de enchapado	Códigos de contactos	Material aislante	Tipo
691W	19	Baño -30u"	Ángulo recto/vertical	PA9T/LCP/PA6T/PA66	A
691W	19	Baño -30u"	Ángulo recto/vertical	PA9T/LCP/PA6T/PA66	C Mini
691W	19	Baño -30u"	Ángulo recto/vertical	PA9T/LCP/PA6T/PA66	D Micro
691W	19	Baño -30u"	Ángulo recto/vertical	PA9T/LCP/PA6T/PA66	E
691W	19	Baño -30u"	Ángulo recto/vertical	PA9T/LCP/PA6T/PA66	B
691W	38	Baño -30u"	Ángulo recto/vertical	PA9T/LCP/PA6T/PA66	Un apilado dual

Enchufes a prueba de agua



Conector Premium IP67 con mecanismo de bloqueo seguro

¡Conexión IP67 a prueba de agua con resistencia superior al impacto y a la vibración!

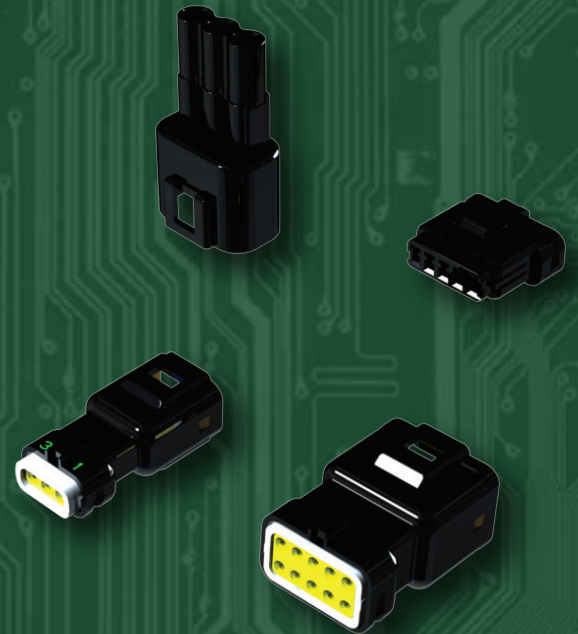


Cable a Cable y Cable a Tarjeta a Prueba de Agua

La familia EDAC E-Inline de conectores de enchufe y socket a prueba de agua proporciona una solución de interconexión confiable en entornos hostiles. Los diseños de aisladores de pestillo simple o doble aseguran una resistencia superior a golpes y vibraciones. Hay una variedad de estilos disponibles para diferentes calibres de alambre. Estos utilizan contactos simples engarzados y para insertar. Tapones para las posiciones de contacto no utilizadas están disponibles de manera opcional. Contactos/cables adicionales se pueden agregar posteriormente en el campo.

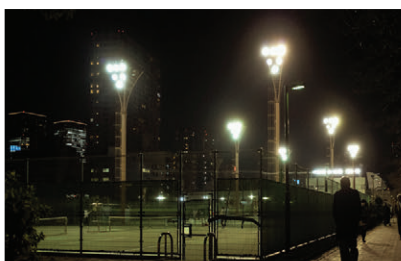
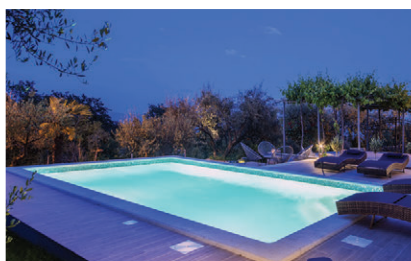
Características

- Corriente nominal de 3 a 10 amperios para usar con tamaños de cable de 28 a 14 AWG
- Las series 560 y 572 ofrecen una solución de cierre doble
- Disponible en opciones de cable a cable y de cable a tarjeta
- Verdadera solución para engarzar y pinchar
- Polarización interna para evitar desajustes
- Disponible con cable ya instalado
- Grado impermeable IP52 e IP67 certificado



EDAC

www.edac.net

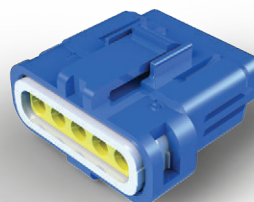
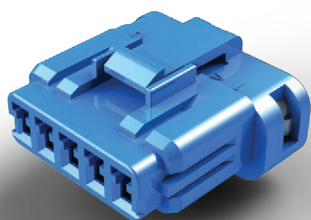


Cable a Cable y Cable a Tarjeta a Prueba de Agua

Serie	Número de contactos	Paso	Corriente nominal	Tipo de pestillo	Polarizado	Sellos preinstalados	Grado Resistencia al agua
560	2, 3 y 5	2.5mm	3 amps	Doble	Si	Si	IP67
565	2, 3 y 5	2.5mm	3 amps	Sencillo	Si	Si	IP67
566	2, 3, 4 y 6	2.0mm	2 amps	Sencillo	Si	Si	IP67
567	2, 3, 4, 6 y 9	5.0mm X 5.9mm	8 amps	Sencillo	Si	N	IP52
568	1	N/A	12 amps	Sencillo	Si	N	IP52
570	1, 2 y 3	5.8mm	10 amps	Sencillo	Si	N	IP67
572	1, 2 y 3	5.8mm	10 amps	Doble	Si	N	IP67

Solución premium impermeable de cable a cable o cable a tarjeta

Los enchufes de puerto opcionales permiten agregar circuitos en el campo



Tel: +1 416 754 3322
customerservice@edac.net

Establecida en 1966, EDAC pronto se convirtió en líder mundial en el suministro de conectores para aplicaciones Card Edge y Rack & Panel. Desde entonces, hemos ampliado nuestra oferta de productos para incluir una de las gamas más amplias de soluciones de interconexión del mundo. Los productos incluyen D-Sub, conectores modulares RJ45, USB, HDMI, conectores en línea macho y hembra, cabezales (headers), conectores a prueba de agua y soluciones personalizadas. Nuestros equipos dedicados de ingeniería, servicio al cliente, soporte de campo y de distribución global permiten a EDAC la oportunidad de apoyar muchas aplicaciones únicas a nivel mundial.

www.edac.net    

Conéctate con nosotros . . . La experiencia marca la diferencia